

海菱
® **HIGHLEAD**

GC2268

筒式综合送料平缝机

使用说明书
零件样本

上海标准海菱缝制机械有限公司
SHANGHAI BIAOZHUN HAILING SEWING MACHINERY CO., LTD.

— 目 录 —

使用说明书

一、操作前注意事项	1
1、安全注意事项	1
2、操作须知	1
3、操作条件	1
二、操作	1
1、润滑	1
2、安装机针	2
3、安装梭芯套	2
4、绕底线	2
5、梭芯的安装	2
6、穿面线方法	3
7、针距调节	3
8、调节线张力	3
9、调节挑线簧	4
10、调节压脚压力	4
11、调节压脚交互量	4
12、送布牙高度	4
13、机针与旋梭关系	5
14、调整旋梭皮	5
15、调整旋梭定位勾	6
16、调整针杆支架的位置	6
17、安全装置	6
18、更换同步带	6

零件样本

A、机壳部件	8
B、夹线部件	10
C、上轴、挑线杆部件	12
D、针杆、下轴压脚部件	15
E、压脚送料部件	18
F、针距调节、送料部件	21
G、附件	24

一、操作前注意事项

1. 安全注意事项

- 1) 当电源开关打开后，手指离开机针以及主动轮区域。
- 2) 当机器停止使用或操作者离开座位时，请将电源关闭。
- 3) 当倾斜机头，装拆皮带以及调整或移动机器时，请将电源关闭。
- 4) 在缝纫机运转时，避免将手指、头发、杆状物等靠近主动轮及皮带或马达。
- 5) 机器开动状态下，请勿将手指插入挑线杆防护罩，勿将手指置于机针或主动轮处。
- 6) 如果装设了皮带罩及护手罩或护眼罩，在没有这些安全设施前请勿操作机器。

2. 操作须知：

- 1) 如果机器是滴油润滑，在润滑前不要操作机器。
- 2) 当一台缝纫机首次运转时，请验证主动轮的旋向。（从主动轮方向看过去，主动轮旋向为逆时针方向。）
- 3) 请核对电压（单相或三相）与铭牌上的数据是否相符。

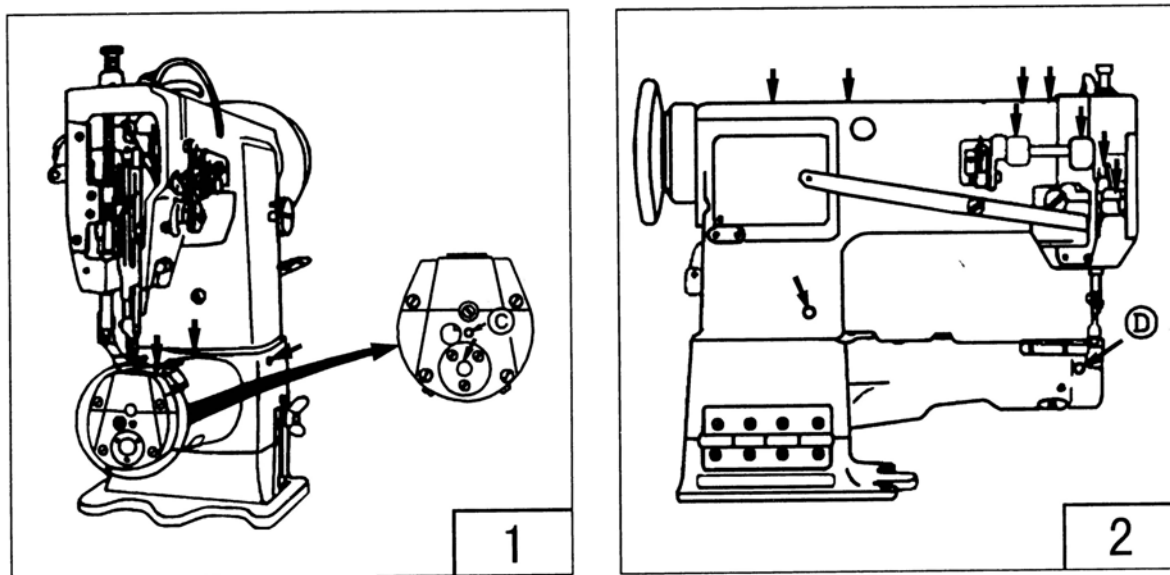
3. 操作条件：

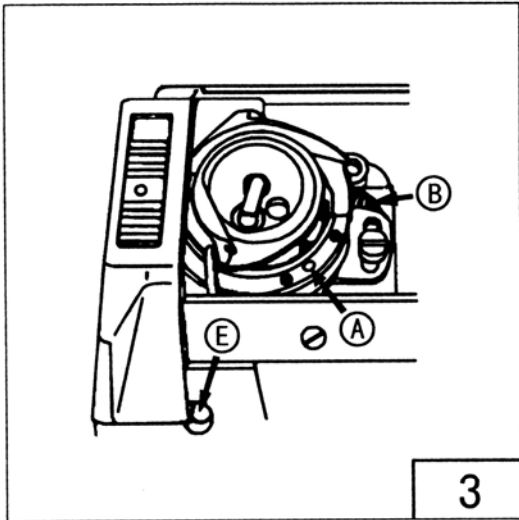
- 1) 避免在非正常高温（35℃或更高）或低温（5℃或更低）状态下使用机器，否则机器将出现故障。
- 2) 避免在灰尘环境下使用机器。

二、操作

1. 润滑（如图 1、2、3 所示）

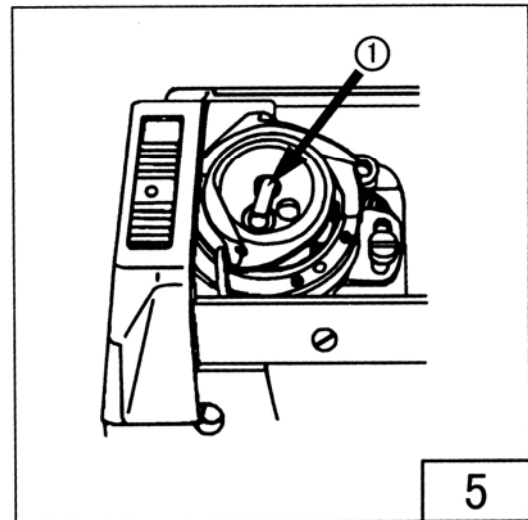
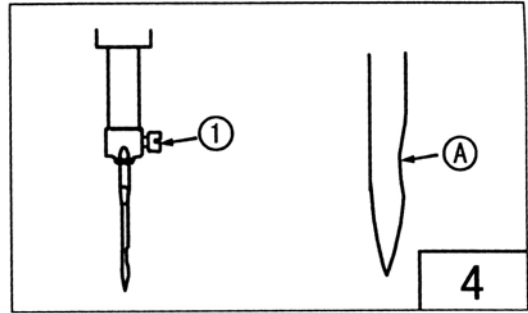
- 1) 缝纫机运转前，在有箭头标记的位置加入适量的润滑油。
- 2) 润滑旋梭及旋梭架：移开旋梭推板，每天在标记 A 处加入 2-3 滴润滑油，在标记 B（羊毛毡）处加入 4-5 滴润滑油。
- 3) 润滑送料机构：缝纫机运转前，在标记 C、D、E 处加入 2-3 滴润滑油。





2. 安装机针（安装前断开缝纫机电源）（图 4）

- 1) 转动主动轮，使针杆上升到最高位置。
- 2) 拧松机针夹头螺钉①，装入机针 A，使机针短槽向
右。
- 3) 将机针到机针安装孔的底部。
- 4) 拧紧机针夹头螺钉①。

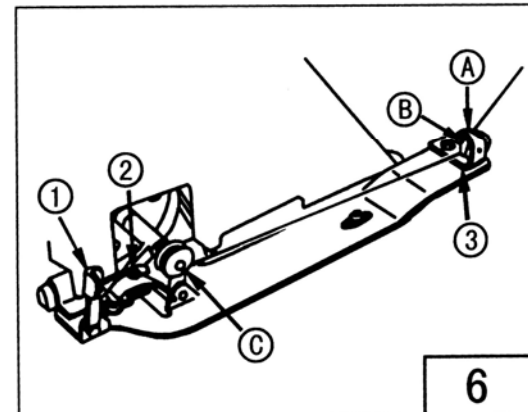


3. 安装梭芯套（图 5）

- 1) 扳起梭芯挡板①，将梭芯及梭芯套放入旋梭。
- 2) 将梭芯套放入旋梭后，放下梭芯扳手。

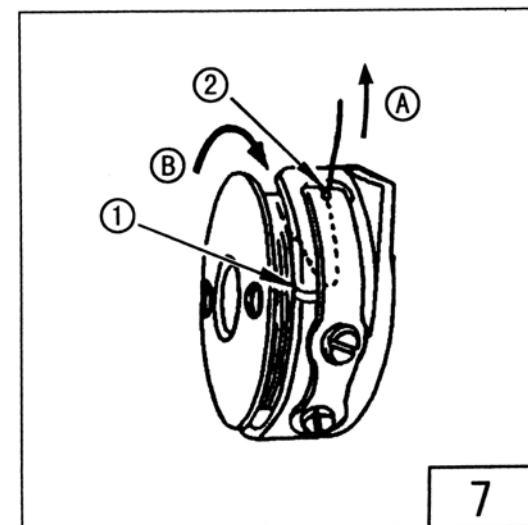
4. 绕底线（图 6）

- 1) 让线依次通过 A, B 和 C，并在梭芯上绕上几圈。
- 2) 将梭芯安装在绕线器上，压下①，使绕线器轮子靠在皮带上。
- 3) 调整螺钉②使绕线量至梭芯总绕线量的 80% 左右，
顺时针转动螺钉增大绕线量。
- 4) 如果梭芯绕线不平整，调整③向左或向右，直至梭
芯绕线平整。
- 5) 当梭芯绕好线的时候，梭芯的压力会放松，绕线器
会自动停止。



5. 梭芯的安装（图 7）

- 1) 将梭芯放入梭芯套，拉线时，从前方看，梭芯在梭
芯套内能够顺时针转动。
- 2) 将线穿过梭芯套切口①，然后从位置②拉出来，再将

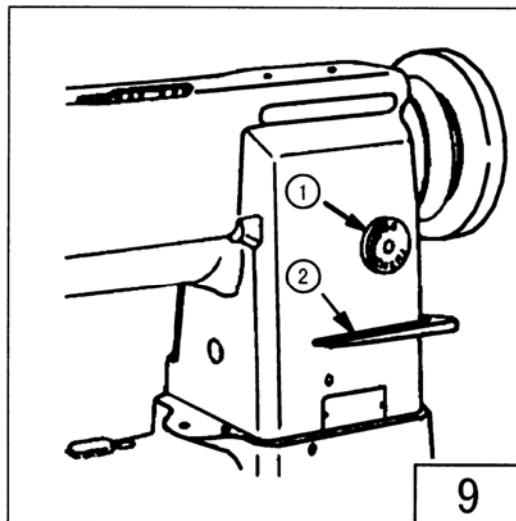
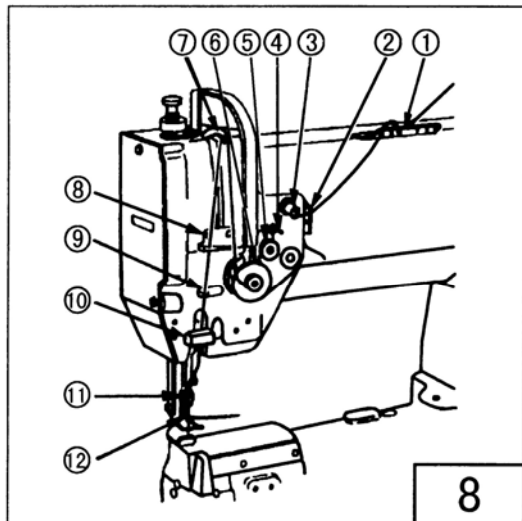


固定梭芯在梭芯套里。

注意：线按 A 方向拉出时，梭芯应该按 B 方向旋转。

6. 穿面线方法 (图 8)

穿面线需按图示从 1 到 12 顺序依次穿线。



7. 针距调节 (图 9)

顺时针转动针距标盘①针距增大，反之，针距减小。

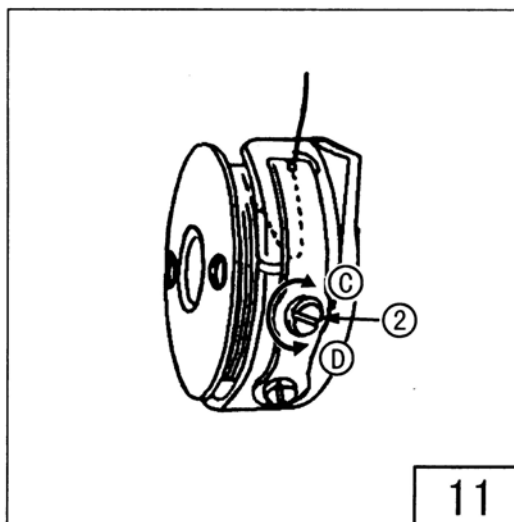
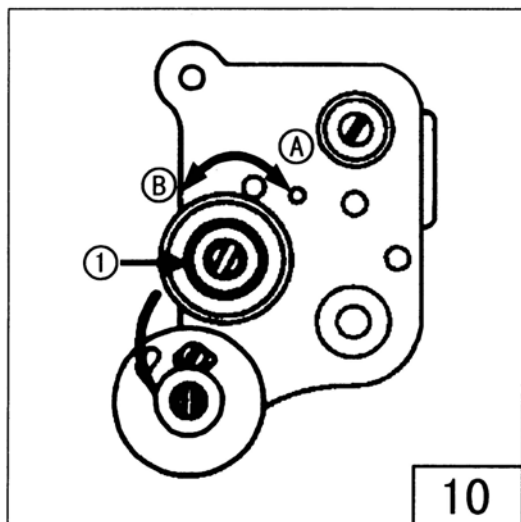
倒缝：

- 1) 按下倒缝操纵扳手②。
- 2) 按下倒缝扳手到最低位置就开始倒缝。
- 3) 放开倒缝扳手，缝纫机恢复正常缝纫。

8. 调节线张力

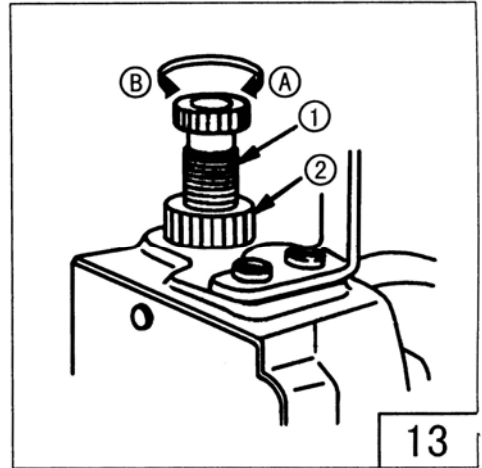
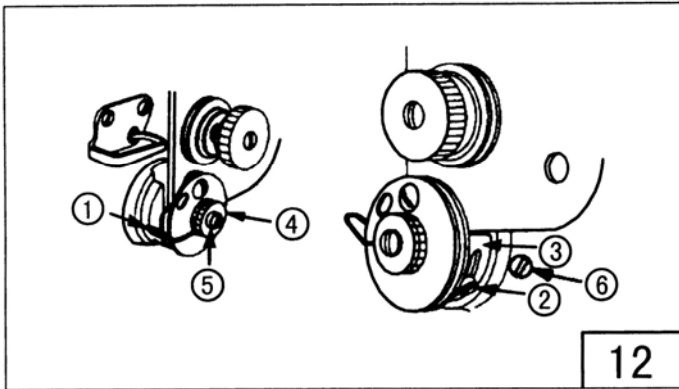
1) 调节面线张力：顺时针转动螺母① (A 向) 增加面线张力，反之 (B 向)，张力减小 (图 10)。

2) 调节底线张力：顺时针旋转螺钉② (C 向) 增大底线张力，反之 (D 向)，底线张力减小 (图 11)。



9. 调节挑线簧（图 12）

- 1) 调节挑线簧①行程：拧松螺钉②，左右调整止动块③；向右移动止动块，增大挑线簧的行程，反之，挑线簧行程减小。
- 2) 调节挑线簧张力：拧松螺母④和螺钉⑥，逆时针转动螺钉⑤，挑线簧压力增加，反之压力减小。用适当的螺丝刀转动螺钉⑤，直到得到适当的压力。

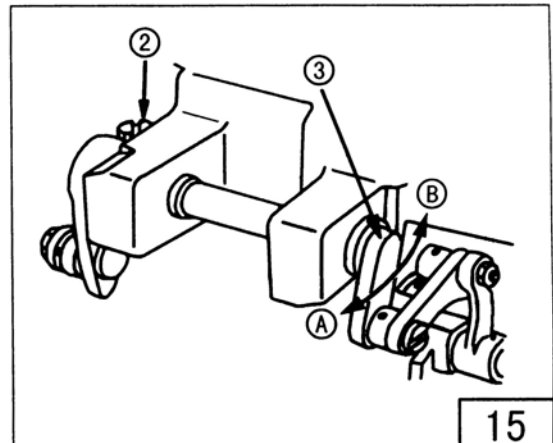
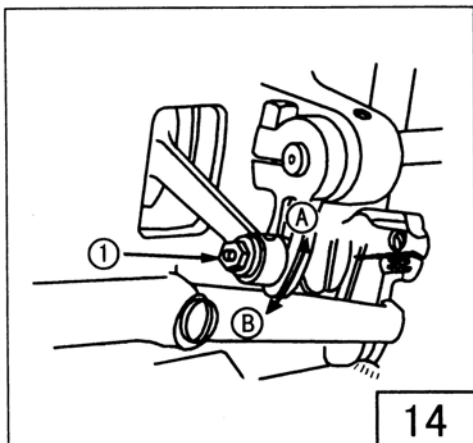


10. 调节压脚压力（图 13）

旋松调压螺钉锁紧螺母②，顺时针旋转调压螺钉①增大压脚压力，逆时针旋转减小压脚压力。调整完毕后拧紧锁紧螺母②。

11. 调节压脚交互量

- 1) 当缝料的厚度和弹性有较大变化时，需对压脚的垂直行程（移动范围）进行调整，调整如下：松开螺钉①，偏心轮连杆向下(B方向)移动时，压脚垂直行程增加；当偏心轮连杆向上(A方向)移动时，压脚垂直行程减小。调整结束后，紧固螺钉①。（图 14）
- 2) 调节压脚交互量：松开螺钉②，使挑线杆停在最高位置，放下抬压脚扳手，向 A 方向调整压脚提升曲柄③交互量减小，向 B 方向调整，交互量增大。（图 15）

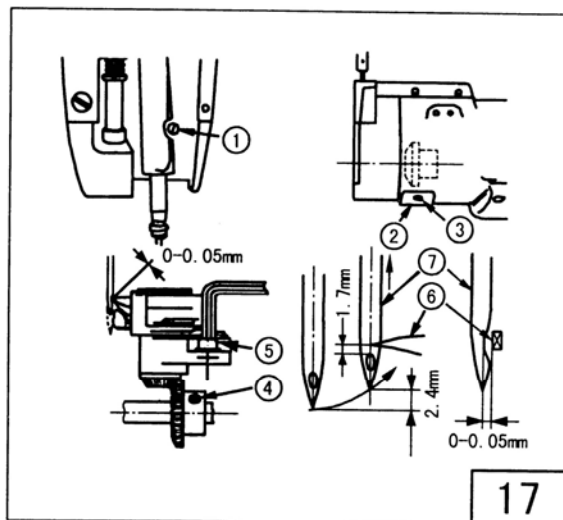
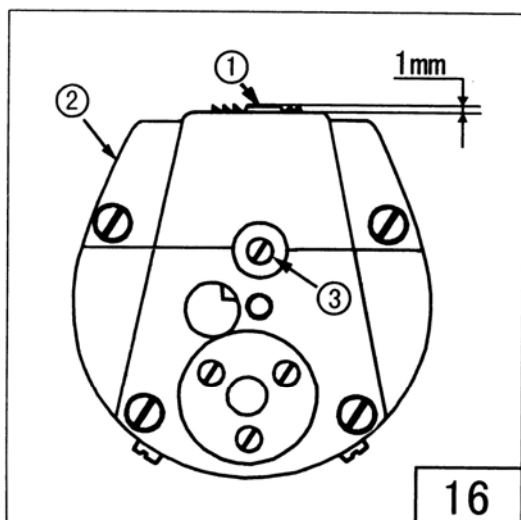


12. 送布牙高度（图 16）

送布牙①出厂时高出针板②的高度为 1mm。送布牙的高度是根据缝料来调整的，如需调整，请

按以下顺序调整：

拧松送布牙螺钉③，调整送布牙到适当的高度，然后拧紧螺钉③。

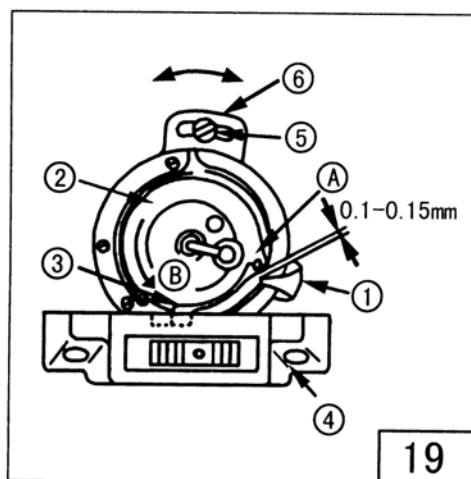
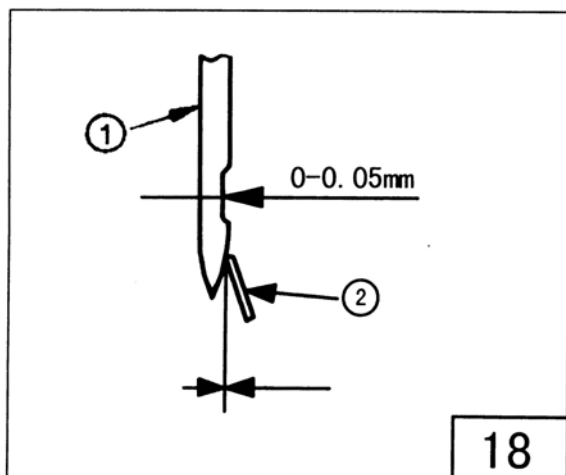


13. 机针与旋梭关系（旋梭勾线时机调整）（图 17）

- 1) 调整针距到“3”。
- 2) 转动主动轮，使机针停在最低位置，松开针杆接头螺钉①。
- 3) 针杆的标准高度是：当针杆从最低处上升 2.4mm 时，旋梭勾线尖⑥正好在机针穿线孔上端 1.7mm 处。
- 4) 确定旋梭位置：旋松防油罩板②的螺钉③，取下防油罩板②拧松齿轮螺钉④。
- 5) 在上述第 3) 条描述的情况下，旋松旋梭台螺钉⑤，左右移动旋梭台，直至旋梭勾线尖与机针⑦短槽的间隙为 0—0.05 mm，拧紧螺钉⑤。
- 6) 在旋梭尖对准机针中心时，使下轴齿轮与旋梭轴齿轮啮合，拧紧下轴齿轮螺钉④。

14. 调整旋梭皮（图 18）

调换旋梭后必须调整旋梭皮与机针的间隙，旋梭皮与机针的标准位置是旋梭皮②轻轻的靠上机针①的侧面，如图所示。如果靠机针太紧或有间隙，请用螺丝刀轻轻的撬动旋梭皮，使之达到图示要求。



15. 调整旋梭定位勾(图 19)

- 1) 按主动轮工作方向转动主动轮, 使旋梭定位勾①运动至离针板最远处。
- 2) 沿 B 方向转动梭芯套②, 使旋梭凸出部位③靠在针板④上。
- 3) 拧松螺钉⑤, 沿箭头方向调整旋梭安装架挡板⑥, 使旋梭定位勾与旋梭凸出部位 A 间隙为 0.1-0.015mm, 最后, 拧紧螺钉⑤。

16. 调整针杆支架的位置(图 20)

- 1) 调整内、外压紧杆的位置

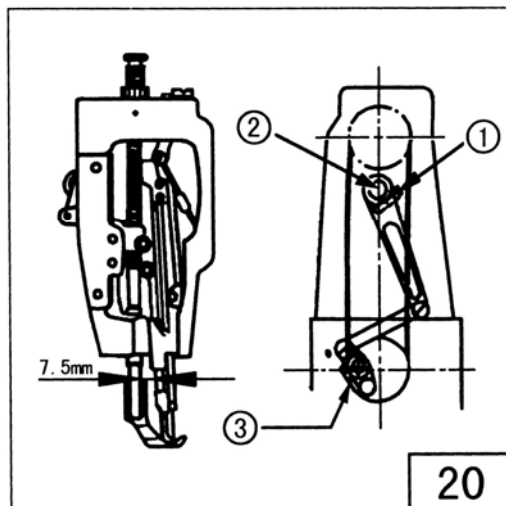
- (1) 转动针距标盘到最小。
- (2) 拧松针杆摆动连杆螺钉①, 如图所示, 使内、外压紧杆之间的间隙为 7.5 mm。

注意: 针杆摆动连杆调整后, 针杆支架机构②不允许有轴向间隙。

- 2) 调整送布牙和针杆的位置关系

- (1) 转动针距标盘到最小。
- (2) 拧松连杆曲柄螺钉③。

- (3) 调整机针在送布牙的中心(稍微偏向操作者方向一点)。



20

17. 安全装置(图 21)

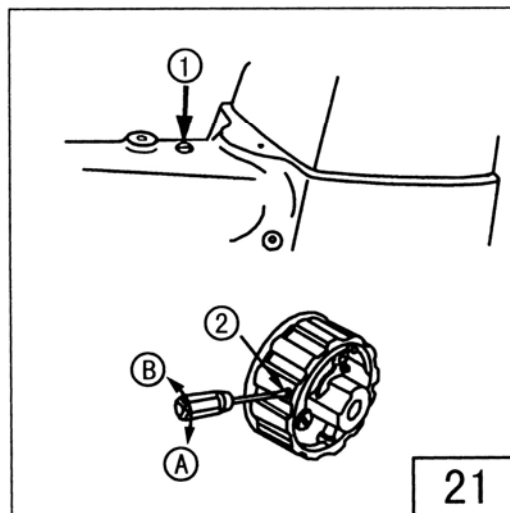
如果在缝纫中缝线卡死旋梭, 安全离合器将开始工作, 下轴将空转。

- 1) 怎样调整

- (1) 取出卡入旋梭中的缝线。
- (2) 按下安全离合器按钮①, 使劲反方向转动主动轮, 直至主动轮能正常转动为止。

- 2) 安全离合器的负载

沿 A 方向(顺时针)转动螺钉②可增大离合器的负载, 沿 B 方向(逆时针)转动螺钉②可减小离合器的负载。



21

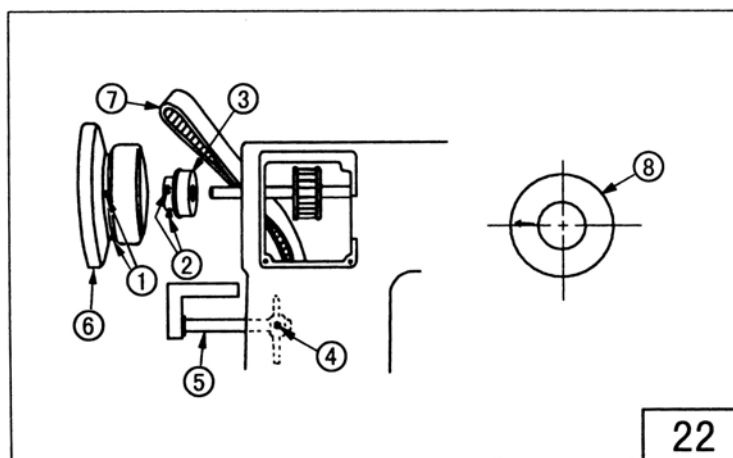
18. 更换同步带(图 22)

- 1) 怎样拆同步带

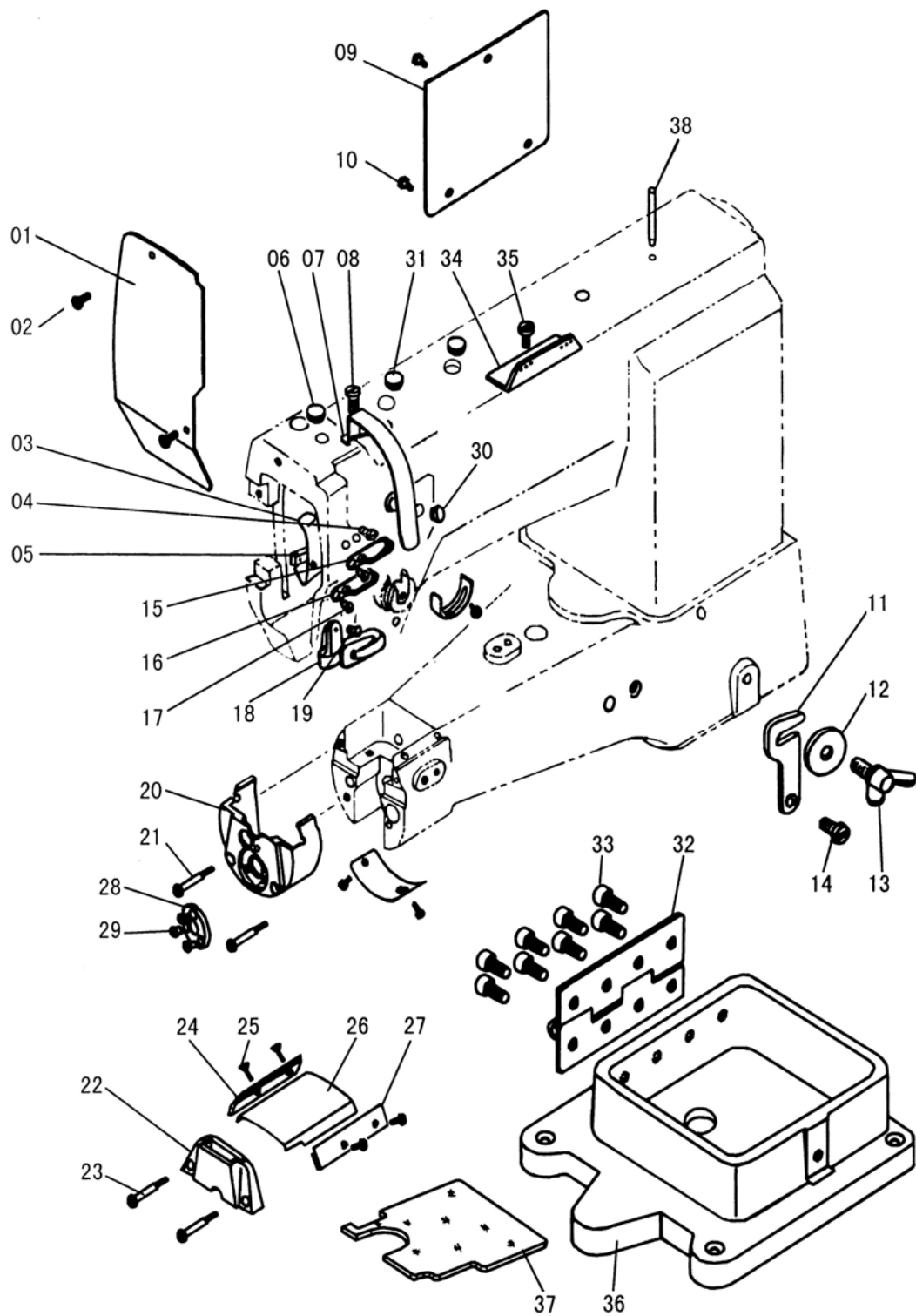
- (1) 拧松主动轮螺钉①, 取下主动轮⑥, 拧松轴套螺钉②, 拆下轴套及轴承③, 拧松倒缝操纵杆短轴曲柄螺钉④。
- (2) 拉出倒缝操纵杆⑤, 直到有足够的空间让同步带⑦通过。
- (3) 把同步带从下轴同步带轮脱开, 把同步带从机壳上轴右轴套孔中拉出。

- 2) 怎样安装同步带

-
- (1) 安装顺序同拆卸同步带顺序相反。
 - (2) 安装同步带时保证上轴、下轴的同步关系。转动主动轮，让挑线杆停在最高位置不动，调整同步带轮轴套⑧上的箭头至水平状态，可稍稍偏上，如图所示，安装同步带。



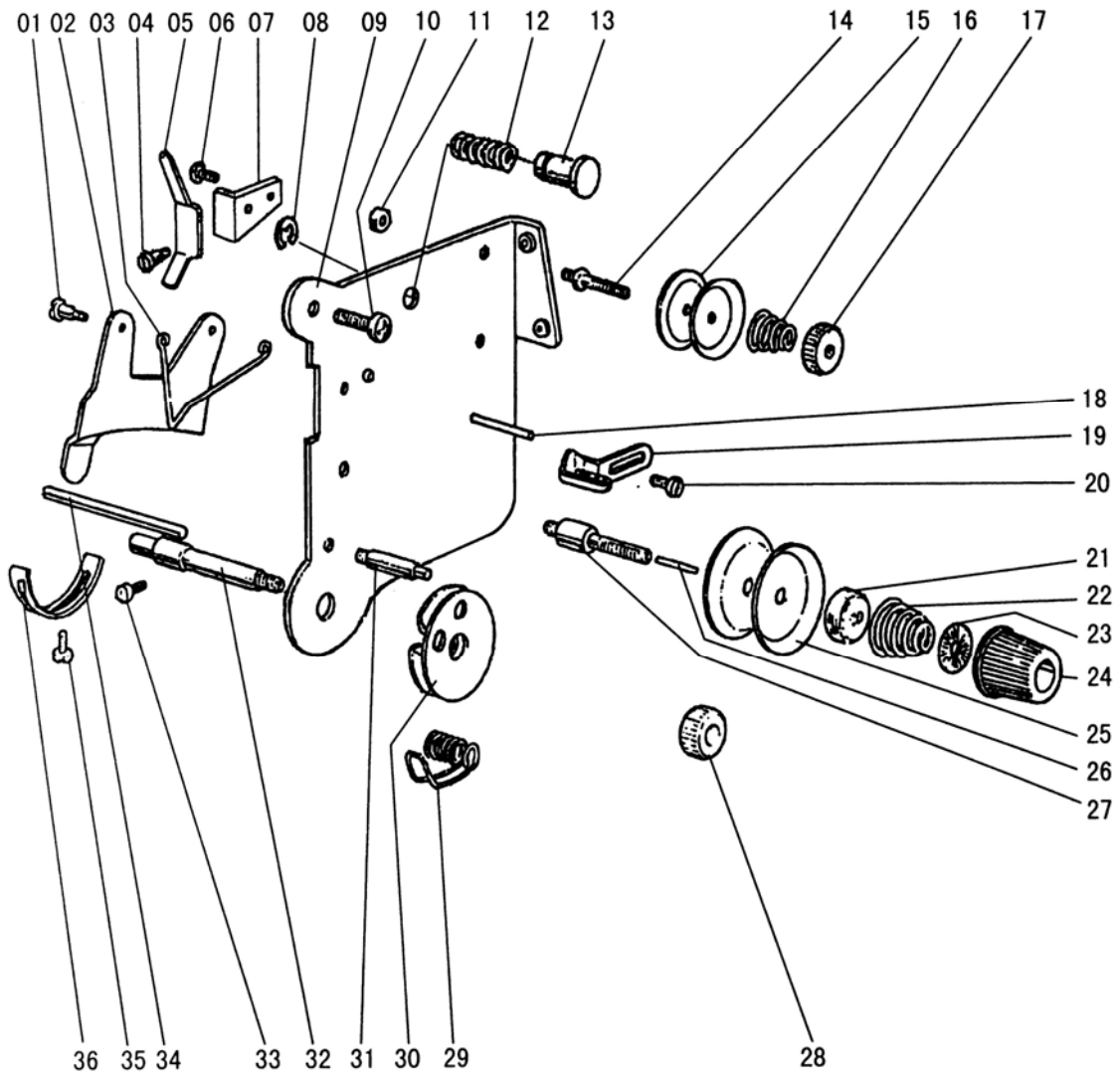
A. 机壳部件



A. 机壳部件

序号	样本编号	名 称	数量	备 注
A01	HG209B8001	面板	1	
A02	H3100F2360	面板螺钉	2	9/64(40)×7
A03	H5335D8001	防油罩板	1	
A04	HA7311CH06	防油罩板螺钉	2	9/64(40)×8
A05	H2400B2060	防油罩板垫块	1	
A06	HA307B0674	橡皮塞	1	φ11.8
A07	H4717B8001	挑线杆防护罩	1	
A08	HA800F2020	挑线杆防护罩螺钉	2	15/64(28)×13.5
A09	H5316B8001	后盖板	1	
A10	HA107H1013	后盖板螺钉	3	11/64(40)×6.5
A11	H4100B2060	机座勾	1	
A12	H4100B2090	机座勾压紧螺钉垫圈	1	
A13	H4100B2080	机座勾压紧螺钉	1	1/4(24)×20
A14	H4100B2070	机座勾螺钉	1	1/4(24)×5.7
A15	H2400B2070	上过线勾	1	
A16	H4726B8001	中过线勾	1	
A17	H2400B2080	过线勾螺钉	2	3/16(28)×13
A18	H3212B0066	下过线勾组件	1	
A19	H3200B2100	下过线勾螺钉	1	9/64(40)×6.5
A20	HG210B8001	端盖	1	
A21	H5333B8001	端盖螺钉	2	11/64(40)×18
A22	H5340B8001	针板	1	
A23	H5341B8001	针板螺钉	2	11/64(40)×15
A24	H5337B8001	针板导轨(左)	1	
A25	H5339B8001	针板导轨螺钉	4	9/64(40)×4
A26	H5334B7101	推板组件	1	
A27	H5338B8001	针板导轨(右)	1	
A28	H5331B8001	下轴支撑轴套	1	
A29	H5332B8001	下轴支撑轴套螺钉	3	11/64(40)×4
A30	H2000B2010	橡皮塞	1	φ13
A31	HA307B0673	机壳橡皮塞	2	φ19
A32	H5350B7101	铰链	1	
A33	H415080160	铰链螺钉	8	GB/T70.1 M8×16
A34	H2400B2100	上过线板	1	
A35	HA700B2060	过线板螺钉	2	11/64(40)×8
A36	H5311B8001	底座	1	
A37	H5354B8001	底座羊毛毡	1	
A38	HG211B8001	油管	1	φ4×32

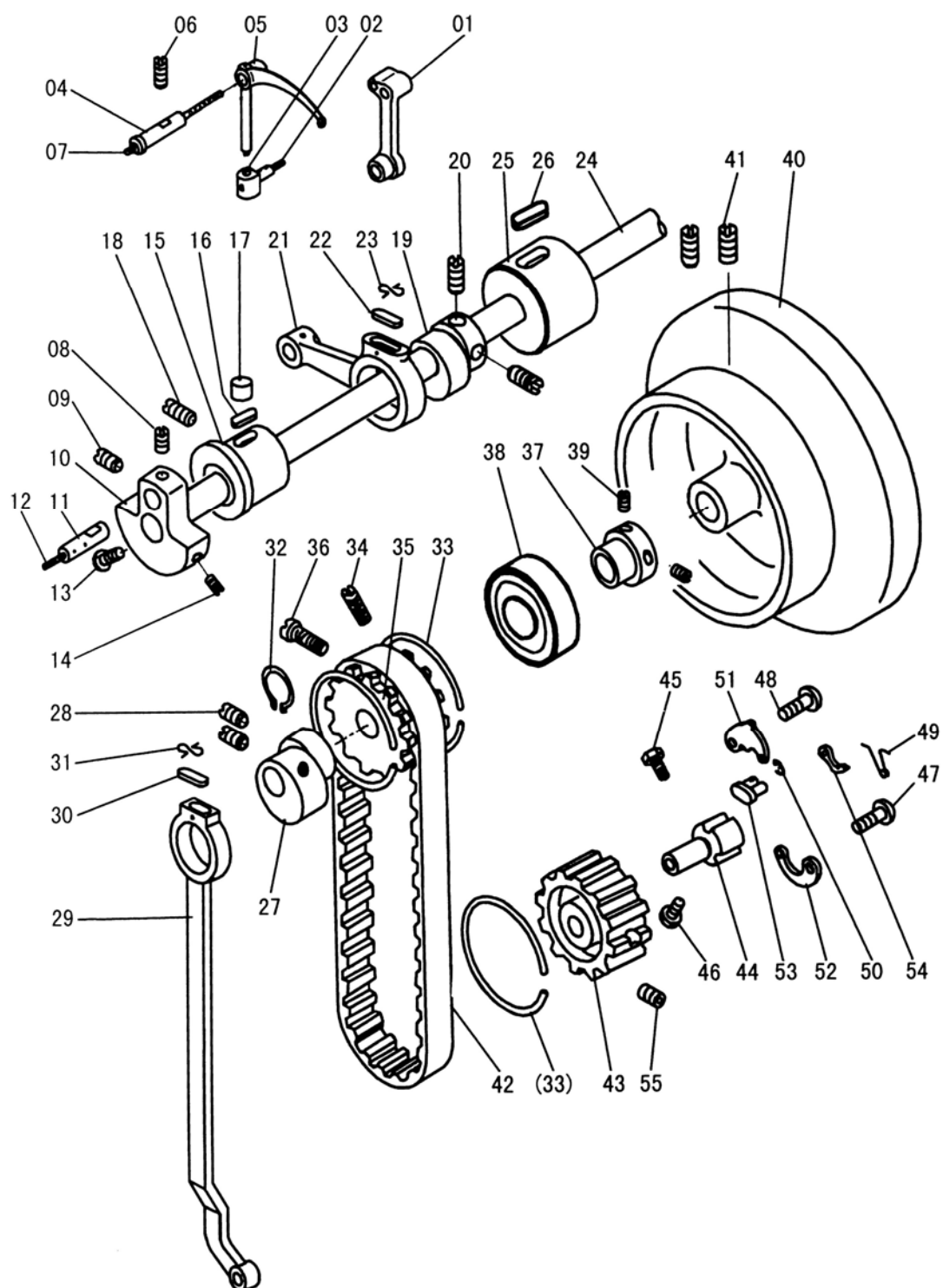
B. 夹线部件



B. 夹线部件

序号	样本编号	名 称	数量	备 注
B01	H2504C6510	松线压板螺钉	2	9/64(40)×3
B02	H3221B3142	松线板	1	
B03	H3221B6812	松线压板簧	1	
B04	H4705C8001	阶梯螺钉	1	
B05	H4706C8001	摆杆	1	
B06	HA7311C306	送布凸轮垫圈螺钉	1	9/64(40)×5.5
B07	H4707C8001	安装板	1	
B08	H007013050	E型挡圈	1	
B09	H3221B6820	夹线调节器安装板	1	
B10	HA300C2030	挑线杆防护罩螺钉	2	11/64(40)×8
B11	H3221B6810	六角螺母	2	
B12	H4708C8001	按钮复位弹簧	1	
B13	H4709C8001	按钮	1	
B14	H3221B0683	夹线调节螺钉	1	11/64(40)×14
B15	HA112B0693	夹线板	2	
B16	H3300B2040	夹线弹簧	1	
B17	HA710B0671	夹线螺母	1	
B18	H3221B0682	过线销	2	
B19	HA106B0676	面板线勾螺钉	1	9/64(40)×6
B20	H3306B0661	线勾	1	
B21	HA310B0702	松线板	1	
B22	H4710C8001	夹线簧	1	
B23	HA115B7010	夹线螺母止动板	1	
B24	HA310B0701	夹线螺母小组件	1	
B25	HA310B0705	夹线板	2	
B26	H3221B6817	过线钉	1	
B27	H3221B0686	夹线调节螺钉	1	1/4(40)×23
B28	H32481B721	螺母	1	
B29	H4713C8001	挑线簧	1	
B30	H32481BD21	过线板组件	1	
B31	H4804C8001	阶梯螺钉	1	9/64(40)×9
B32	H4805C8001	阶梯轴螺钉	1	1/4(40)×14.5
B33	H3230K0751	紧定螺钉	1	11/64(40)×10
B34	HG204C8001	松线钉	1	
B35	H3200B2100	圆柱头螺钉	1	9/64(40)×6.5
B36	H3221B6819	止动块	1	

C. 上轴、挑线杆部件



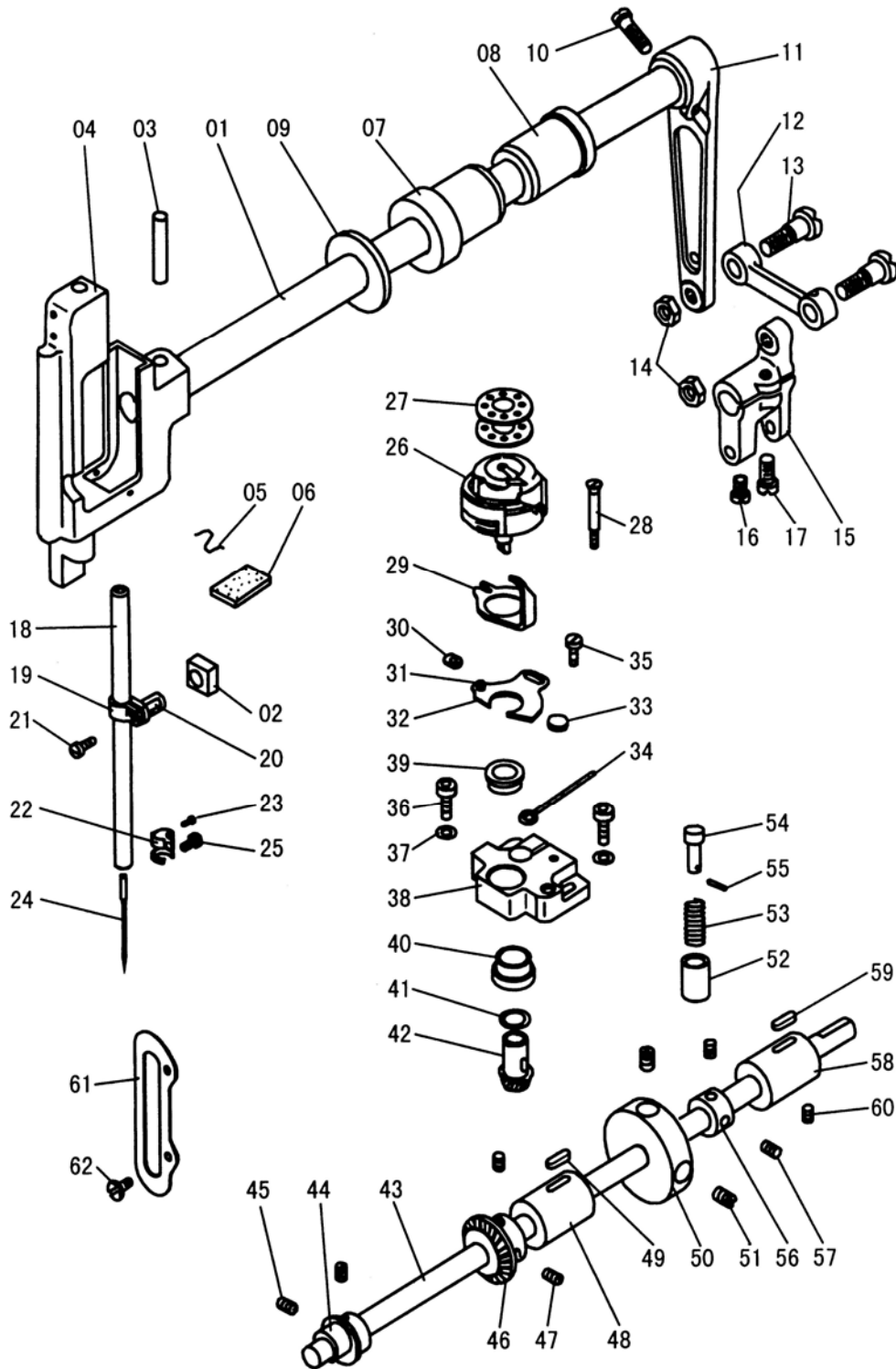
C. 上轴、挑线杆部件

序号	样本编号	名 称	数量	备 注
C01	H3100C2060	针杆挑线连杆	1	
C02	H3100C2050	滑杆油线	1	
C03	H3100C2040	滑杆	1	
C04	H0209F8001	挑线杆铰链轴	1	
C05	H5305C8001	挑线杆	1	
C06	HA100C2020	挑线杆铰链轴螺钉	1	15/64(28)×10
C07	H5306C8001	挑线杆铰链轴油线	1	
C08	HA105D0662	针杆曲柄铰链轴螺钉	1	1/4(40)×4
C09	HA307C0662	铰链轴定位螺钉	1	1/4(40)×6
C10	H5310C8001	针杆曲柄	1	
C11	H5311C8001	针杆曲柄铰链轴	1	
C12	H2405D0663	针杆曲柄铰链轴油线	1	
C13	HA100C2060	针杆曲柄螺钉	1	9/32(28)×13
C14	HA100C2070	针杆曲柄定位螺钉	1	9/32(28)×10
C15	H5315C8001	上轴轴套左	1	
C16	H5316C8001	上轴轴套左羊毛毡	1	
C17	H5317C8001	羊毛毡	1	
C18	HA100C2020	上轴轴套左固定螺钉	1	15/64(28)×10
C19	HG204D8001	送布凸轮(左)	1	
C20	HA307C0662	送布凸轮(左)螺钉	2	1/4(40)×6
C21	HG205D8001	偏心轮连杆	1	
C22	H2014J0068	羊毛毡	1	
C23	H2000C2030	羊毛毡夹	1	
C24	H5314C8001	上轴	1	
C25	H5326C8001	上轴轴套(中)	1	
C26	H5327C8001	上轴轴套中羊毛毡	1	
C27	H5332C8001	送布凸轮(右)	1	
C28	HA307C0662	送布凸轮(右)螺钉	2	1/4(40)×6
C29	H5329C8001	送布连杆	1	
C30	H5330C8001	送布连杆羊毛毡	1	
C31	H20111C106	送布连杆羊毛毡夹	1	
C32	H007010260	轴用弹性挡圈	1	
C33	H3205C0661	弹簧挡圈	2	
C33	H3205C0661	弹簧挡圈	1	
C34	HA113F0684	限位块螺钉	1	15/64(28)×8.5
C35	H5337C8001	同步带轮(上)	1	
C36	HA100F2130	倒缝操纵杆曲柄螺钉	1	15/64(28)×8
C37	H5336C8001	上轴轴套(右)	1	
C38	H3208H0661	轴承	1	6004ZZNR/5K
C39	HA113F0684	上轴轴套(右)紧定螺钉	2	15/64(28)×8.5
C40	H4100C2040	主动轮	1	
C41	HA110D0672	主动轮螺钉	2	15/64(28)×12
C42	H5338C8001	同步带	1	

C. 上轴、挑线杆部件

序号	样本编号	名 称	数量	备 注
C43	H5334D8001	同步带轮 (下)	1	
C44	H5333D8001	同步带轮轴	1	
C45	HA104F0654	同步带轮轴螺钉	1	15/64(28)×10
C46	H4721D8001	同步带轮定位螺钉	1	15/64(28)×8.5
C47	H4714D8001	同步带轮长连杆销	1	
C48	H4718D8001	同步带轮短连杆销	1	
C49	H4716D8001	同步带轮弹簧	1	
C50	H007013025	E型挡圈	1	GB/T896 2.5
C51	H4719D8001	同步带轮短连杆	1	
C52	H4713D8001	同步带轮长连杆	1	
C53	H4715D8001	同步带轮连接销	1	
C54	H4717D8001	同步带轮连杆	1	
C55	H4723D8001	同步带轮螺钉	2	15/64(28)×4.5

D. 针杆、下轴部件



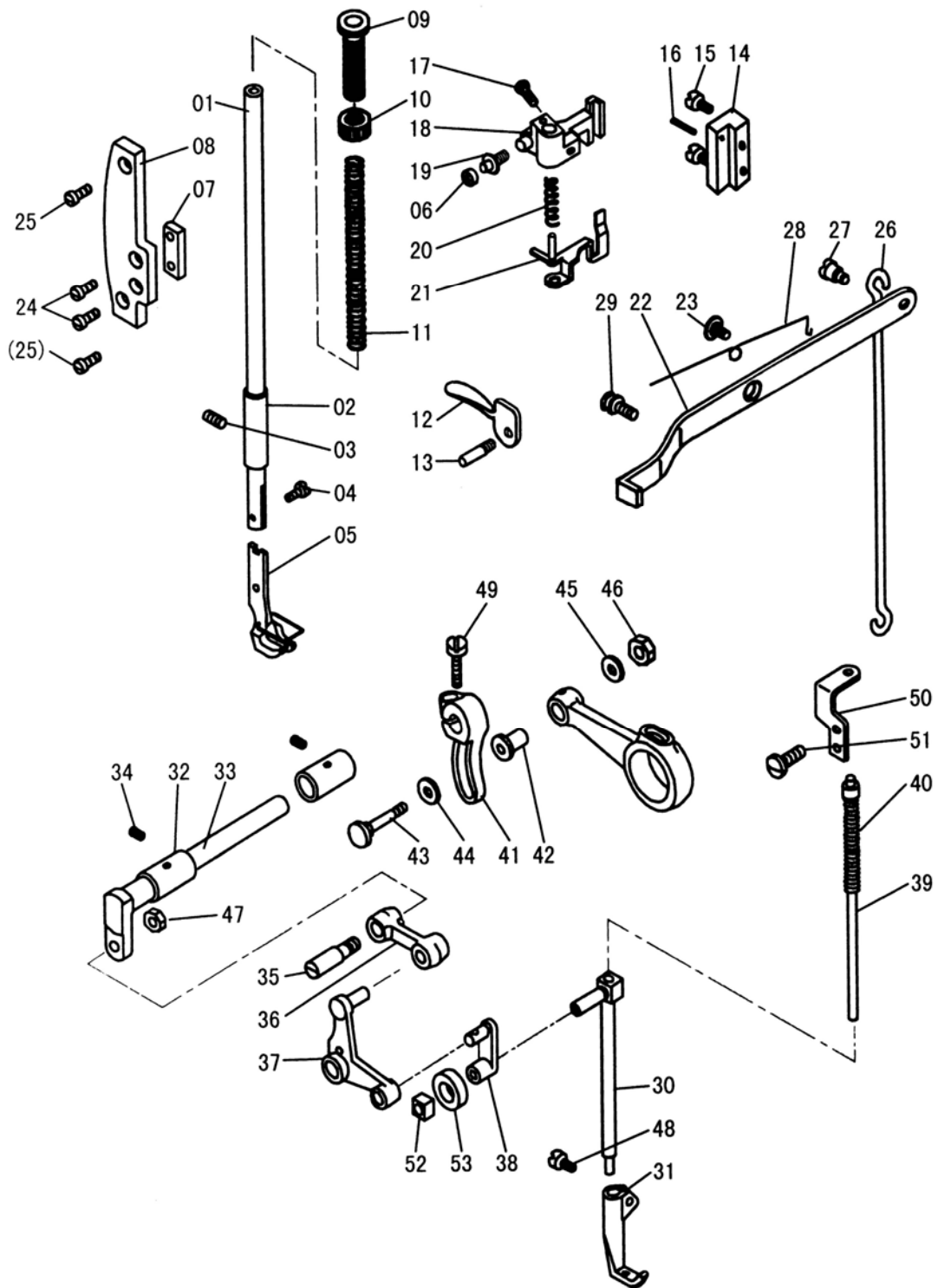
D. 针杆、下轴部件

序号	样本编号	名 称	数量	备 注
D01	H5325F8001	针杆摇动轴	1	
D02	H5324F8001	针杆接头滑块	1	
D03	H602040260	针杆摇动轴定位销	1	A4×26
D04	H5316F8001	针杆摆动架	1	
D05	H5320F8001	针杆摆动架羊毛毡夹	1	
D06	H5319F8001	针杆摆动架羊毛毡	1	
D07	H5327F8001	针杆摇动轴轴套（左）	1	
D08	H5328F8001	针杆摇动轴轴套（右）	1	
D09	H5326F8001	针杆摇动轴垫圈	1	
D10	H5320H8001	针杆摆动连杆夹紧螺钉	1	15/64(28)×23.5
D11	H5319H8001	针杆摆动连杆	1	
D12	H5316H8001	连杆	1	
D13	H5317H8001	连杆螺钉	2	9/32(28)×13.3
D14	H2010J0066	连杆螺母	2	9/32(28)×3.6
D15	H5314H8001	倒缝台滑块连杆曲柄	1	
D16	HA700F2100	倒缝台滑块连杆曲柄轴螺钉	1	11/64(40)×10
D17	HA800F2020	倒缝台滑块连杆曲柄夹紧螺钉	1	15/64(28)×13.5
D18	H3129F0692	针杆	1	
D19	H4722F8001	针杆夹头	1	
D20	H3204D6513	羊毛毡	1	
D21	HA7311CD06	针杆夹头螺钉	1	9/64(40)×8.5
D22	H5322F8001	针杆过线环	1	
D23	H3129F0691	针杆过线环螺钉	1	3/32(56)×2.5
D24	H4740F8001	机针	1	DP×17 #23
D25	HA100C2170	夹针螺钉	1	1/8(44)×4.5
D26	H5320D7101	旋梭组件	1	KRT341NR
D27	H1100E2010	梭芯	1	B0-PF541
D28	H5337D8001	旋梭安装螺钉	1	9/64(40)×10
D29	H5323D8001	旋梭定位勾	1	
D30	H41622D216	旋梭安装架挡板滑块	1	
D31	H410268D16	旋梭安装架挡板销	1	
D32	H5329D8001	旋梭安装架挡板	1	
D33	H5326D8001	旋梭安装架羊毛毡	1	
D34	H5327D8001	旋梭安装架油线	1	
D35	H2204C0651	旋梭安装架挡板螺钉	1	9/64(40)×5
D36	H425050120	旋梭安装架螺钉	2	M5×12
D37	H005004050	旋梭安装架螺钉垫圈	2	
D38	H5325D8001	旋梭安装架	1	
D39	H5330D8001	旋梭安装架短衬套	1	
D40	H5331D8001	旋梭安装架长衬套	1	
D41	H5336D8001	旋梭安装架垫圈	1	
D42	H5313D8001	下轴锥齿轮（上）	1	
D43	H5304D8001	下轴	1	

D. 针杆、下轴部件

序号	样本编号	名 称	数量	备 注
D44	H5306E8001	拾牙凸轮	1	
D45	HA305E0662	拾牙凸轮螺钉	2	15/64(28)×4.5
D46	H5311D8001	下轴锥齿轮(下)	1	
D47	HA108C0663	下轴锥齿轮(下)螺钉	3	1/4(40)×7
D48	H5315D8001	下轴轴套(左)	1	
D49	H5316D8001	下轴轴套(左)油线		
D50	H5308D8001	下轴棘轮	1	
D51	HA3411D308	下轴棘轮螺钉	2	15/64(28)×7
D52	H4107D0671	安全离合器轴套	1	
D53	H4107D0672	安全离合器弹簧	1	
D54	H5309D8001	安全离合器轴	1	
D55	H609020120	安全离合器轴销	1	A2×12
D56	HE062G8001	下轴紧圈	1	
D57	HA100B2110	下轴紧圈螺钉	2	SM11/64"(40)×5.5
D58	H5318D8001	下轴轴套(右)	1	
D59	H5319D8001	下轴轴套(右)油线		
D60	HA3411D308	下轴轴套(右)定位螺钉	1	15/64(28)×7
D61	H5314F8001	滑块导轨	1	
D62	HA700F2100	导轨螺钉	2	11/64(40)×7

E. 压脚送料部件



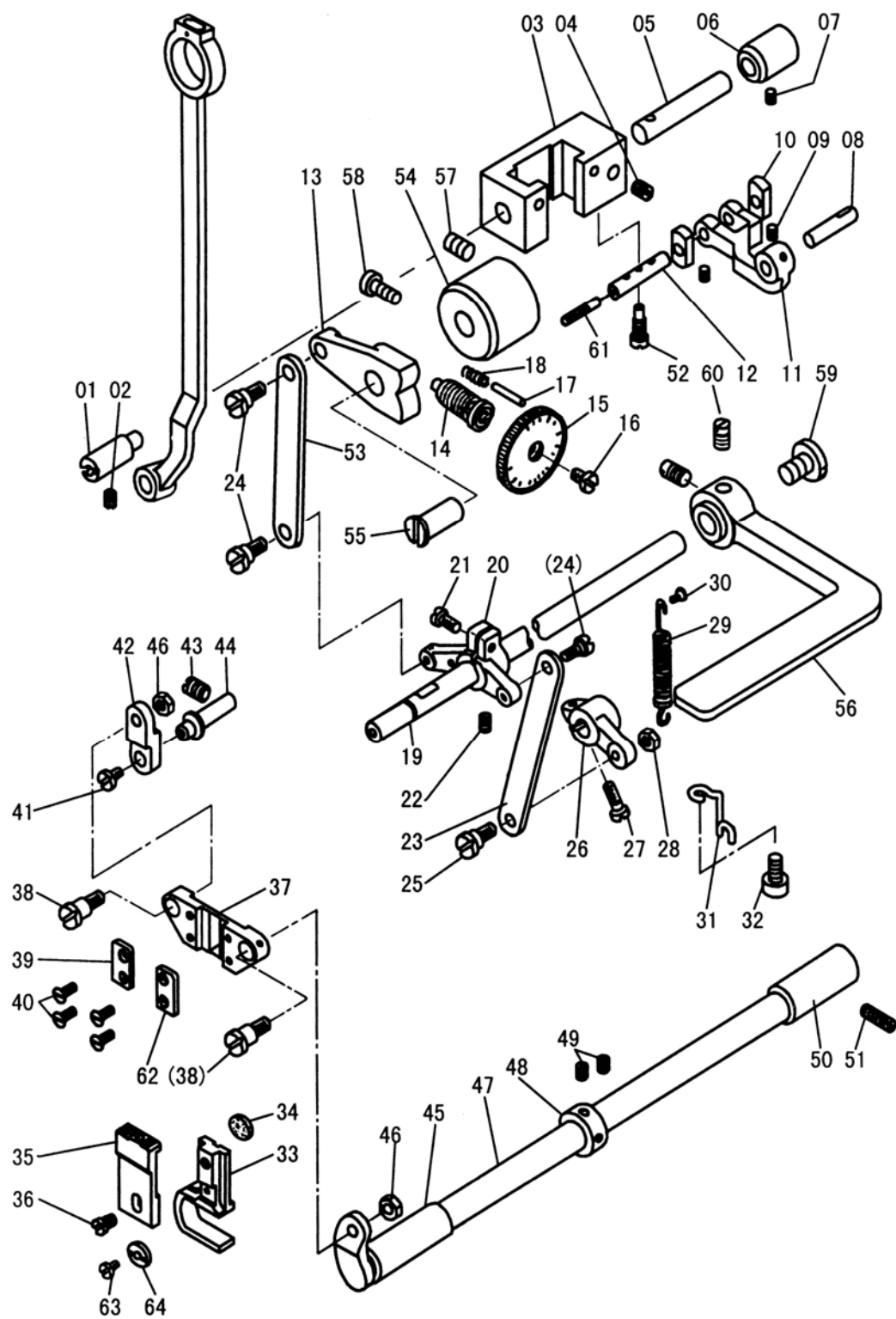
E. 压脚送料部件

序号	样本编号	名 称	数量	备 注
E01	H4754E8001	压紧杆	1	
E02	HG204F8001	压紧杆轴套	1	
E03	HA100C2020	压紧杆轴套螺钉	1	15/64(28)×10
E04	H3200E2020	压脚螺钉	1	1/8(44)×4
E05	H5331G8001	压脚	1	
E06	H2000J2030	滑柱	1	
E07	H5324B8001	滑柱导轨	1	
E08	HG205F8001	滑柱导轨安装架	1	
E09	H2400G2140	调压螺钉	1	
E10	HA117H0692	锁紧螺母	1	1/2(28)
E11	HG206F8001	压紧杆弹簧	1	
E12	H3100G2070	抬压脚扳手	1	
E13	HG207F8001	抬压脚扳手螺钉	1	
E14	H3100G2210	导向压板	1	
E15	HE040D8001	导向压板螺钉	1	17/64(24)×17.5
E16	H609025180	导向压板销	1	
E17	H3107G0661	提升架紧定螺钉	1	11/64(40)×14
E18	HG208F8001	压紧杆提升架	1	插图31H6-004B3
E19	H2004J0655	送料曲柄导柱轴	1	3/16(28)
E20	H3100G2050	弹簧	1	
E21	H3109G0651	松线推板	1	
E22	HG209F8001	膝控提升杠杆	1	
E23	H3100G2130	膝控提升杠杆螺钉	1	1/4(24)×7
E24	HA100C2190	滑柱导轨安装螺钉	2	11/64(40)×8
E25	HG210F8001	滑柱导轨安装架螺钉	2	15/64(28)×10
E26	H5318G8001	膝控提升连杆	1	
E27	H5314G8001	膝控提升拉杆螺钉	1	3/16(28)×4.5
E28	H4727E8001	膝控提升杆杆复位弹簧	1	
E29	HG212F8001	复位弹簧螺钉	1	
E30	H3100F2070	内压紧杆	1	
E31	H5331F8001	内压脚	1	
E32	H3100F2100	压脚提升曲柄轴轴套	2	
E33	H3112F0663	压脚提升曲柄轴	1	
E34	HA100B2110	压脚提升曲柄轴轴套螺钉	2	11/64(40)×5.5
E35	H3112F0661	压脚提升曲柄连杆螺钉	1	1/4(28)
E36	H2004J0652	压脚提升曲柄连杆	1	
E37	H3100F2020	压脚提升杠杆	1	
E38	H3100F2010	杠杆连杆	1	
E39	H5332F7101	压簧顶杆	1	
E40	H2000J2120	内压脚压簧	1	
E41	H3115F0672	调节曲柄	1	
E42	H3100F2150	调节螺钉套	1	
E43	H3100F2130	调节螺钉	1	7/32(32)

E. 压脚送料部件

序号	样本编号	名 称	数量	备 注
E44	HE045D8001	垫圈	1	
E45	H4728H8001	垫圈	1	
E46	H3100F2160	调节螺钉螺母	1	7/32(32)
E47	H3112F0662	螺母	1	1/4(28)
E48	HA100C2040	内压脚螺钉	1	11/64(40)×5.5
E49	H3115F0671	调节曲柄螺钉	1	1/4(28)×16
E50	H5334F8001	内压紧杆弹簧架	1	
E51	H2004J0067	弹簧架螺钉	2	9/64(40)×7
E52	H5315F8001	内压紧杆滑块	1	
E53	H5322E8001	送布曲柄羊毛毡	1	

F. 针距调节、送料部件



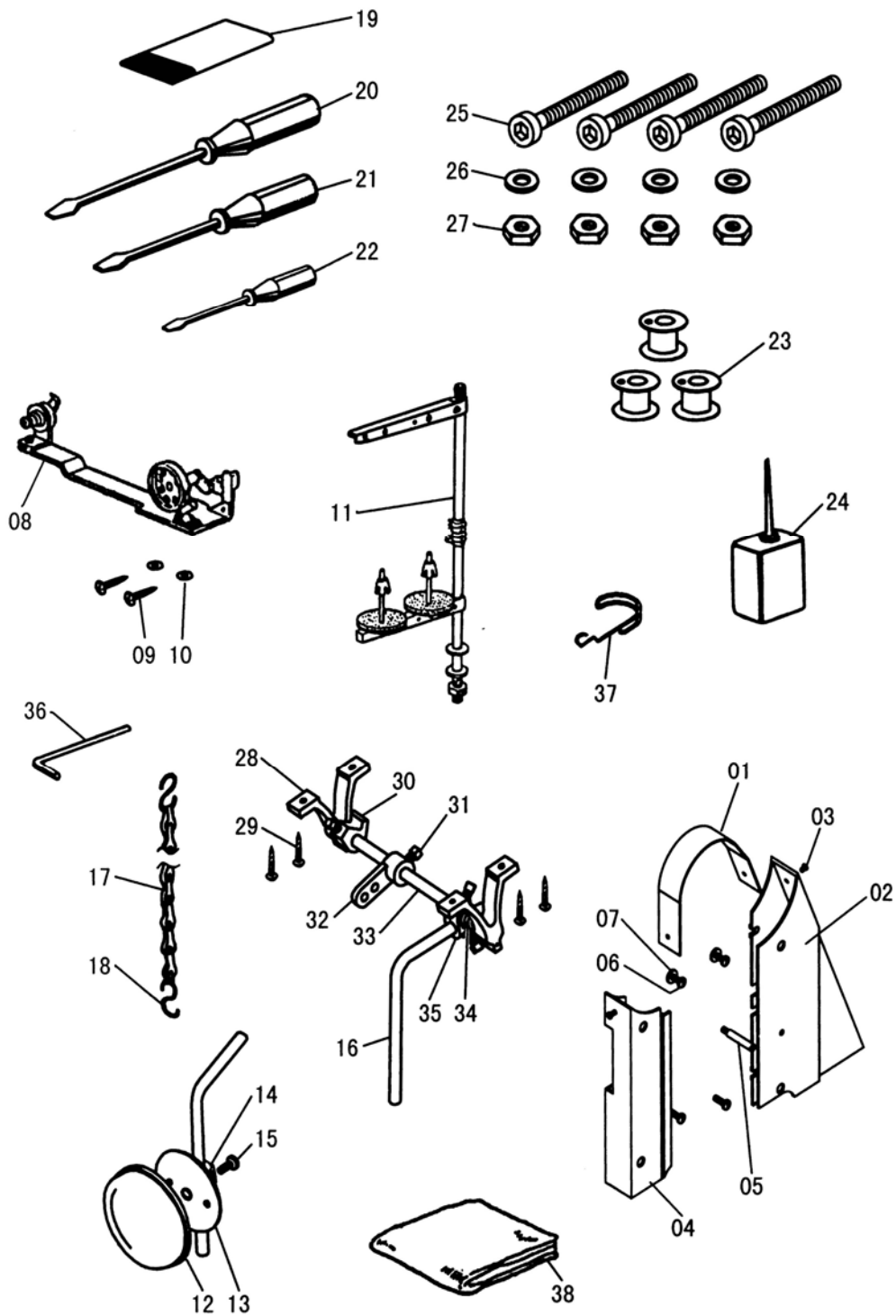
F. 针距调节、送料部件

序号	样本编号	名 称	数量	备 注
F01	H5308H8001	倒缝台短轴	1	
F02	HA100C2020	倒缝台短轴定位螺钉	1	15/64(28)×10
F03	H5305H8001	倒缝台	1	
F04	HA100F2130	倒缝台长轴定位螺钉	1	15/64(28)
F05	H5306H8001	倒缝台长轴	1	
F06	H5307H8001	倒缝台长轴轴套	1	
F07	HA3411D308	长轴轴套螺钉	1	15/64(28)×7
F08	H5315H8001	倒缝台滑块连杆销	1	
F09	HA711B0681	滑块螺钉	2	9/64(40)×4.5
F10	H5309H8001	滑块	2	
F11	H5313H8001	倒缝台滑块连杆	1	
F12	H5311H8001	滑块轴	1	
F13	H5334H8001	针距调节曲柄	1	
F14	HA720F0681	针距调节螺杆	1	
F15	HA7421F120	针距标盘	1	
F16	HA720F0686	标盘螺钉	1	3/16(28)×12
F17	HA700F2030	止动销	1	
F18	HA100F2090	止动销弹簧	1	
F19	H5339H8001	倒缝操纵杆短轴	1	
F20	H5327H8001	倒缝操纵曲柄	1	
F21	H5343H8001	倒缝操纵曲柄夹紧螺钉	1	3/64(32)×16
F22	HA3411D308	倒缝操纵曲柄螺钉	1	15/64(28)×7
F23	H5323H8001	倒缝操纵曲柄连杆	1	
F24	H5333H8001	倒缝操纵杆短轴连杆螺钉	3	3/16(32)×8.5
F25	H5324H8001	倒缝台长轴曲柄连杆螺钉	1	3/16(32)×13.5
F26	H5322H8001	倒缝台长轴曲柄	1	
F27	HA104G0012	曲柄螺钉	1	3/16(28)×12
F28	H5325H8001	螺母	1	3/16(32)
F29	H5328H8001	倒缝操纵杆拉簧	1	
F30	H5329H8001	拉簧螺钉	1	9/64(40)×4
F31	H5330H8001	拉簧架	1	
F32	H200012050	拉簧架螺钉	1	9/64(40)×8
F33	HG205G8001	拾牙曲柄	1	
F34	H41111E204	拾牙曲柄羊毛毡	1	
F35	H5304E8001	送布牙	1	
F36	HA700F2100	送布牙螺钉	1	11/64(40)×7
F37	H5307E8001	送布曲柄	1	
F38	H5315E8001	送布曲柄连接螺钉	2	1/4(40)×9
F39	H5308E8001	送布曲柄滑块导轨左	1	
F40	H5309E8001	导轨螺钉	4	1/8(44)×6.3
F41	H5314E8001	连接销螺钉	1	11/64(40)×7.5
F42	H5312E8001	送布曲柄连杆	1	
F43	HA100C2020	连接销支紧螺钉	1	15/64(28)×10

F. 针距调节、送料部件

序号	样本编号	名 称	数量	备 注
F44	H5313E8001	送布曲柄连杆连接销	1	
F45	H5320E8001	送布轴轴套(左)	1	
F46	H5316E8001	送布曲柄螺钉螺母	2	1/4 (40)
F47	H5317E8001	送布轴	1	
F48	H5319E8001	送布轴紧圈	1	
F49	H6039G8001	送布轴紧圈螺钉	2	11/64(40)×3.8
F50	H5321E8001	送布轴轴套(右)	1	
F51	HA100C2020	送布轴轴套(右)螺钉	1	15/64(28)×10
F52	HA100F2130	倒缝台长轴紧定螺钉	1	15/64(28)
F53	H5332H8001	针距调节曲柄连杆	1	
F54	H5338H8001	倒缝台短轴轴套	1	
F55	H5335H8001	针距调节曲柄铰链轴	1	
F56	H5342H8001	倒缝操纵杆	1	
F57	HA3411D308	短轴轴套螺钉	1	15/64(28)×7
F58	H5336H8001	针距调节曲柄铰链轴螺钉	1	15/64(28)×14.3
F59	HA113F0683	倒缝操纵杆吊紧螺钉	1	3/16(28)×6.5
F60	HA113F0684	倒缝操纵杆螺钉	2	15/64(28)×8.5
F61	H5312H80C1	滑块轴油线	1	
F62	H5310E8001	送布曲柄滑块导轨右	1	
F63	HE114E8001	偏心挡圈螺钉	1	11/64(40)×4
F64	HE115E8001	偏心挡圈	1	

G. 附件



G. 附件

序号	样本编号	名 称	数量	备 注
G01	H6307L8001	皮带罩(上)	1	
G02	H5311I8001	皮带罩(右)	1	
G03	H200000360	皮带罩(上)螺钉	2	11/64(40)×6
G04	H5312I8001	皮带罩(左)		
G05	H2400K0160	皮带罩支撑螺钉	1	
G06	H0207L8001	皮带罩安装螺钉	4	15/64(28)×8
G07	H0206L8001	垫圈	2	
G08	HA706S0067	绕线器	1	
G09	H801045200	木螺钉	2	4.5×20
G10	HA300J2230	垫片	2	5
G11	HA200J2030	线架	1	
G12	HA106J0668	碰块垫	1	
G13	HA106J0665	膝控碰块	1	
G14	HA106J0666	碰块架	1	
G15	HA106J0667	碰块架螺钉	1	
G16	HA106J0662	碰块弯杆	1	
G17	HPG100E203	瓜子链	1	
G18	HPG100E202	瓜子链勾	2	
G19	H4740F8001	机针	2	DP×17 23#
G20	HA300J2070	螺丝刀(大)	1	
G21	HA300J2200	螺丝刀(中)	1	
G22	HA300J2210	螺丝刀(小)	1	
G23	H1100E2010	梭芯	3	
G24	H200400069	油壶	1	
G25	H403080750	螺钉	4	M8×75 镀锌
G26	H005001080	垫圈	4	垫圈8 镀锌
G27	H003002080	螺母	4	M8 镀锌
G28	H201500065	膝控提升架	2	
G29	H802045250	木螺钉	4	4.5×25
G30	H201500067	膝控定位块	1	
G31	HA300J2180	螺钉	4	
G32	H4100I0010	膝控碰块弯杆	1	
G33	H201500066	膝控提升架轴	1	
G34	H201600070	膝控提升架轴复位簧	1	
G35	HA106J0663	碰块弯杆接头	1	
G36	HB00001060	内六角扳手	1	6mm
G37	HE204I8001	压脚防护罩	1	
G38	HA100J2180	机罩	1	

上海标准海菱缝制机械有限公司
SHANGHAI BIAOZHUN HAILING SEWING MACHINERY CO., LTD.

地址: 上海市松江区850号

ADD: No.850, ShuLin Road, SongJiang District, Shanghai, P.R. China

邮编: 201612

Zip Code: 201612

内销业务: 电话: 86-21-64061284 传真: 86-21-64462799

零件服务: 电话: 86-21-64851424 传真: 86-21-64069792

Overseas Business: TEL: 86-21-64853303 FAX: 86-21-64854304

E-mail: sales@highlead.com.cn <http://www.highlead.com.cn>

制造商保留因技术改进而更改内容的权利, 恕不另行通知

2018年3月印制