

**海菱**  
® **HIGHLEAD**

**YXP-18**

**圆刀销皮机**

**使用说明书**  
**零件样本**

**上海标准海菱缝制机械有限公司**  
**SHANGHAI BIAOZHUN HAILING SEWING MACHINERY CO., LTD.**

# 削皮机使用说明

## 一、用途

本机为皮革制品的必备设备、广泛用于皮鞋、皮衣、皮袋、皮带和皮手套等的各种天然革、PU革零件之折边的边缘坡口和均匀修薄加工。

## 二、特点

- 1、本机设计精巧、结构紧凑；调节灵活，使用方便；性能优良。
- 2、采用低噪音精密轴承，零件制作精细，整机噪音低。
- 3、备有磨刀装置。磨刀由离合器手柄控制、操作简单、节省能耗。
- 4、设有平皮带自动张紧装置，转动安全可靠。
- 5、附有自动除屑装置。
- 6、易损件更换方便。

## 三、主要技术参数

- 1、电机：功率.370—550W；转速.1400rpm
- 2、圆刀规格：  $\Phi 118 \times \Phi 114 \times 54$  (mm)
- 3、圆刀转速：1270rpm
- 4、圆刀轴向位移：30 (mm)
- 5、送料轮转速：62、99、132rpm
- 6、送料轮速度：9274、14766、19688mm/mm
- 7、削皮宽度：10—50mm
- 8、磨刀砂轮： $\Phi 70 \times \Phi 20 \times 8$  (mm)
- 9、噪音：小于60dB (A)
- 10、整机重量：40kg

## 四、安装、使用与调整

### 1、安装

本机经过严格测试检验，出厂时处于完好状态，一经安装妥当便可正常工作。安装时，请安装好机架台板，再用铰链（1—46，1—47）将机器安装在台板上，然后装上符合要求的电机，配上三角皮带，正式使用前应先通电试机，当确认圆刀转向正确（从刀端方向看，圆刀顺时针方向旋转）整机运转正常后方可投

入使用。

## 2、使用与调整

1)、根据皮革加工所要求的厚度不同,对压板(1—16)的高度进行调整,当皮革入使用。

## 2、使用与调整

1)、根据皮革加工所要求的厚度不同,对压板(1—16)的高度进行调整,当皮革需要均匀减薄时,请使用压板A;当皮革要求坡口时,请使用压板B;当皮革要求折角时,请使用压板C;削皮宽度,用定规(1—31)控制。

2)、当需要提高或降低送料速度时,可通过改变三角皮带在皮带轮上的位置来实现。

3)、送料轮与圆刀的间隙由手柄(3—64)和(3—67)调节;调节(3—67)可使送料轮与圆刀在各处的间隙均匀;调节(3—64)可使送料轮与圆刀的间隙减小或增加,送料轮不得与圆刀相碰。

4)、圆刀刃不锋利时,可操纵离合手柄(2—50)带动磨刀砂轮架使砂轮转动,转动调节螺钉(3—36)刃磨刀口。

5)、圆刀磨损后,拧松螺母(3—34),可转动手柄(2—30)使刀轴向左移动,圆刀刃口与压板在平面的距离保持在0.1~0.5为宜。然后拧紧螺母(3—34)方可正常工作。

6)、使用随机工具(4—4),调整(推或拉)抛屑装置(2—1)在圆刀内的轴向位置,可获得要求的抛屑效果。

## 五、维护

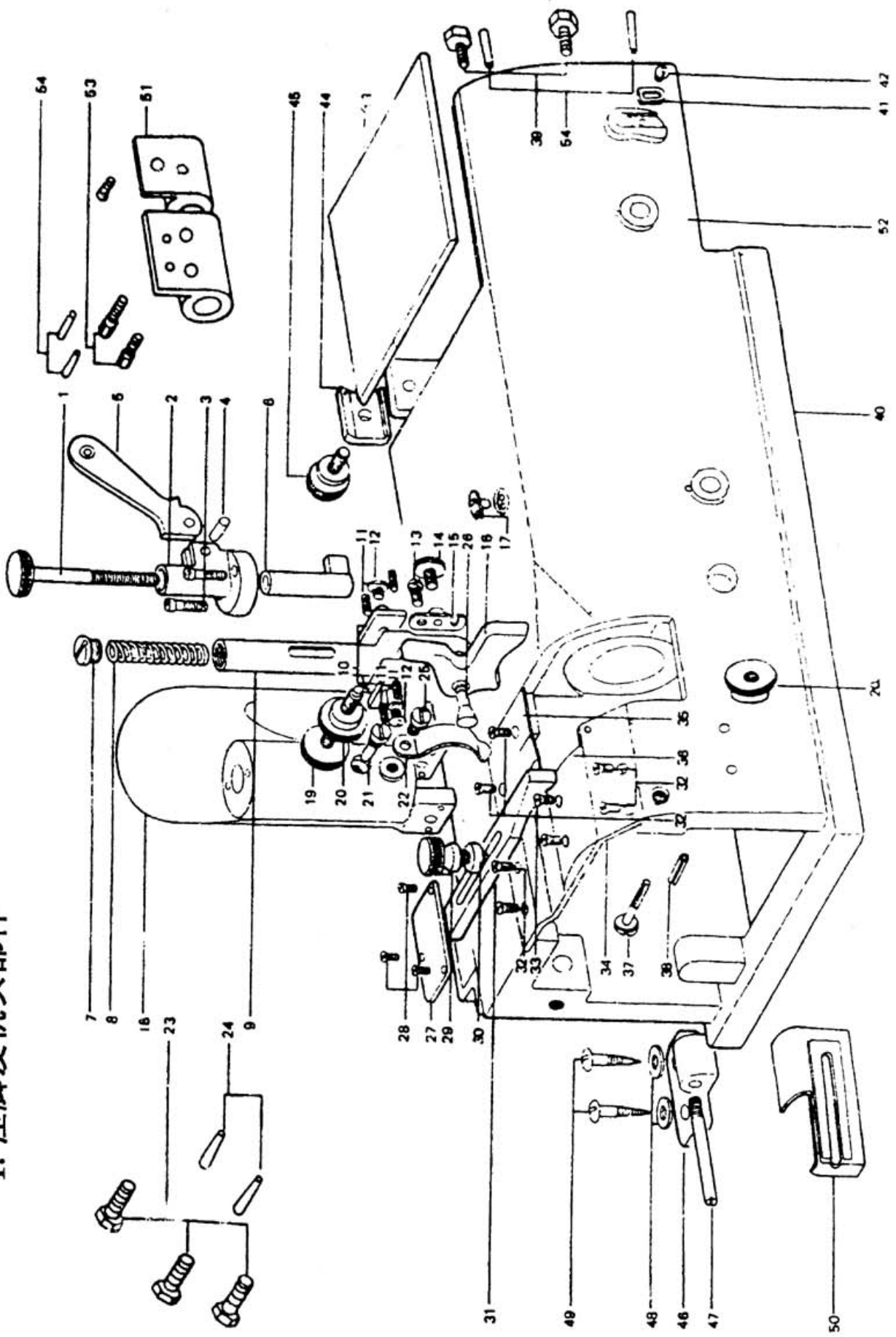
1、操作使用前,应检查机件是否完整,各转动部位是否转动灵活;

2、定期对各运转部位加注润滑油;

3、圆刀使用磨损后,应及时修磨;

4、发现运转异常或噪声突然增大,应立即停机检查;机件磨损后应及时修理、更换;保持机器清洁。

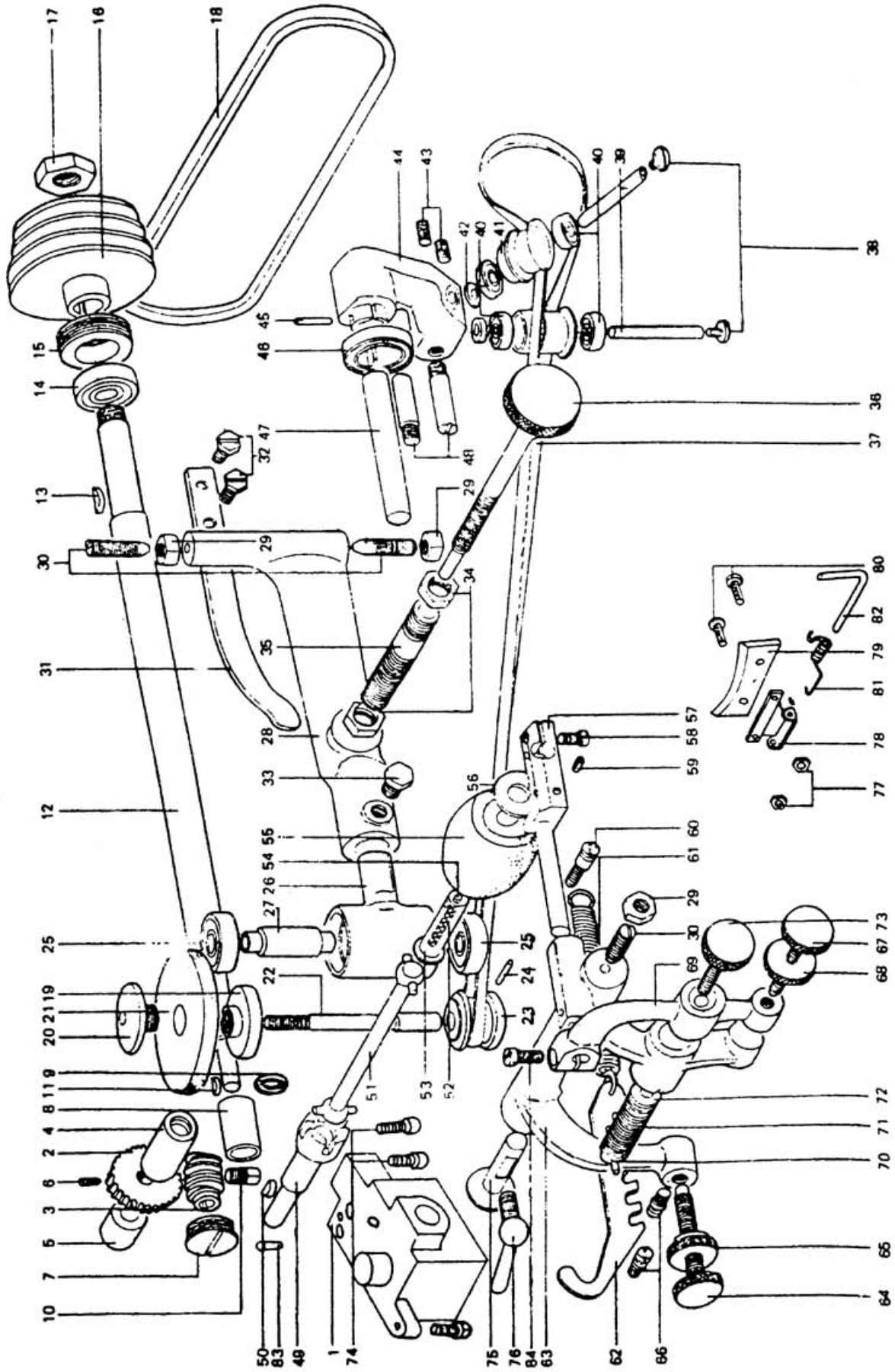
# 1. 压脚及机头部件



序号	名称	数量
1.1	调压螺钉	1
1.2	扳手支架	1
1.3	支架螺钉	2
1.4	扳手销	1
1.5	压杆扳手	1
1.6	压杆提升杆	1
1.7	压杆螺塞	1
1.8	压杆簧	1
1.9	压杆	1
1.10	侧压板	2
1.11	侧压板调整螺钉	4
1.12	侧压板螺钉	2
1.13	压脚轴钩板销钉	1
1.14	钩板固定螺钉	1
1.15	压脚轴钩板	1
1.16	压脚 (50) mm	1
1.17	油杯	1
1.18	弯管	1
1.19	压脚调节螺钉	1
1.20	调节螺钉螺母	2
1.21	压杆簧销	1
1.22	压脚簧	1
1.23	内六角螺钉	3
1.24	锥销	2
1.25	压脚簧螺钉	1
1.26	压脚轴	1
1.27	蜗轮箱盖	1
1.28	螺钉	3
1.29	定规紧定螺钉	1
1.30	垫圈	1
1.31	定规	1
1.32	护板螺钉	6
1.33	滑板螺钉	2
1.34	左护板	1
1.35	右护板	1
1.36	滑板	1
1.37	螺钉	1
1.38	弹簧销	1
1.39	六角头螺钉	2

序号	名称	数量
1.40	机座	1
1.41	挡片	1
1.42	螺钉	1
1.43	皮带罩板	1
1.44	挡块	1
1.45	定规紧定螺钉	1
1.46	铰链	2
1.47	铰销	2
1.48	垫圈	4
1.49	螺钉	4
1.50	输送板 (组)	1
1.51	轴承座	1
1.52	座板	1
1.53	定位螺钉	2
1.54	锥销	4

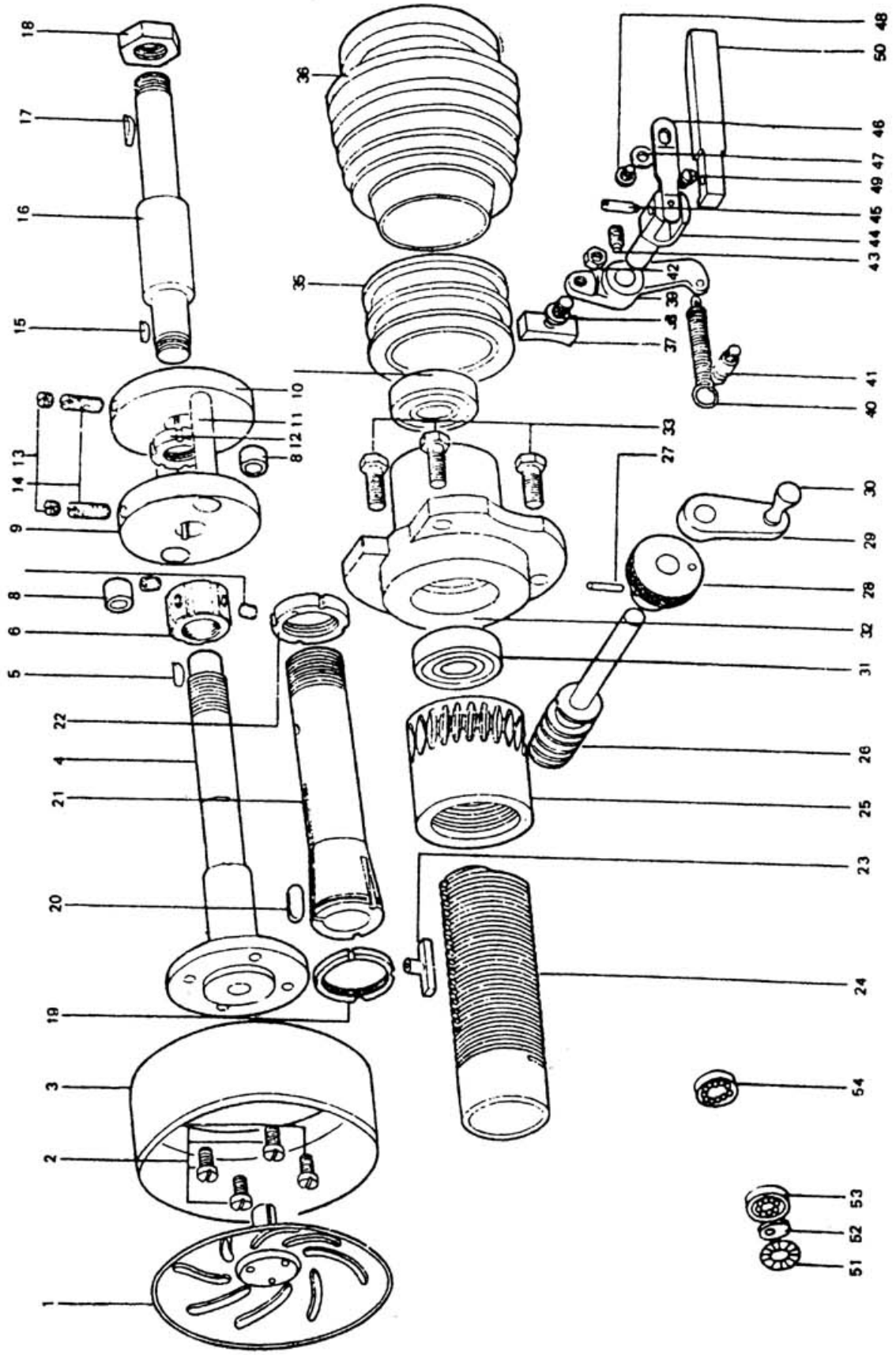
### 3. 送料轮及相关部件



序号	名称	数量
3.43	皮带导轮轴螺钉	2
3.44	皮带导轮座	1
3.45	锥销	1
3.46	卷簧	1
3.47	皮带导轮座轴	1
3.48	调节螺钉	2
3.49	送料轮驱动轴	1
3.50	驱动轴键	1
3.51	驱动轴接杆	1
3.52	油线	1
3.53	送料轮轴	1
3.54	油封塞	1
3.55	送料轮	1
3.56	垫圈	1
3.57	送料轮架	1
3.58	送料轮轴螺钉	1
3.59	送料轮螺钉	1
3.60	去屑板轴螺钉	1
	弹簧挂钩	
3.61	送料轮架弹簧	1
3.62	弹簧挂钩板	1
	送料架臂	
3.63	送料架臂	1
3.64	送料架臂螺钉	1
3.65	送料架臂螺钉螺母	1
3.66	弹簧挂钩	2
3.67	回转臂调整螺钉	1
3.68	调整螺钉螺母	1
	回转臂	
3.69	回转臂	1
3.70	回转臂弹簧挡销	1
	回转臂弹簧	
3.71	回转臂弹簧	1
3.72	弹簧调节螺母	1
3.73	弹簧调节螺钉	1
3.74	定位螺钉	3
3.75	回转臂销轴	1
3.76	销轴螺钉	1
	螺母	
3.77	螺母	2
3.78	去屑板	1
3.79	去屑板皮罩	1
3.80	紧定螺钉	2
3.81	去屑板簧	1
3.82	去屑板轴	1
3.83	锥销	1
3.84	螺钉	

序号	名称	数量
3.1	蜗轮箱	1
3.2	主轴蜗轮	1
3.3	主轴蜗杆	1
3.4	送料轮驱动轴套(1)	1
3.5	送料轮驱动轴套(2)	1
3.6	主轴蜗轮螺钉	1
3.7	蜗轮箱螺塞	1
3.8	主轴前轴套	1
3.9	蜗轮箱油封	1
3.10	蜗轮箱螺钉	1
3.11	主轴键(1)	1
3.12	主轴	1
3.13	主轴键(2)	1
3.14	主轴轴承	1
3.15	主轴轴承护圈	1
3.16	主轴皮带轮	1
3.17	六角螺母B	1
3.18	主轴皮带	1
3.19	砂轮下压板	1
3.20	砂轮上压板	1
3.21	砂轮	1
3.22	砂轮轴	1
3.23	砂轮轴带轮	1
3.24	弹簧销	1
3.25	砂轮轴轴承	1
3.26	轴承托架	2
3.27	轴承轴	1
3.28	轴承托架臂	1
3.29	顶销螺母	1
3.30	顶销	3
3.31	托架臂弹片	1
3.32	弹片螺钉	2
3.33	托架紧定螺钉	1
3.34	螺牙管螺母	2
	螺钉管	
3.35	螺钉管	
3.36	砂轮调节螺钉	1
3.37	砂轮轴皮带	1
3.38	皮带导轮螺钉	1
3.39	皮带导轮轴	2
3.40	皮带导轮轴承	4
3.41	皮带导轮	2
3.42	导轮垫片	2

## 2. 切刀及相关部件

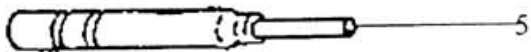
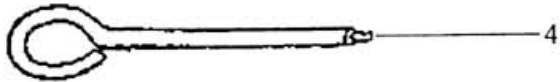




序号	名称	数量
2.1	刀盖	1
2.2	圆刀紧固螺钉	4
2.3	圆刀	1
2.4	刀轴	1
2.5	刀轴链	1
2.6	刀轴螺母	2
2.8	橡胶套	2
2.9	左联轴器座	1
2.10	右联轴器座	1
2.11	联轴器销轴	2
2.12	联轴器螺母	1
2.13	联轴器螺钉 (B)	2
2.14	联轴器螺钉 (A)	2
2.15	半圆键	1
2.16	带轮轴	1
2.17	半圆键	1
2.18	六角螺母	1
2.23	方牙管平键	1
2.24	方牙管	1
2.25	刀轴蜗轮	1
2.26	刀轴蜗杆	1
2.27	锥销	1
2.28	圆刀调节按钮	1
2.29	圆刀调车手柄	1
2.30	手柄把	1
2.31	带轮轴轴承	1
2.32	带轮轴轴承座	1
2.33	轴承座螺钉	1
2.34	带轮轴轴承	1
2.35	离合器	1
2.36	带轮	1
2.37	离合器滑块	1
2.38	滑块螺钉	1
2.39	离合器摇臂	1
2.40	离合器弹簧	1
2.41	弹簧挂销	1
2.42	滑块螺钉螺母	1
2.43	离合杠杆螺钉	1
2.44	离合杠杆轴	1
2.45	离合摇臂螺钉	1
2.46	离合杠杆簧	1
2.47	垫圈	1
2.48	离合杠杆簧螺轴	1
2.49	离合杠杆簧螺轴	1

序号	名称	数量
2.50	离合杠杆	1
2.53	轴承	1
2.54	轴承	1

## 4. 附件



A 40m/m  
B 30m/m  
C 25m/m

序号	名称	数量
4.1	砂轮修正器	1
4.2	砂轮压板扳手	1
4.3	刀轴扳手	1
4.4	刀内盖取出器	1
4.5	棒形砂轮	1
4.6	起子(大)	1
4.7	油壶	
4.16A	压脚(50mm)	1
4.16B	压脚(30mm)	1
4.16C	压脚(平)	1
4.47	铰销	2
4.46	铰链	2
4.48	垫片	2
4.49	螺钉	4
2.29	圆刀调节手柄	1
2.30	手柄把	1

**上海标准海菱缝制机械有限公司**  
**SHANGHAI BIAOZHUN HAILING SEWING MACHINERY CO., LTD.**

地址: 上海市松江区850号

**ADD: No.850, ShuLin Road, SongJiang District, Shanghai, P.R. China**

邮编: 201612

**Zip Code: 201612**

内销业务: 电话: 86-21-64061284 传真: 86-21-64462799

零件服务: 电话: 86-21-64851424 传真: 86-21-64069792

**Overseas Business: TEL: 86-21-64853303 FAX: 86-21-64854304**

**E-mail: sales@highlead.com.cn <http://www.highlead.com.cn>**