



GC0398-1/GC0398-1-D

上下复合送料平缝机
自动剪线复合送料平缝机

使用说明书
零件样本

上海标准海菱缝制机械有限公司
SHANGHAI BIAOZHUN HAILING SEWING MACHINERY CO., LTD.

— 目 录 —

使用说明书

1、操作前注意事项	1
1) 安全注意事项	1
2) 操作前须知	1
3) 操作条件	1
2、主要技术规格	1
3、安装皮带	2
4、调节针杆停针位置	2
1) 上针位 (“UP”) 的调整	2
2) 下针位 (“DOWN”) 的调整	2
3) 确认停针位置后, 接上电线插头	2
5、油润滑情况	2
6、润滑	3
7、旋梭润滑的调整	3
8、油泵的调整	3
9、定期清洁机器	3
10、安装皮带罩	4
11、绕底线	4
12、安装机针	4
13、穿面线	5
14、调节针距和倒缝	5
15、调整线张力	5
16、面线张力	6
17、底线张力	6
18、压脚压力的调整	6
19、送布牙高度	7
20、调整送布牙倾角	7
21、压脚扳手	7
22、内外压脚的调整	8
1) 交互运动的调整	8
2) 改变内外压脚的交互运动的平衡	8
3) 安装压脚提升轴支架	8
4) 压脚进给量的调整	9
23、送布牙同步关系的调整	9
24、剪线装置的调整	9
1) 剪线装置如图所示	9
2) 刀片的调整	10

零件样本

A、机壳部件.....	11
B、针杆挑线、上轴、竖轴部件.....	14
C、抬牙送布、勾线部件.....	17
D、针距调节部件.....	20
E、压脚部件.....	23
F、压脚摆动部件.....	25
G、压脚提升部件.....	27
H、油泵部件.....	29
I、切线部件.....	31
J、倒缝及检测部件.....	34
K、附件.....	36

1. 操作前注意事项

1) 安全注意事项:

- (1) 当电源开关打开后, 手指离开机针以及主动轮区域。
- (2) 当机器停止使用或操作者离开座位时, 请将电源关闭。
- (3) 当倾斜机头, 装拆皮带以及调整或移动机器时, 请将电源关闭。
- (4) 在缝纫机运转时, 避免将手指、头发、杆状物等靠近主动轮及皮带或马达。
- (5) 机器开动状态下, 请勿将手指插入挑线杆防护罩, 勿将手指置于机针或主动轮处。
- (6) 如果装设了皮带罩及护手罩或护眼罩, 在没有这些安全设施前请勿操作机器。

2) 操作前须知:

- (1) 如果油槽内没有加满油, 请勿操作机器。
- (2) 如果机器是滴油润滑, 在润滑前不要操作机器。
- (3) 当一台缝纫机首次运转时, 请验证主动轮的旋向。(从主动轮方向看过去, 主动轮旋向为逆时针方向。)
- (4) 请核对电压(单相或三相)与铭牌上的数据是否相符。

3) 操作条件:

- 1) 避免在非正常高温(35℃或更高)或低温(5℃或更低)状态下使用机器, 否则机器将出现故障。
- 2) 避免在灰尘环境下使用机器。

2. 主要技术规格:

规格		型号	
		GC0398-1	GC0398-1-D
缝料		厚料	
最高转速 (rpm)		2000	
针距 (mm)		0—10	
针杆行程 (mm)		35.0	
挑线杆行程 (mm)		72.0	
压脚交互量 (mm)		2.0-5.0	
外压脚操作系统		标盘	
送布牙高度 (mm)		1.0	
机针		DP×17 14#~24#	
压脚提升高度	手控(mm)	6.0	
	膝控(mm)	16.0	
润滑系统		自动	
自动剪线装置		无	有
倒缝装置		有	

3、安装皮带（图 1）：

- 1) 使用缝纫机用 V 型带。
- 2) 调整皮带张力，通过旋转张力调节螺母来改变电机高度，在皮带表面中心位置用手压下，皮带向内陷进 15mm 时即可。

如张力过小，在中低速时速度会不稳定。

如张力过大，电机轴承很快会损坏。

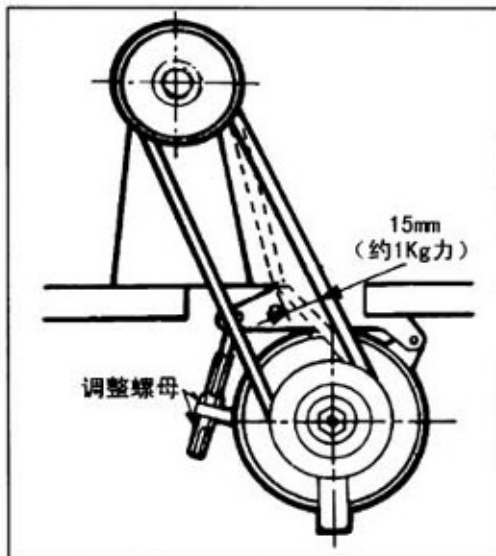


图 1

4、调节针杆停针位置（图 2）：

1) 上针位（“UP”）的调整

当用脚跟踩下踏板剪线后，机器应停在上针位（“UP”）。如果标记偏差大与 3mm，作如下调整：

- (1) 切断电源。
- (2) 手抓住主动轮，将检测器调整板插入标记为 A 的两孔并用手紧压住，然后旋转主动轮，使主动轮上的第一标记点与机壳上标记点对齐。

2) 下针位（“Down”）的调整

当踏板回到中间位置时，机器应停在下针位（“Down”）。

如果标记偏差超过 3mm，作如下调整：

- (1) 切断电源。
 - (2) 手抓住主动轮，将检测器调整板插入标记为 B 的两孔，然后旋转主动轮，使主动轮上的第三标记点与机壳上标记齐。
- 3) 确认停针位置后，接上电线插头。

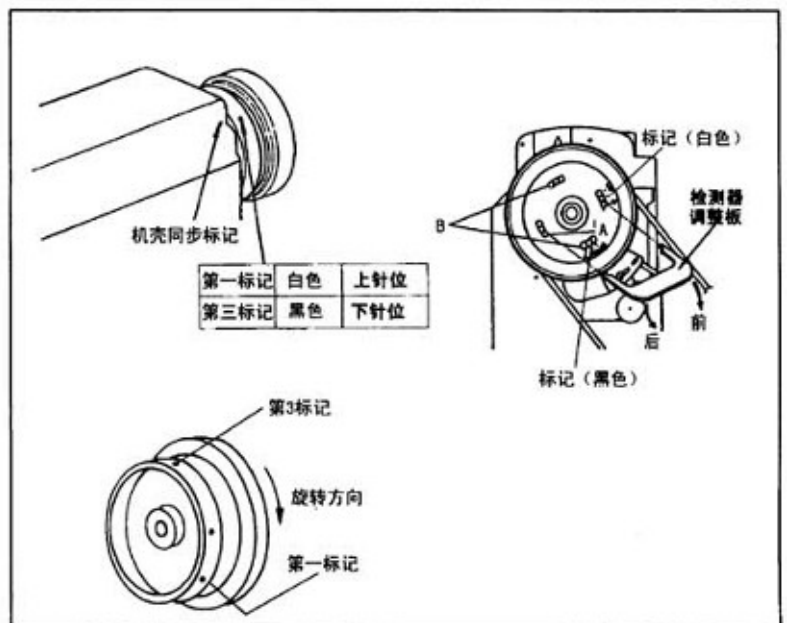


图 2

5、油润滑情况（图 3）：

操作机器时，可以通过油窗检查油润滑情况。



图 3

6、润滑（图 4）：

将油注入油盘 A 位置。

在操作过程中，经常检查油的水平面高度，如油位低于 B 位置，加油至 A 位。

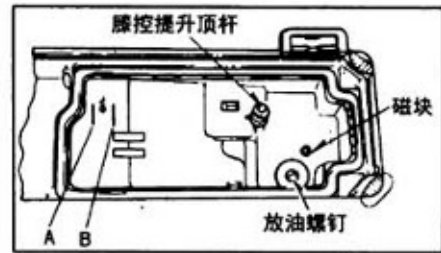


图 4

7、旋梭润滑的调整（图 5）：

可以通过旋转螺钉 A 来调整旋梭的润滑情况。

- 当螺钉旋紧时，油量最大。
- 当螺钉旋松时，油量最小。

注意：调整该螺钉后，机器应至少运转一分钟，然后检查油是否渗入旋梭。

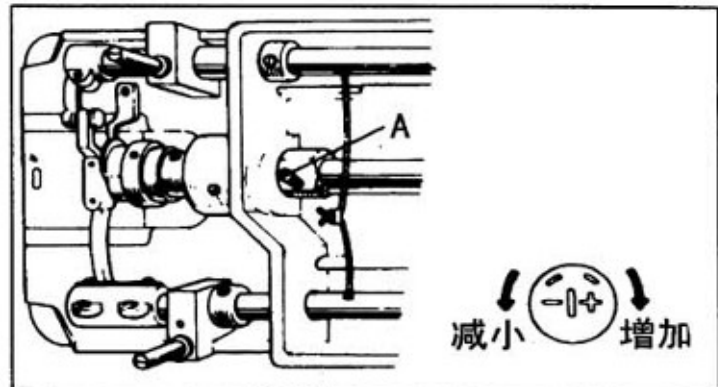


图 5

8、油泵的调整（图 6）：

供油的大小可通过油量调节板盖住通油孔的多少来调整。当油量调节板完全盖住通孔时，油量最大。

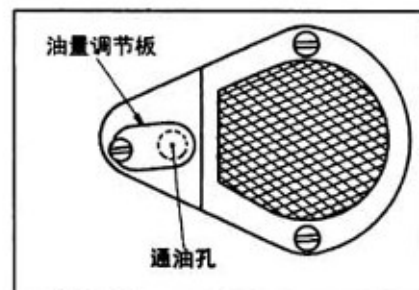


图 6

9、定期清洁机器（图 7）：

定期清扫送布牙、旋梭和油泵。

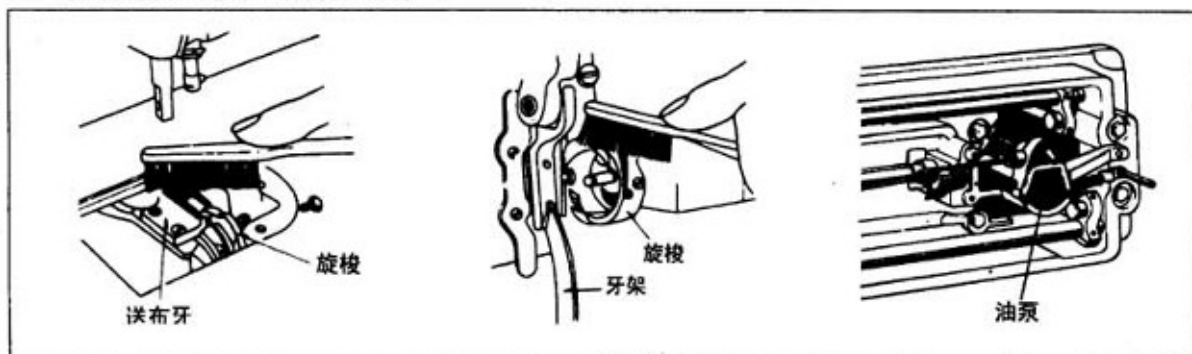


图 7

(电机维护) 每 1-2 个月将罩上的灰尘除掉。(电机罩长时间带灰尘或其它杂物作业会引起过热)
 (控制箱) 将灰尘从插头上清除。(如果插头上积满灰尘, 可能会引起机器误操作。)

10、安装皮带罩:

为安全起见, 缝纫机及电机均需安装皮带罩。

11、绕底线 (图 8):

绕线张力: 绕尼龙或涤纶线时, 绕线张力需小一些。

单边绕线: 过线架往绕线最少的方向移动。

绕线量: 当梭芯绕线过量时, 旋松调整螺钉。当梭芯绕线不足时, 旋紧调整螺钉。

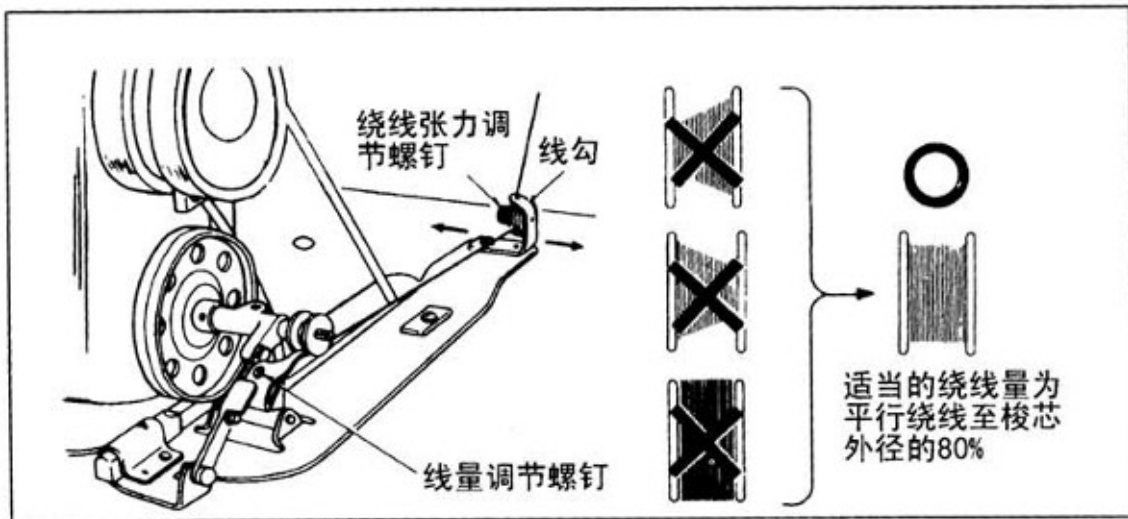


图 8

12、安装机针 (图 9):

注意: 安装机针之前, 务必关闭电源。

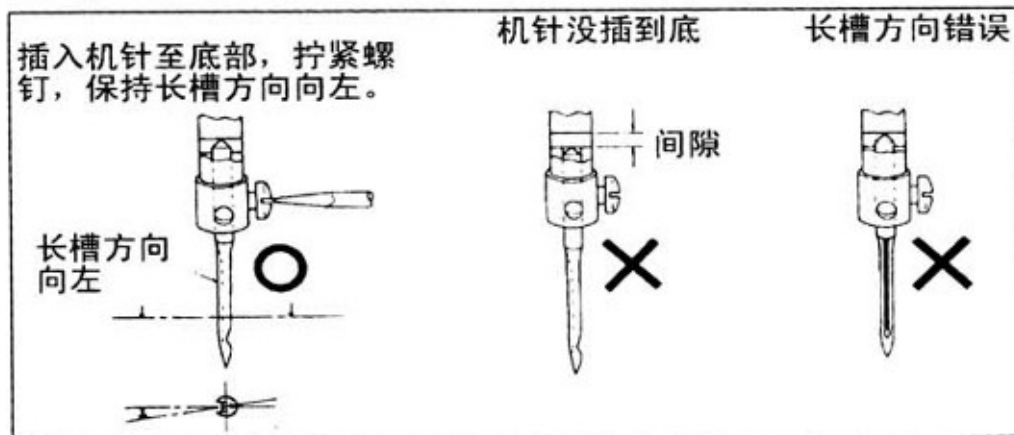


图 9

13、穿面线（图 10）：

将挑线杆放到最高位，然后如图 10 所示穿面线。

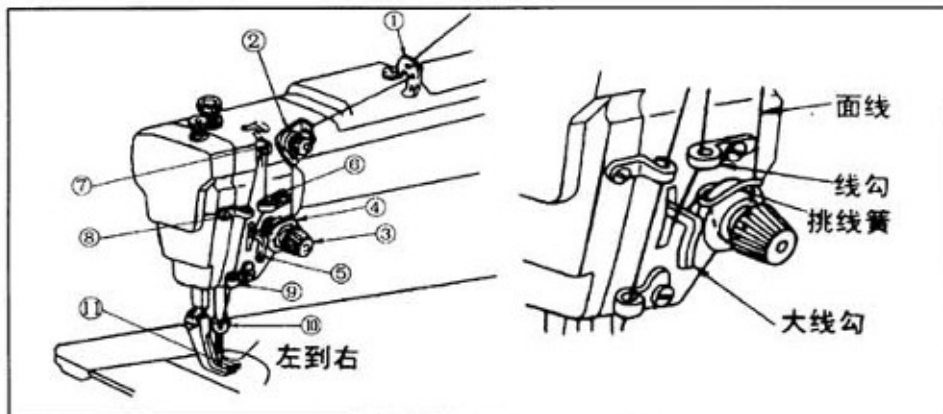


图 10

14、调节针距和倒缝（图 11）：

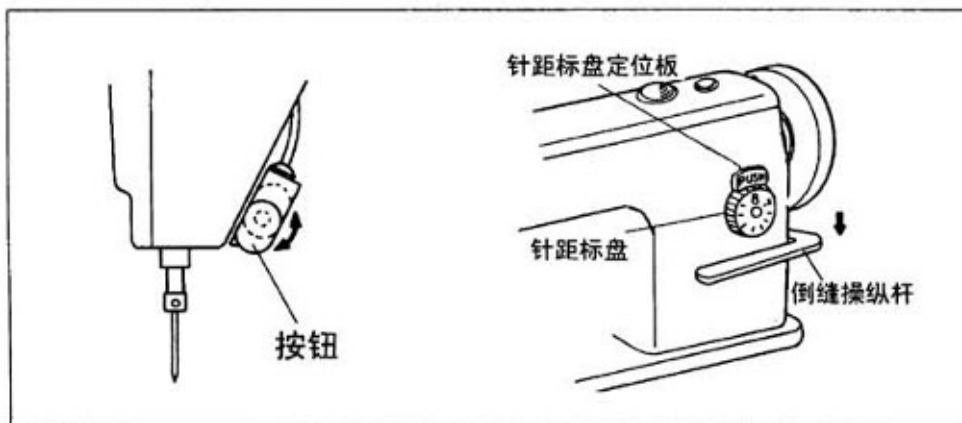


图 11

- (1) 若调节针距，则在压下“push”时，旋转针距标盘。
- (2) 压下倒缝操纵杆可进行倒缝。
- (3) 按下倒缝按钮后可实现倒缝。
- (4) 通常如图所示沿机壳侧面安装倒缝按钮，如需倒缝则按下按钮。

15、调整线张力（图 12）：

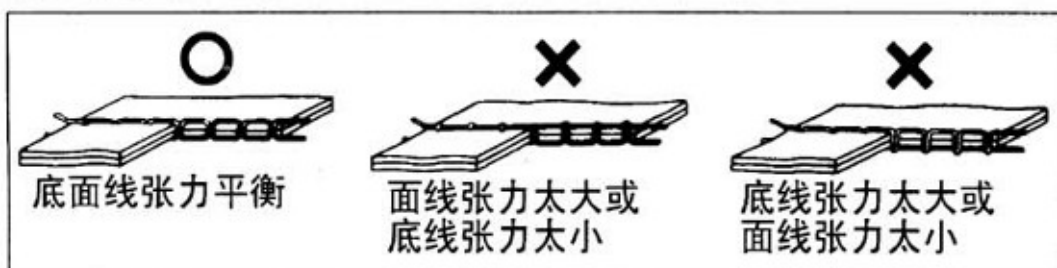


图 12

16、面线张力（图 13）：

- (1) 根据底线张力可以调整面线张力。
- (2) 面线张力的调整通过旋转夹线螺母来实现。

对于用特殊线缝制的特殊缝料，
可通过调整挑线簧来获得需要的张力。

- (3) 面线张力可通过线勾位置来调节。

当缝厚料时，线勾位置靠左侧。

当缝中厚料时，线勾位置在中间。

当缝薄料时，线勾位置靠右侧。

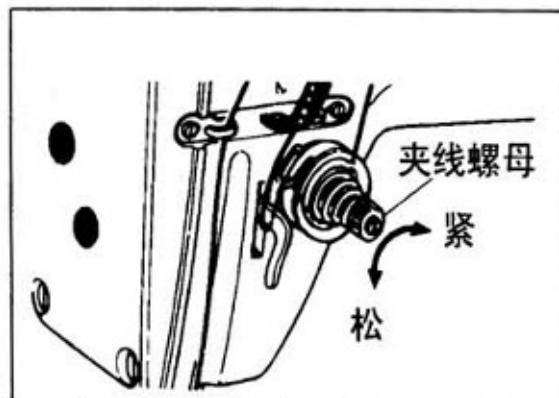


图 13

17、底线张力（图 14）：

底线张力可通过旋转螺钉 A 来调节。

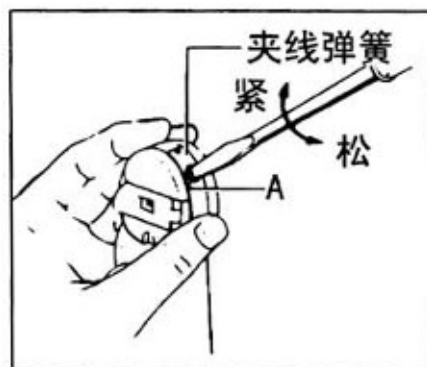


图 14

18、压脚压力的调整（图 15）：

- (1) 压脚压力应根据所缝制的面料而调整。
- (2) 内外压脚的压力均可调。（出厂前调节螺钉已如图所示调整好）
- (3) 缝纫压力应调到所需力的最小值。

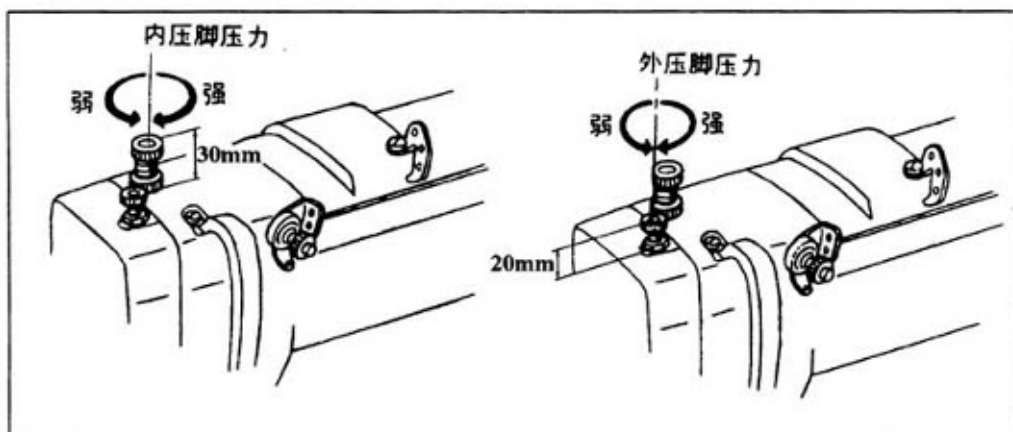


图 15

19、送布牙高度（图 16）：

- 1) 送布牙应高于针板平面 1.0mm，这是标准的数值。
- 2) 调整送布牙高度：
 - (1) 放松抬牙叉上的螺放松抬牙叉上的螺钉 A，然后将牙架上下移动。
 - (2) 调整结束后，旋紧螺钉 A。否则，牙架的运动将变得不准确。

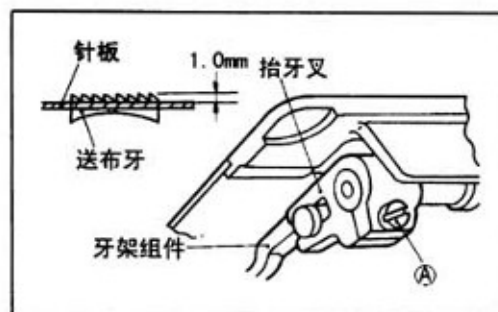


图 16

20、调整送布牙倾角（图 17）：

送布牙的标准位置应为水平。
如果需要，可以根据缝料按照以下方法调整送布牙倾角：

- (1) 旋松螺钉 A。
- (2) 用螺钉起子左右旋转牙架曲柄偏心轴。
- (3) 调整结束，旋紧螺钉。

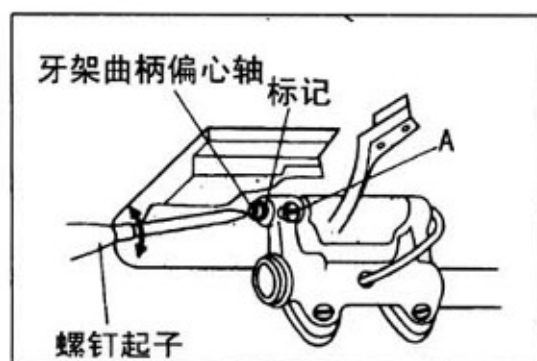


图 17

牙架曲柄偏心轴上的标记位置	送布牙
水平	标准
上	前端上升
下	前端下降

21、压脚扳手（图 18）：

将压脚扳手按图 18 所示箭头方向旋转。这时，内压脚提升。

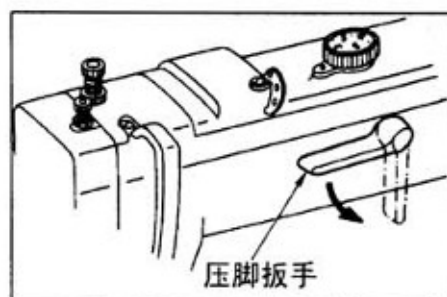


图 18

22、内外压脚的调整（图 19、图 20、图 21、图 22）：

1) 交互运动的调整（图 19）：

- (1) 内外压脚的交互运动可通过上盖板上的提升压脚标盘来调节。
- (2) 将提升压脚标盘上的数字指向上盖板上的标记。
- (3) 提升压脚标盘上的数字表示内外压脚从针板上可能的提升量。
- (4) 如果交互运动已设定完毕，压脚交互量可以在 2.0-5.0mm 范围内调节。

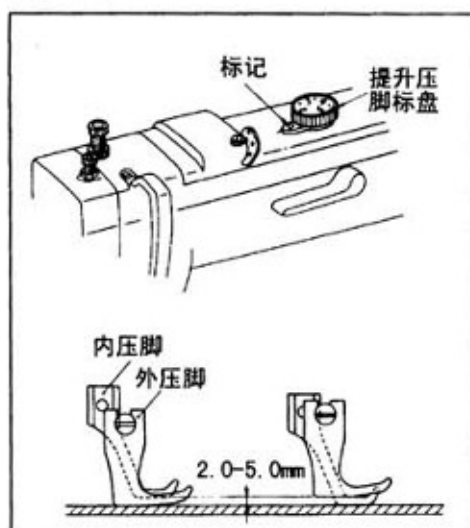


图 19

2) 改变内外压脚的交互运动的平衡（图 20）：

- (1) 增加外压脚的提升量并减少内压脚的提升量。
 - ①取下上盖板上的橡皮塞。
 - ②旋转主动轮直到内压脚从针板上抬起。
 - ③旋松螺钉 A（右侧）
 - ④弹簧将内压脚向下拉直到接触针板，然后，旋紧螺钉 A。
 - ⑤这样，内压脚的提升量就减少一定的值，而外压脚的提升则增加同样数。



图 20

- (2) 与上面相反的情况，减少外压脚提升量，增大内压脚提升量的调整如下：

首先，旋转主动轮直到外压脚抬高针板。然后，旋松螺钉 A。最后，旋紧螺钉 A。这样将减少外压脚的提升量。

3) 安装压脚提升轴支架（图 21）：

拆下压脚提升轴支架和与其相关的零件，需按下列操作：

注意：如果压脚提升轴支架定位不好，会导致交互运动过长或过短，造成机器误操作。

- (1) 为使操作更为便利，位于压脚提升调节轴上的压脚提升调节轴螺钉 A 与机壳内壁之间距离应为 27.5mm，如图 21 所示。

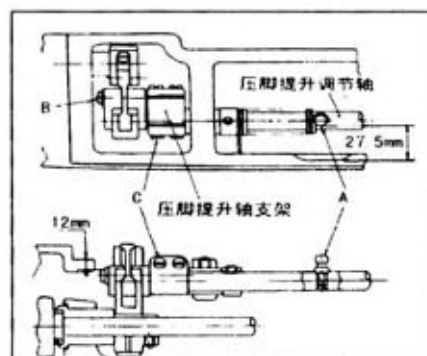


图 21

- (2) 当压脚提升调节轴调到如上步骤(1)所示之后,调整压脚提升轴支架。调整之后应保证压脚提升轴支架上的压脚提升轴支架轴 B 的表面最高处与机壳上的盖板安装面之间的距离应为 12mm,然后,旋紧螺钉 C。

4) 压脚进给量的调整 (图 22):

外压脚向上与向下的进给量之比为 1:1。但是,外压脚的进给量可根据操作条件增减。

- (1) 松开位于压脚摆动曲柄(左)上的螺母,上下调整提升压脚变动曲柄轴。
上位→进给量→小
下位→进给量→大

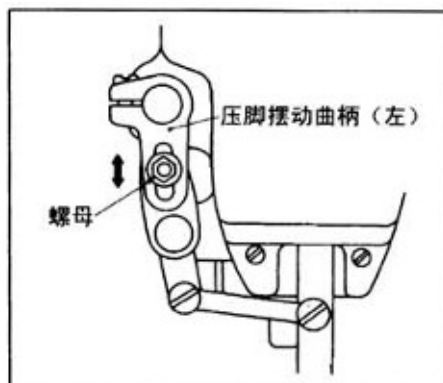


图 22

23、送布牙同步关系的调整 (图 23):

- (1) 送布凸轮(左)和送布凸轮(右)标准的位置关系如图 23 所示;
(2) 打开上盖,调整该位置;
(3) 送布凸轮(右)也可以通过取下上盖上的橡皮塞来调节,在后一种情况下,因为伞齿轮不易被发现,调节时应需小心保护。

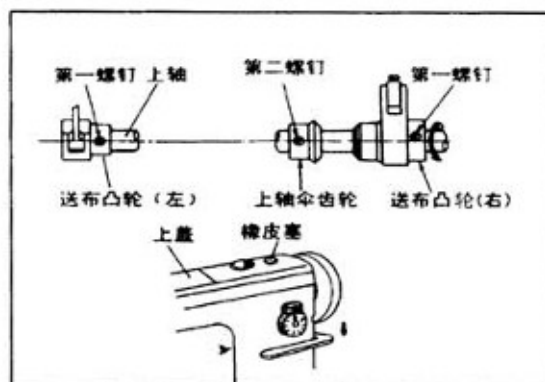


图 23

24、剪线装置的调整:

- 1) 剪线装置如图 24 所示:

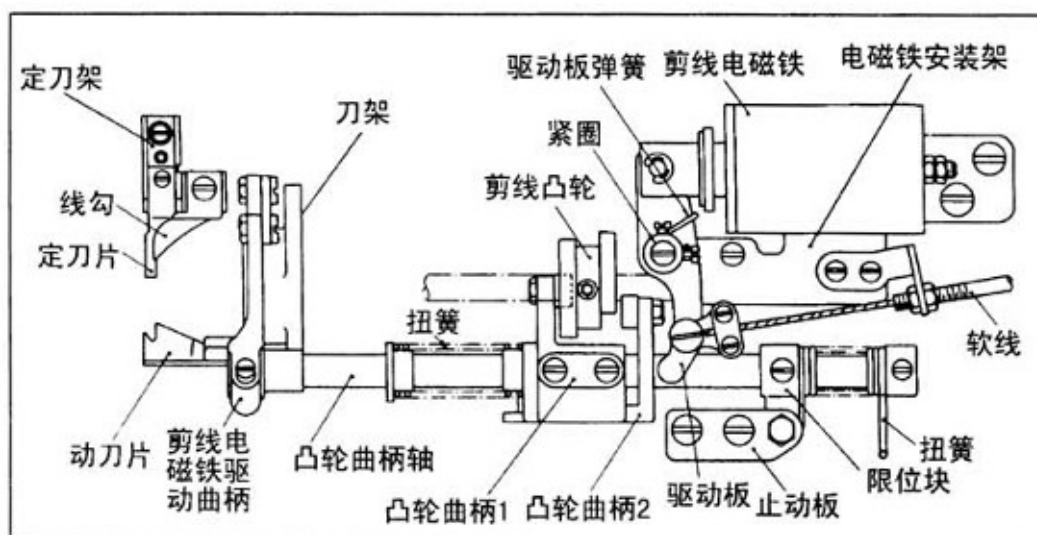


图 24

剪线电磁铁的行程（图 25）：

- a. 标准的行程为 6.0m。
- b. 通过调节螺母 A 来调整行程。

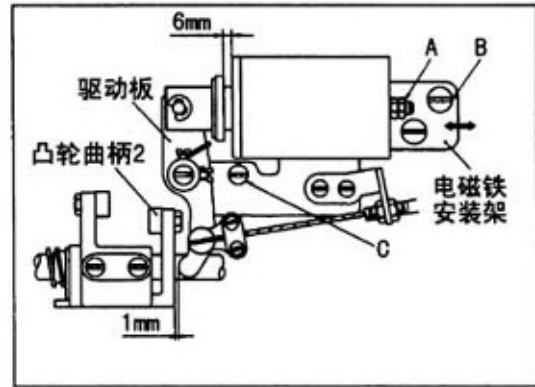


图 25

2) 刀片的调整（图 26）：

(1) 动刀片与定刀片的关系：

如图 26 所示，动刀片与机针中心的距离为 7.5mm，定刀片与机针中心的距离为 5mm。

(2) 刀片的调整：

开动电磁铁，启动机器。这样，剪线凸轮会使动刀片（右）旋转。当动刀片（左）移动到其最远位置时，与定刀片的间隙为 1.5-2.0mm。

(3) 剪线电磁铁的调整：

- a. 如果剪线情况不良，尤其当线比较粗时，只需增加剪线压力即可。
- b. 剪线压力可如下所述进行调整：松开螺母 B，通过调节螺钉 A 来调节螺母 B。

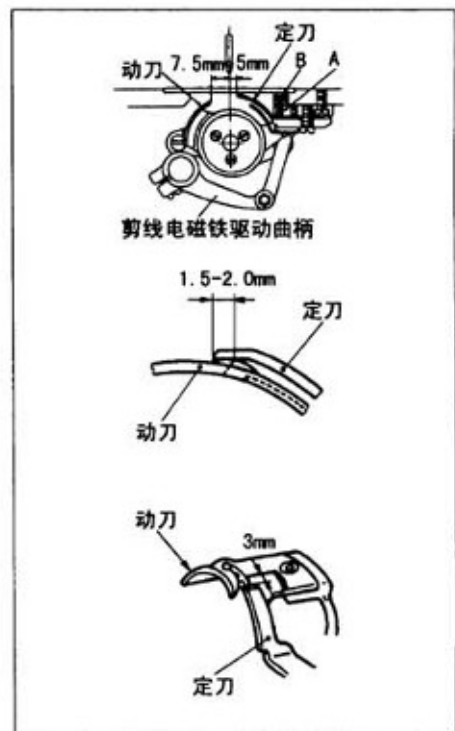
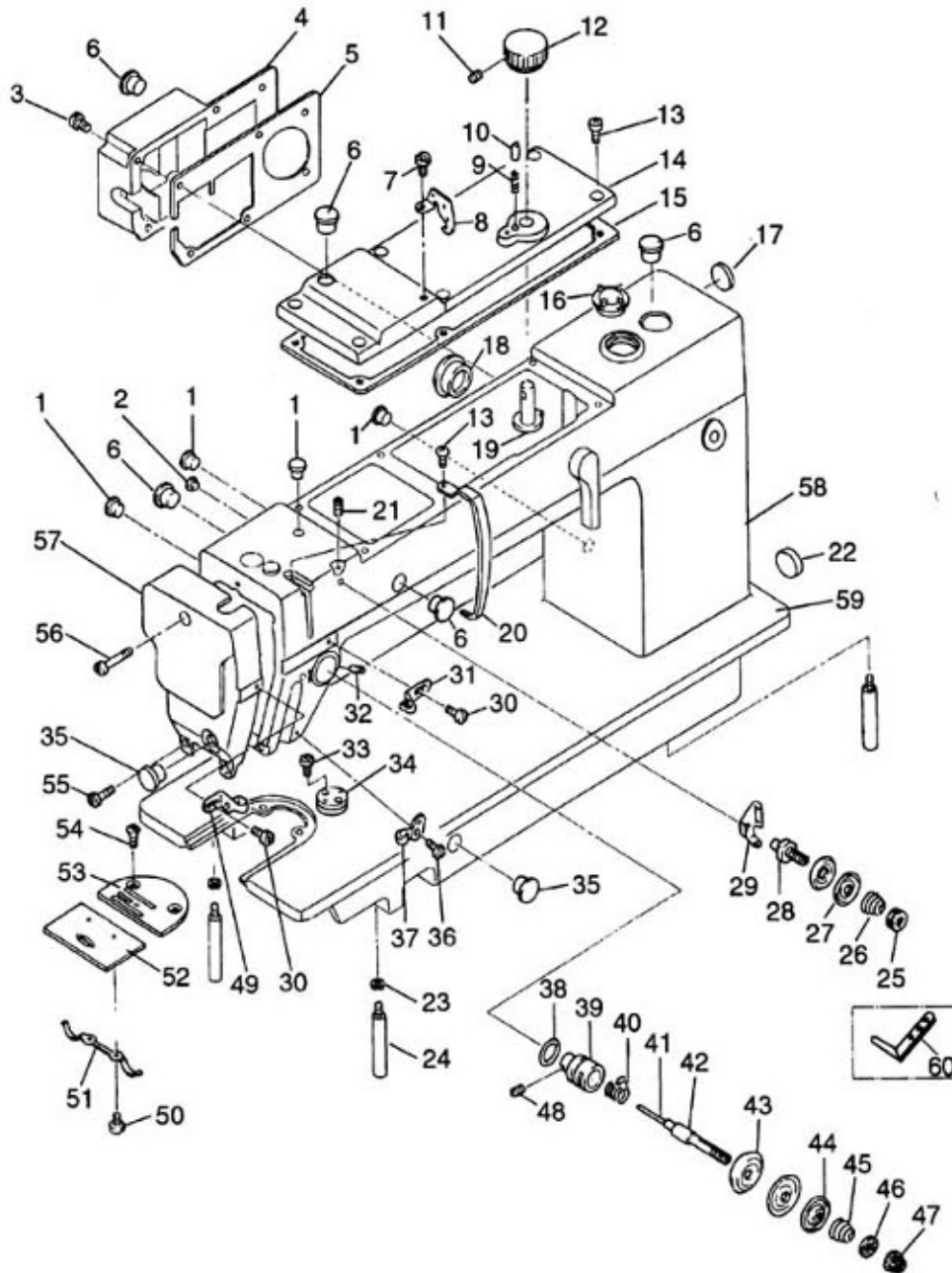


图 26

A. 机壳部件



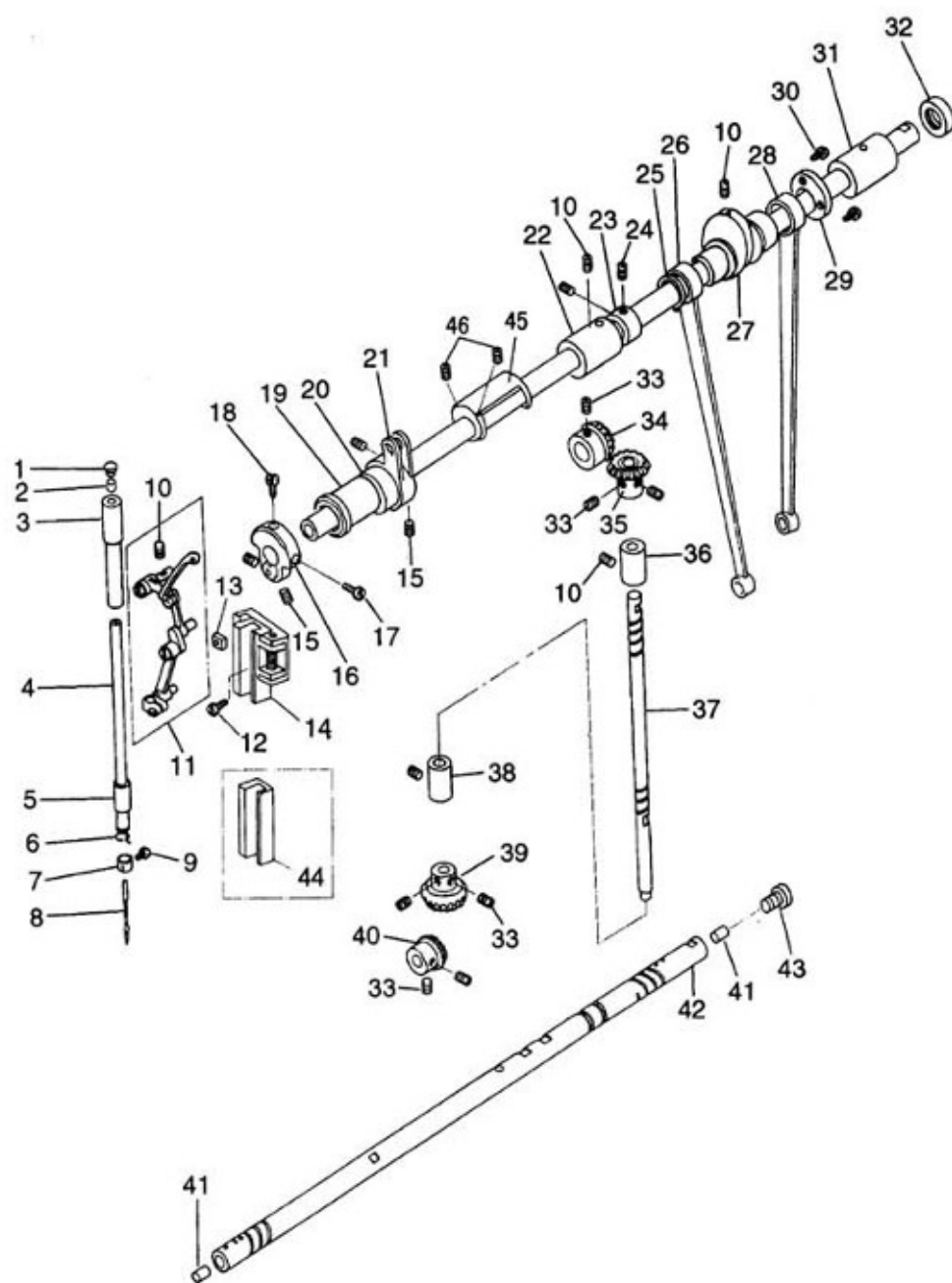
A. 机壳部件

序号	样本编号	名 称	1	1 D	备 注
A01	HA300B2090	橡皮塞(φ8.8)	4	4	(φ8.8)
A02	HA300B2110	橡皮塞(φ5.7)	1	1	(φ5.7)
A03	HA300B2160	后盖板螺钉	6	6	SM11/64(40)×9
A04	H6512B8001	后盖板	1	1	
A05	H6513B8001	后盖板垫片	1	1	
A06	HA307B0673	橡皮塞(φ19)	3	5	(φ19)
A07	HA700F2100	过线板螺钉	1	1	SM11/64(40)×7
A08	H6017B8001	过线板	1	1	
A09	H6022B8001	提升压脚弹簧	1	1	
A10	H6023B8001	提升压脚弹簧销	1	1	
A11	H431040060	提升压脚标盘紧定螺钉	2	2	GB/T80 M4×6
A12	H6024B7101	提升压脚标盘组件	1	1	
A13	HA300C2030	上盖板螺钉	7	7	SM11/64(40)×8
A14	H6515B8001	上盖板	1	1	
A15	H6516B8001	上盖板垫片	1	1	
A16	H1210B0067	油窗组件	1	1	
A17	H6030B8001	橡皮塞(φ22)	1	1	(φ22)
A18	H6032B8001	橡皮塞(φ26)	1	1	(φ26)
A19	H6518B8001	提升压脚调节凸轮	1	1	
A20	HA600C2020	挑线杆防护罩	1	1	
A21	HA100B2110	支紧螺钉	1	1	SM11/64(40)×5.5
A22	HA300B2100	橡皮塞(φ27)	1	1	(φ27)
A23	H005008060	弹簧垫圈	2	2	GB/T93 6
A24	HA100B2220	底板撑杆	3	3	
A25	HA710B0671	小夹线螺母		1	
A26	HA710B0672	小夹线弹簧		1	
A27	HA112B0693	小夹线板		2	
A28	HA710B0673	小夹线螺钉		1	
A29	HA710B0674	小夹线过线板		1	
A30	HA106B0676	面板线勾螺钉	2	2	SM9/64(40)×6
A31	HA600B2050	线勾	1	1	
A32	HA300B2080	夹线调节座固定螺钉	1	1	SM15/64(28)
A33	HA300B2130	夹边座螺钉	2	2	SM11/64(40)×5.5
A34	HA300B2140	夹边座	1	1	
A35	HA307B0674	面板橡皮塞(φ11.8)	2	4	(φ11.8)
A36	HA500C2070	下过线勾螺钉	1	1	SM9/64(40)×5
A37	HA500C2060	下过线勾	1	1	
A38	HA115B7011	O型圈	1	1	
A39	HA310B0703	夹线调节座	1	1	
A40	HA505B0672	挑线簧	1	1	
A41	HA115B0709	松线钉	1	1	
A42	HA115B0701	夹线螺钉	1	1	
A43	HA310B0705	夹线板	2	2	

A. 机壳部件

序号	样本编号	名 称	1	1 D	备 注
A44	HA310B0702	松线板	1	1	
A45	HA505B0671	夹线弹簧	1	1	
A46	HA115B7010	夹线螺母止动板	1	1	
A47	HA310B0701	夹线螺母小组件	1	1	
A48	HA115B0708	夹线调节座螺钉	1	1	SM9/64(40)×6
A49	HA607B0671	面板线勾	1	1	
A50	HA124B0713	推板簧螺钉	2	2	
A51	HA124B0712	推板簧	1	1	
A52	HA124B0711	推板	1	1	
A53	H1100B2060	针板	1	1	
A54	HA300B2190	针板螺钉	2	2	
A55	HA700B2030	面板螺钉	2	2	
A56	H5341B8001	面板螺钉(上) M4/30	1	1	SM11/64(40)×26
A57	H6517B8001	面板	1	1	
A58	HB5253B081	机壳		1	
A58	H6507B8001	机壳	1		
A59	HB5254B081	底板		1	
A59	H6508B8001	底板	1		
A60	HA100B2100	三眼线勾	1		

B. 针杆挑线、上轴、竖轴部件



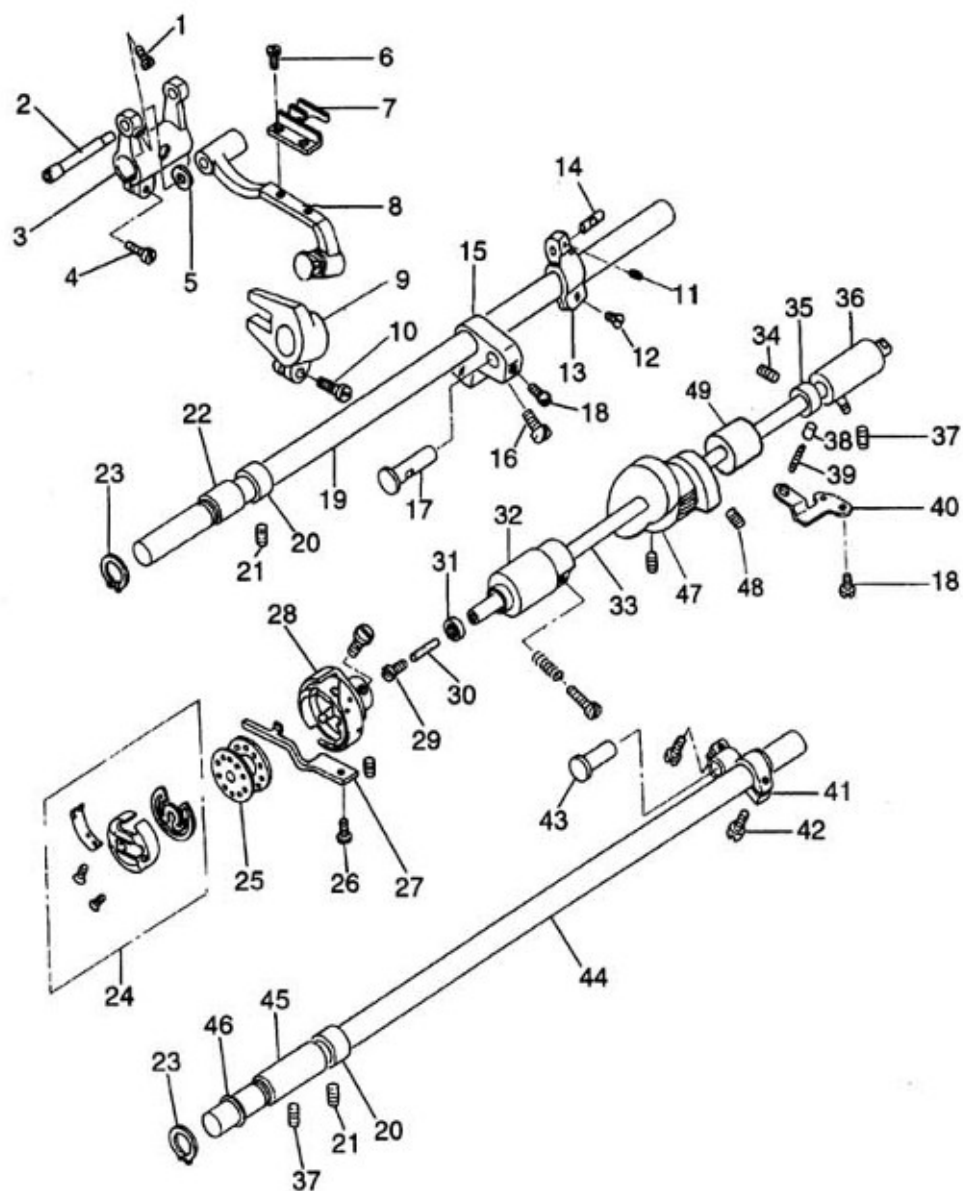
B. 针杆挑线、上轴、竖轴部件

序号	样本编号	名 称	1	1 D	备 注
B01	HA300B2090	针杆轴套上橡皮塞	1	1	φ 8.8
B02	HA100C2100	针杆轴套(上)毡塞	1	1	
B03	HA100C2080	针杆轴套上	1	1	
B04	H2100C2010	针杆	1	1	
B05	HA804B0652	针杆轴套下	1	1	
B06	HA500C2060	针杆轴套(下)过线勾	1	1	
B07	HA500C2030	针杆过线环	1	1	
B08	H2000G2030	机针	1	1	DP×17 #22
B09	HA100C2170	夹针螺钉	1	1	SM1/8(44)×4.5
B10	HA100C2020	挑线连杆铰链轴螺钉	6	6	SM15/64(28)×10
B11	H1104C0065	针杆连杆挑线杆大组件	1	1	
B12	HA100C2190	滑块导轨螺钉	2	2	SM11/64(40)×8
B13	HA100C2200	针杆接头滑块	1	1	
B14	HA704G0065	针杆接头滑块导轨组件		1	
B15	HA307C0662	挑线曲柄定位螺钉	4	4	SM1/4(40)×6
B16	HA307C0661	针杆曲柄	1	1	
B17	HA100C2060	针杆曲柄螺钉	1	1	SM9/32(28)×13
B18	HA307C0662	针杆曲柄定位螺钉	1	1	SM9/32(28)×14
B19	HA100D2030	上轴轴套(左)	1	1	
B20	H6013C8001	送布凸轮(左)	1	1	
B21	H6016C8001	送布凸轮曲柄(左)	1	1	
B22	HA100D2040	上轴轴套(中)	1	1	
B23	HA108G0661	上轴紧圈	1	1	
B24	HA105D0662	上轴紧圈螺钉	2	2	SM1/4(40)×4
B25	HA112D3012	抬牙连杆挡圈	1	1	
B26	HA112D3013	抬牙连杆	1	1	
B27	H6510D8001	送布凸轮	1	1	
B28	HA7311C506	送布连杆	1	1	
B29	HA7311C206	送布凸轮垫圈	1	1	
B30	HA7311C306	送布凸轮垫圈螺钉	3	3	
B31	HA300D2020	上轴轴套(右)	1	1	
B32	HA306D0066	上轴轴套(右)油封	1	1	
B33	HA108C0663	伞齿轮螺钉	8	8	SM1/4(40)×7
B34	HA113D2112	上轴伞齿轮	1	1	Z=27
B35	HA113D2122	竖轴伞齿轮(上)	1	1	Z=18
B36	HA100D2110	竖轴轴套(上)	1	1	
B37	H6504D8001	竖轴	1	1	
B38	HA600D2010	竖轴轴套(下)	1	1	
B39	HA113D2222	竖轴伞齿轮(下)	1	1	Z=28
B40	HA113D2212	下轴伞齿轮	1	1	Z=21
B41	HA104D0652	上轴橡皮塞(φ 7.4×10)	2	2	(φ 7.4×10)
B42	H6506D8001	上轴	1	1	
B43	HA100D2080	上轴油封螺钉	1	1	SM11/32(28)×10

B. 针杆挑线、上轴、竖轴部件

序号	样本编号	名 称	1	1 D	备 注
B44	HA100C2180	针杆接头滑块导轨	1		
B45	H6015C8001	平衡块	1	1	
B46	HA307C0662	平衡块螺钉	2	2	SM1/4(40)×6

C. 抬牙送布、勾线部件



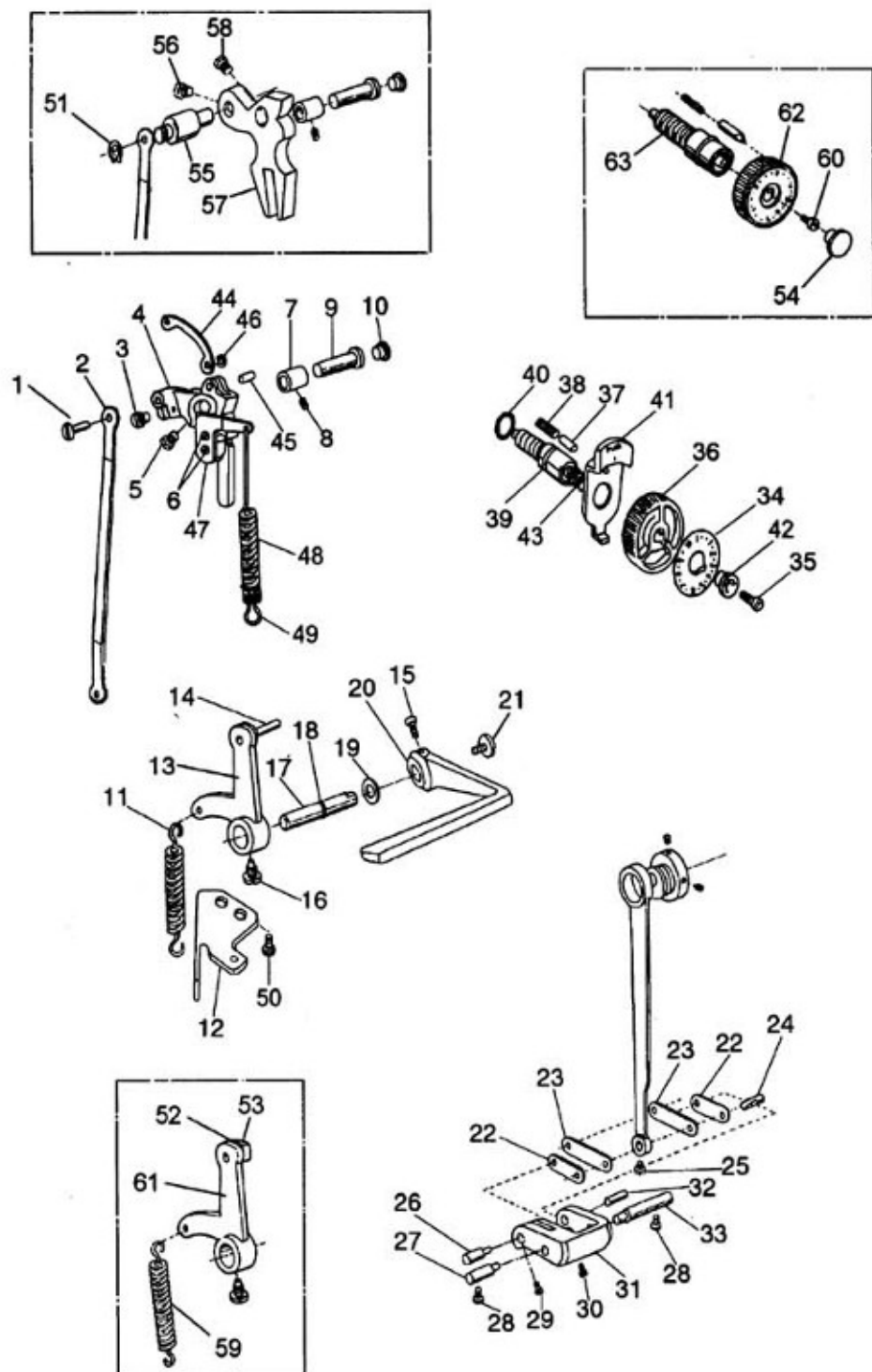
C. 抬牙送布、勾线部件

序号	样本编号	名 称	1	1 D	备 注
C01	HA100C2190	牙架螺钉	1	1	
C02	HA705J0654	牙架偏心轴	1	1	
C03	HA104G0011	牙架曲柄	1	1	
C04	HA104G0012	牙架曲柄螺钉	2	2	
C05	HA104G0656	牙架垫圈	1	1	
C06	HA104G0654	送布牙螺钉	2	2	
C07	H6005D8001	送布牙	1	1	
C08	H6508G8001	牙架组件	1	1	
C09	H1204D0651	抬牙曲柄(左)	1	1	
C10	HA111G0683	抬牙轴曲柄(左)螺钉	1	1	
C11	HA7311C806	曲柄连杆短销螺钉	1	1	SM11/64(40)×7
C12	HA7311C606	送布轴曲柄(右)螺钉	1	1	SM11/64(40)×15
C13	HA8211C205	送布轴曲柄(右)	1	1	
C14	HA706C11B2	曲柄连杆短销	1	1	
C15	H6504G8001	送布轴曲柄	1	1	
C16	HA104G0012	送布轴曲柄螺钉	1	1	SM3/16(28)×12
C17	H6505G8001	送布轴曲柄铰链轴	1	1	
C18	HA104F0654	送布轴曲柄铰链轴螺钉	2	2	
C19	HA300G2050	送布轴	1	1	
C20	HA108G0661	送布轴紧圈	2	2	
C21	HA105D0662	送布轴紧圈螺钉	4	4	
C22	HA100G2040	送布轴轴套	1	1	
C23	H007009150	轴用弹性挡圈	1	1	GB/T894.1 15
C24	HA900E2030	梭芯套组件		1	
C24	HA608E0067	梭芯套组件	1		
C25	HA600E2060	梭芯		1	
C25	H1100E2010	梭芯	1		
C26	HA100E2150	旋梭定位勾螺钉	1	1	
C27	H2100E2010	旋梭定位勾	1	1	
C28	HA906E0066	旋梭组件		1	
C28	HA600E2070	旋梭组件	1		
C29	HA1111E104	下轴滤油塞螺钉	1	1	
C30	HA1111E204	下轴滤油塞	1	1	
C31	HA106E0071	下轴油封	1	1	
C32	HA100E2040	下轴轴套(左)	1	1	
C33	HA604E0651	下轴	1	1	
C34	HA305E0662	下轴紧圈螺钉	2	2	
C35	HA305E0661	下轴紧圈	1	1	
C36	HA311E0671	下轴轴套(右)	1	1	
C37	HA100C2020	下轴轴套(右)螺钉	2	2	
C38	HA300E2100	柱塞	1	1	
C39	HA300E2110	柱塞弹簧	1	1	
C40	HA900M0010	挡板		1	

C. 抬牙送布、勾线部件

序号	样本编号	名称	1	1 D	备注
C40	HA600E2020	挡板	1		
C41	HA306G0671	抬牙轴曲柄(右)	1	1	
C42	HA104G0012	抬牙轴曲柄(右)螺钉	2	2	
C43	HA100G2070	抬牙轴曲柄铰链轴	1	1	
C44	HA704K0652	抬牙轴	1	1	
C45	HA100G2120	抬牙轴轴套	1	1	
C46	HA100G2130	抬牙轴轴套垫圈	1	1	
C47	HA710E0691	切线凸轮		1	
C48	HA710E0692	切线凸轮螺钉		2	
C49	HA704B0653	下轴轴套(中)		1	

D. 针距调节部件



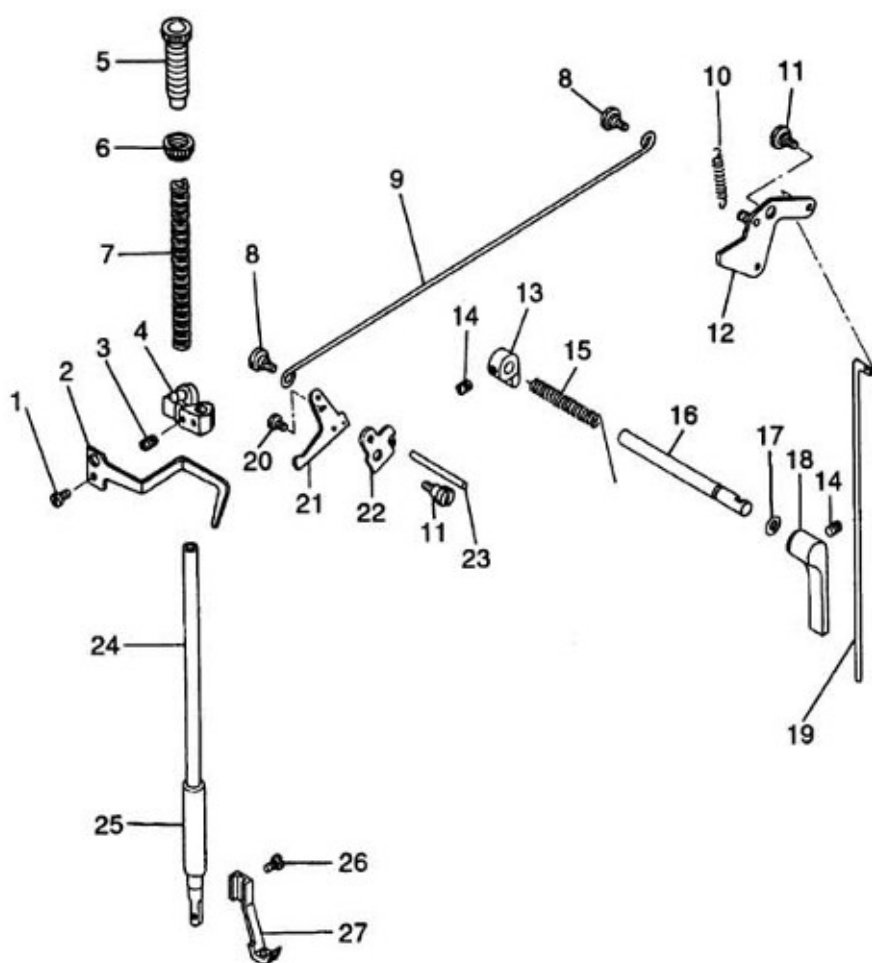
D. 针距调节部件

序号	样本编号	名 称	1	1 D	备 注
D01	HA700C2060	针距调节连杆销钉		1	
D02	HA7311C406	针距连杆	1	1	
D03	HA111G0683	连杆销钉夹紧螺钉		1	
D04	HB5251F081	针距调节摆杆		1	
D05	HA113F0684	针距调节摆杆螺钉		1	SM15/64(28)×10
D06	HA100C2190	拉簧勾螺钉		2	
D07	HA704B0655	针距调节摆杆轴套	1	1	
D08	HA100C2020	针距调节摆杆轴套螺钉	1	1	SM15/64(28)×10
D09	HA100F2040	针距调节摆杆铰链轴	1	1	
D10	HA700B2120	橡皮塞(φ20×6)	1	1	(φ20×6)
D11	H2600E2050	针距调节曲柄弹簧		1	
D12	HA800F2010	拉簧架		1	
D13	H2605E0661	倒缝操纵杆曲柄		1	
D14	H2207D0671	倒缝操纵杆曲柄轴		1	
D15	04F0654	倒缝操纵杆螺钉	1	2	SM15/64(28)×10
D16	HA100F2130	倒缝操纵杆曲柄螺钉	1	1	SM15/64(28)×14
D17	HA113F3021	倒缝操纵杆短轴	1	1	
D18	HA113F3022	倒缝操纵杆短轴O型圈	1	1	9×1.9
D19	HA100F2110	倒缝操纵杆垫圈	1	1	
D20	HA309F0671	倒缝操纵杆	1	1	
D21	HA113F0683	倒缝操纵杆吊紧螺钉	1	1	SM3/16(28)×6.5
D22	HA706C1191	曲柄短连杆	2	2	
D23	HA8211C305	曲柄连杆(长)	2	2	
D24	HA706C11B1	曲柄连杆长销	1	1	
D25	HA7311C806	曲柄连杆短销螺钉	1	1	
D26	HA7311CF06	连杆偏心轴	1	1	
D27	HA700C2050	针距调节曲柄定位销(左)	1	1	
D28	HA111G0683	针距调节曲柄定位销(左)螺钉	2	2	
D29	HA7311CC06	连杆偏心轴螺钉	1	1	
D30	HA7311CD06	曲柄连杆螺钉	1	1	
D31	HA7311CG06	针距调节曲柄	1	1	
D32	HA7311CE06	曲柄短连杆销	1	1	
D33	HA700C2040	针距调节曲柄定位销(右)	1	1	
D34	HB5253F081	标盘面板		1	
D35	HA720F0686	标盘螺钉		1	SM3/16(28)×18
D36	HA7421F120	针距标盘		1	
D37	HA100F2080	止动销	1	1	
D38	HA100F2090	止动销弹簧	1	1	
D39	HA720F0681	针距调节螺杆		1	
D40	HA109F0674	针距标盘螺杆O型圈	1	1	14×2.4
D41	HA720F0683	针距标盘定位板		1	
D42	HA720F0685	标盘螺钉衬套		1	
D43	HA720F0687	针距按键簧		1	

D. 针距调节部件

序号	样本编号	名称	1	1 D	备注
D44	HB5255F081	倒针连杆		1	
D45	H2204D0652	针距座销		1	
D46	H007013040	电磁铁销挡圈		1	GB/T896 4
D47	H2600E2020	拉簧勾		1	
D48	HA806C0674	针距调节摆杆拉簧		1	
D49	HA806C0675	针距调节摆杆拉簧勾		1	
D50	HA800F2020	拉簧架螺钉		1	
D51	H007013050	开口挡圈(挡圈上)	1		GB/T896 5
D52	HA1511F115	倒缝操纵杆曲柄滑块轴	1		
D53	HA1511F215	倒缝操纵杆曲柄滑块	1		
D54	HA300F2050	针距标盘橡皮塞	1		
D55	H1204E0652	针距调节连杆轴	1		
D56	HA100C2190	针距调节连杆轴螺钉	1		
D57	H1404E0651	针距调节摆杆	1		
D58	HA104F0654	针距调节摆杆铰链轴螺钉	4		
D59	HA115F0692	倒缝操纵杆曲柄弹簧	1		
D60	HA109F0673	针距标盘螺钉	1		
D61	HA115F0691	倒缝操纵杆曲柄	1		
D62	H3100E2070	针距标盘	1		
D63	HA506F0671	针距标盘螺杆	1		

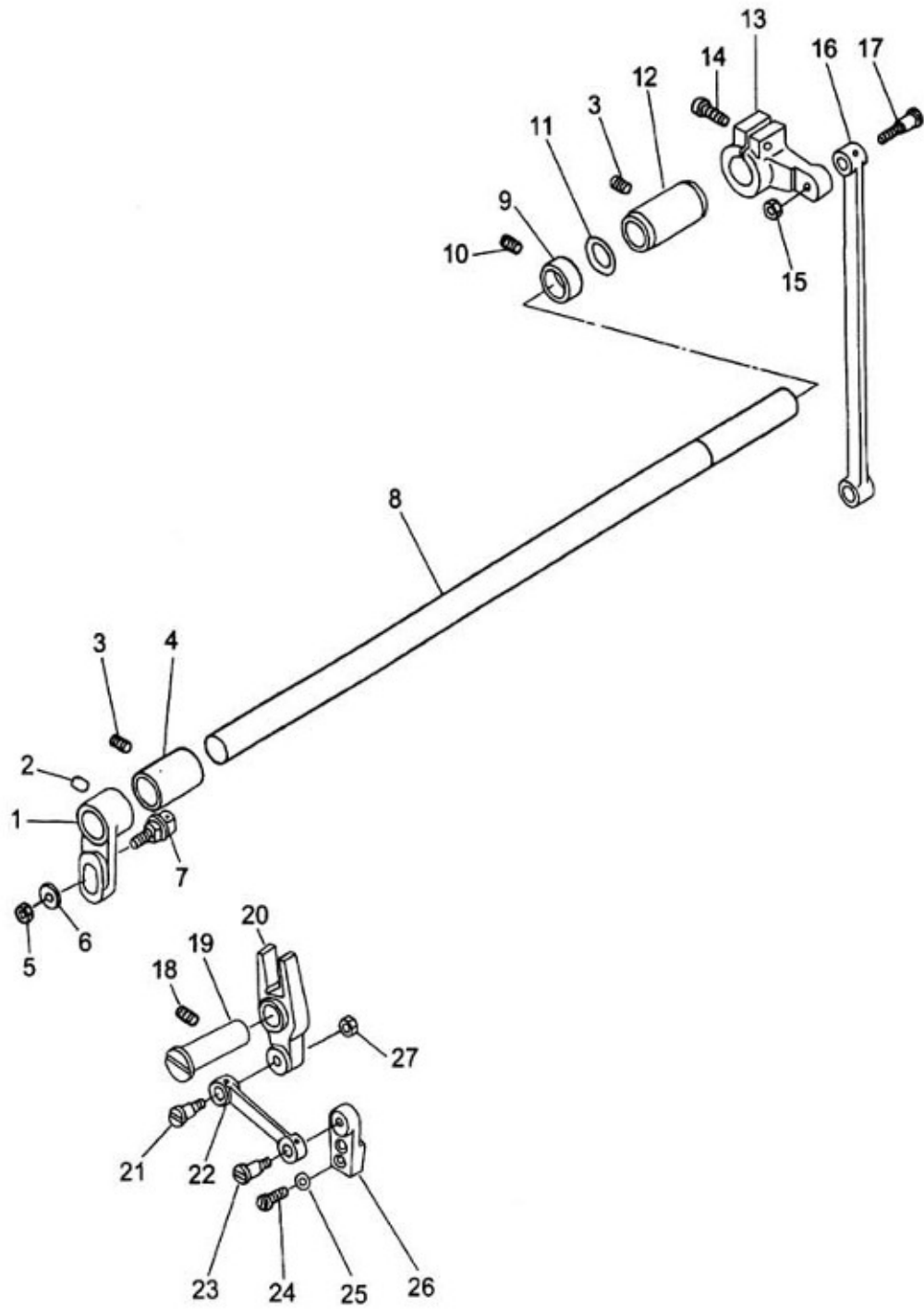
E. 压脚部件



E. 压脚部件

序号	样本编号	名 称	1	1 D	备 注
E01	HA300B2130	大线勾螺钉	1	1	SM11/64(40)×5.5
E02	HA300H2120	大线勾	1	1	
E03	HA3411D308	压紧杆导架螺钉	1	1	SM15/64(28)×7
E04	H2305H0671	压紧杆导架	1	1	
E05	H2005I0065	调压螺钉	1	1	
E06	HA117H0692	调压螺钉锁紧螺母	1	1	
E07	H1100H2020	压紧杆弹簧	1	1	
E08	HA107H0662	铰链螺钉	2	2	SM3/16(28)×3.5
E09	HA107H0663	膝控提升拉杆	1	1	
E10	H6017H8001	膝控提升杠杆(右)弹簧	1	1	
E11	HA100H2050	膝控提升杠杆(右)螺钉	2	2	SM15/64(28)×10
E12	H6016H8001	膝控提升杠杆(右)	1	1	
E13	H6010H8001	压紧杆提升凸轮	1	1	
E14	HA100C2090	压脚扳手螺钉	2	2	
E15	H6008H8001	压脚扳手轴弹簧	1	1	
E16	H6509H8001	压脚扳手轴	1	1	
E17	HA300H2080	压脚扳手轴O型圈	1	1	
E18	H6006H8001	压脚扳手	1	1	
E19	HA306H0671	膝控提升连杆	1	1	
E20	HA107H1013	膝控提升杠杆(左)螺钉	1	1	SM11/64(40)×6.5
E21	HA107H1011	膝控提升杠杆(左)	1	1	
E22	HA305H6611	松线凸轮	1	1	
E23	HA100H2060	松线杆	1	1	
E24	H2000I2010	压紧杆	1	1	
E25	HA300H2090	压紧杆轴套	1	1	
E26	HA100H2150	压脚螺钉	1	1	SM9/64(40)×11
E27	H2205F0651	内压脚	1	1	

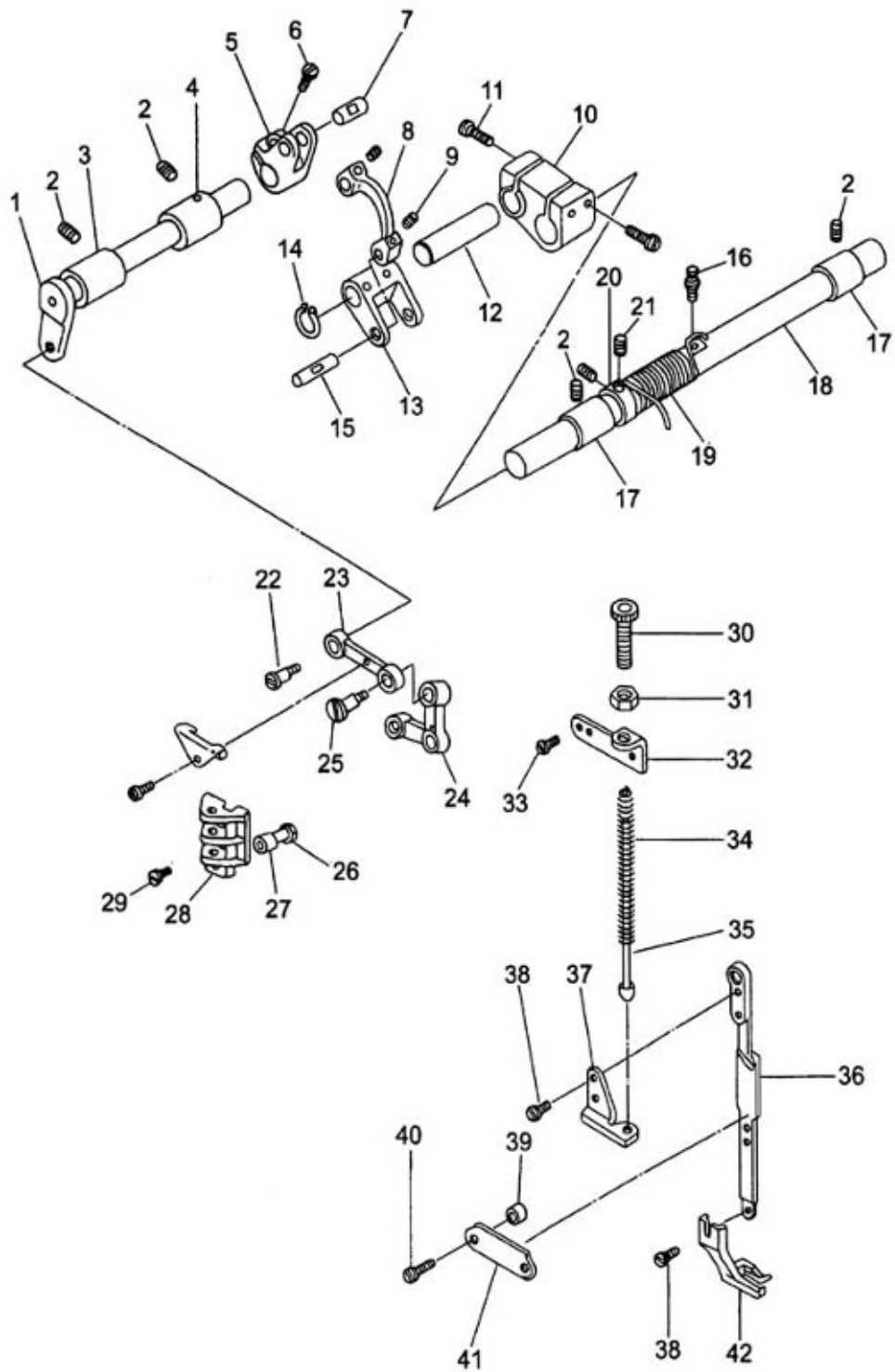
F. 压脚摆动部件



F. 压脚提升、摆动部件

序号	样本编号	名 称	1	1 D	备 注
F01	H2009N0065	压脚摆动曲柄(左)	1	1	
F02	H602040240	压脚摆动曲柄(左)锥销	1	1	GB/T117 A4×24
F03	HA100B2110	压脚摆动轴轴套螺钉	2	2	
F04	H2100I2060	压脚摆动轴轴套(左)	2	2	
F05	H2013N0067	压脚曲柄连接螺母	1	1	
F06	H2013J0065	压脚曲柄连接垫圈	1	1	
F07	H2121I0065	提升压脚变动曲柄轴组件	1	1	
F08	H2009N0066	压脚摆动轴	1	1	
F09	HA108G0661	压脚摆动轴紧圈	1	1	
F10	HA105D0662	压脚摆动轴紧圈螺钉	2	2	
F11	H6018F8001	O型圈	1	1	
F12	H6505I8001	压脚摆动轴轴套(右)	1	1	
F13	H6506I8001	压脚摆动曲柄(右)	1	1	
F14	H6017F8001	压脚摆动曲柄(右)螺钉	1	1	SM15/64(28)×18
F15	H2010J0066	提升压脚调节螺母	1	1	
F16	H6505I8001	压脚摆动曲柄(右)连杆	1	1	
F17	H2012N0066	压脚摆动曲柄(右)连杆螺钉	1	1	
F18	H2100I2070	提升压脚变动曲柄导柱螺钉	1	1	
F19	H2013N0066	提升压脚变动曲柄导柱	1	1	
F20	H2013N0069	提升压脚变动曲柄	1	1	
F21	H2008N0065	压脚送料变动连接螺钉	1	1	
F22	H2013N0070	提升压脚变动曲柄连杆	1	1	
F23	H2004J0662	压脚送料曲柄连杆螺钉	1	1	SM1/4(40)×5
F24	H2004J0067	摆动连杆座螺钉	2	2	
F25	HA100I2050	摆动连杆座螺钉弹簧垫圈	2	2	
F26	H2004J0661	摆动连杆座	1	1	
F27	H2008N0066	压脚送料变动连接螺母	1	1	

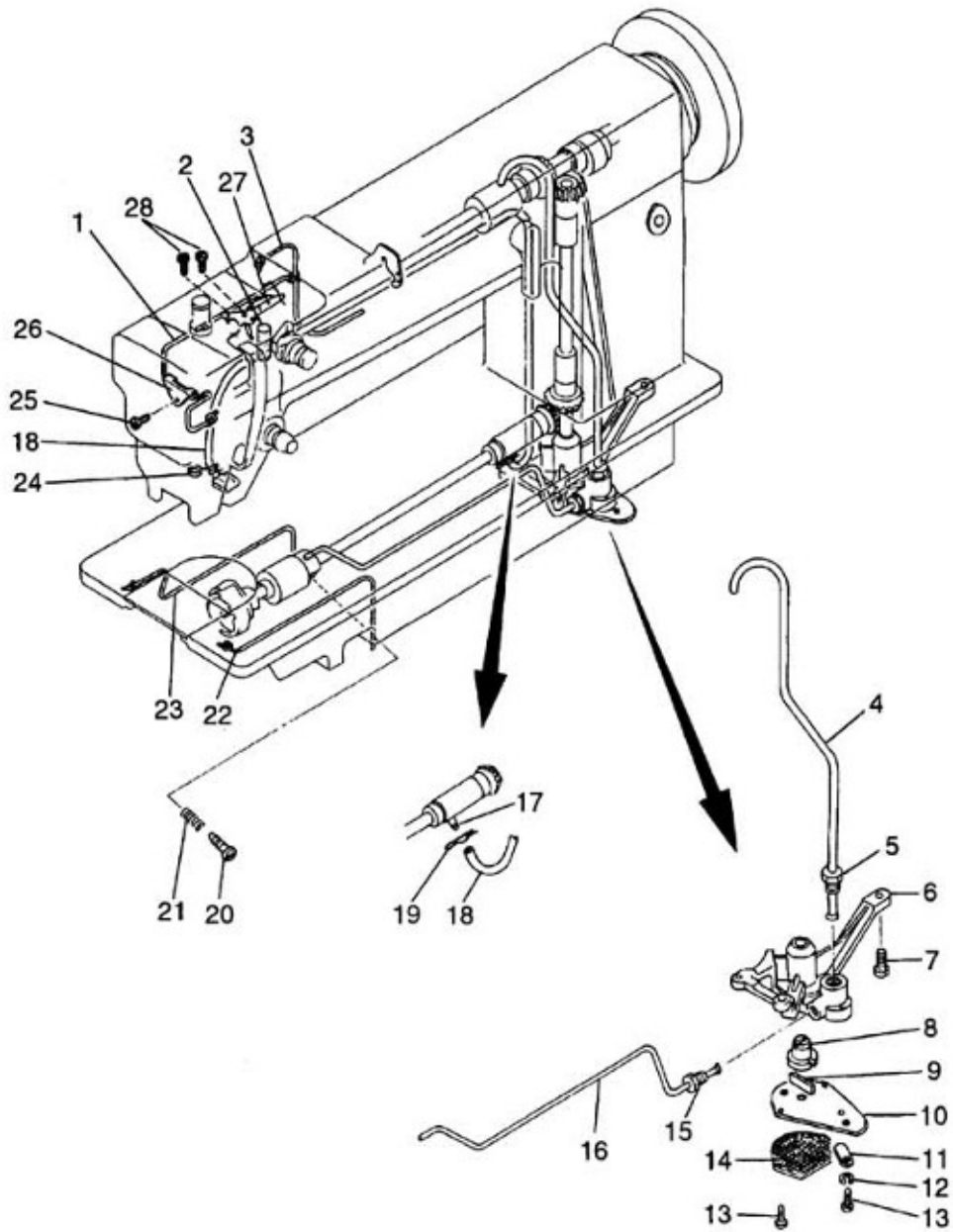
G. 压脚提升部件



G. 压脚提升部件

序号	样本编号	名称	1	1 D	备注
G01	H6005G8001	压脚提升轴	1	1	
G02	HA100B2110	提升轴轴套螺钉	4	4	SM11/64(40)×5.5
G03	H6006G8001	压脚提升轴轴套(左)	1	1	
G04	H6007G8001	压脚提升轴轴套(右)	1	1	
G05	H6009G8001	提升轴调节曲柄		1	
G06	HA800F2020	提升轴调节曲柄螺钉	1	1	SM15/64(28)×13.5
G07	H6010G8001	提升轴调节曲柄轴	1	1	
G08	H6011G8001	提升轴调节曲柄连杆	1	1	
G09	H6039G8001	提升轴调节曲柄连杆螺钉	2	2	SM11/64(40)×3.8
G10	H6013G8001	压脚提升轴支架	1	1	
G11	HA7311C606	压脚提升轴支架螺钉	4	4	SM11/64(40)×15
G12	H6014G8001	压脚提升轴支架轴	1	1	
G13	H6015G8001	压脚提升轴支架曲柄	1	1	
G14	H007009100	压脚提升轴支架轴挡圈	1	1	GB/T894.1 10
G15	H6016G8001	压脚提升轴支架曲柄轴	1	1	
G16	H6020G8001	压脚提升调节轴螺钉	1	1	SM15/64(28)×10
G17	HA100G2040	压脚提升调节轴轴套	2	2	
G18	H6504I8001	压脚提升调节轴	1	1	
G19	H6021G8001	压脚提升调节轴弹簧	1	1	
G20	HA108G0661	压脚提升调节轴紧圈	1	1	
G21	HA105D0662	压脚提升调节轴紧圈螺钉	2	2	SM1/4(40)×4
G22	H2004J0662	压脚送料曲柄连杆螺钉	2	2	SM1/4(40)×5
G23	H6023G8001	压脚送料曲柄连杆	1	1	
G24	H2100I2020	压脚送料曲柄	1	1	
G25	H2004J0653	压脚送料曲柄螺钉	1	1	
G26	H2004J0655	送料曲柄导柱轴	1	1	
G27	H2000J2030	提升压脚簧导柱轴滚柱	1	1	
G28	H2000J2020	提升压脚导位板	1	1	
G29	H2000I2050	提升压脚导位板螺钉	2	2	
G30	H2010J0065	提升压脚调节螺钉	1	1	
G31	H2010J0066	提升压脚调节螺母	1	1	
G32	H6032G8001	提升压脚弹簧架	1	1	
G33	HA300C2030	提升压脚弹簧架固定螺钉	2	2	
G34	H6038G8001	提升压脚簧	1	1	
G35	H2000J2040	提升压脚簧导柱组件	1	1	
G36	H2004J0654	压脚连杆	1	1	
G37	H6033G8001	提升压脚导柱定位板	1	1	
G38	HA100H2150	压脚螺钉	3	3	
G39	H2000N0040	压脚连杆压板垫块	2	2	
G40	HA111G0683	提升压脚连杆压板螺钉	2	2	
G41	H2000N0030	提升压脚连杆压板	1	1	
G42	H2000N0010	外压脚	1	1	

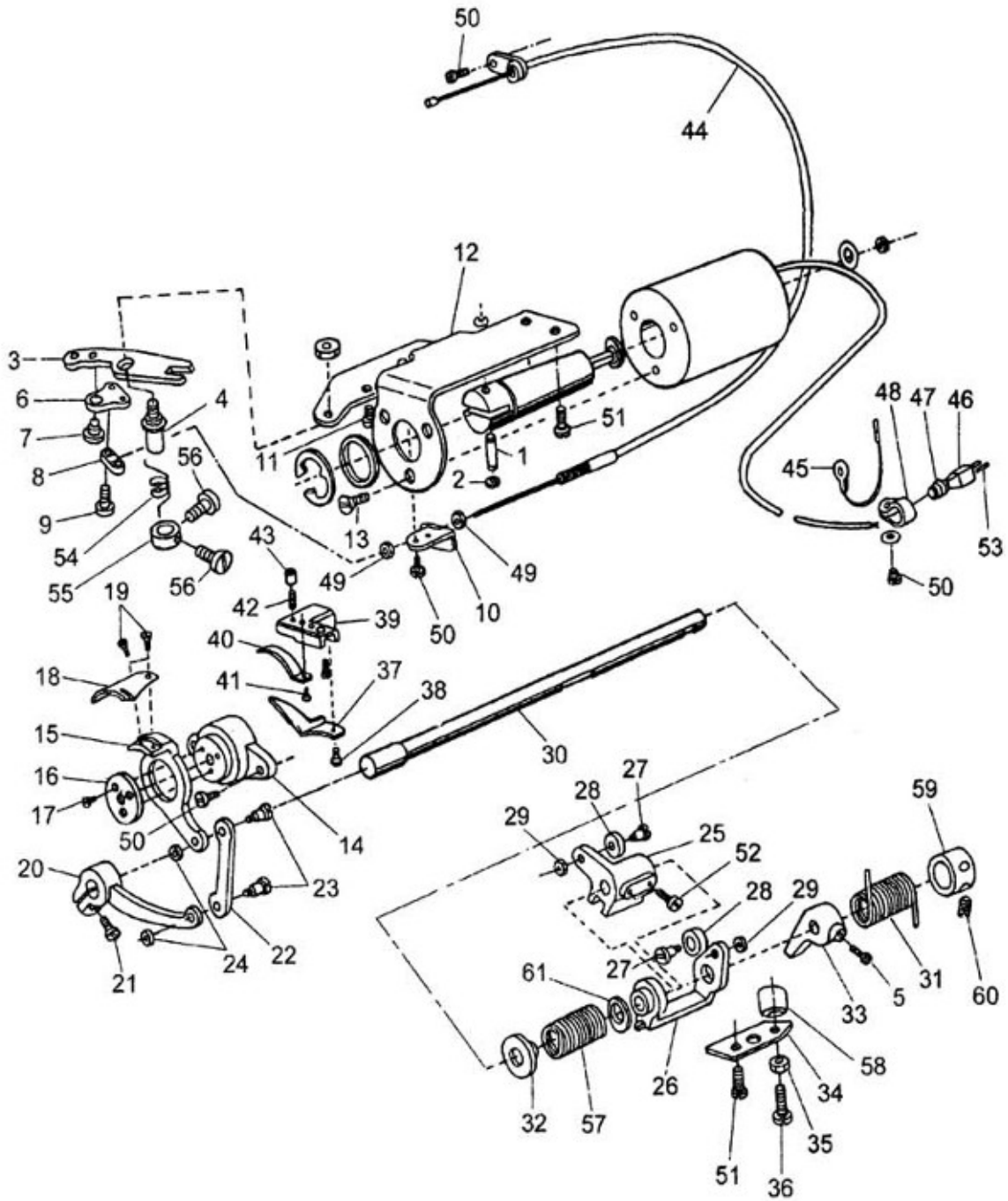
H. 油泵部件



H. 油泵部件

序号	样本编号	名 称	1	1 D	备 注
H01	H6017G8001	压脚提升轴油线	1	1	
H02	HA700B2150	铰链轴导油羊毛毡	1	1	
H03	H6019I8001	油线	1	1	
H04	HA116I0681	上轴油管	1	1	
H05	HA116I0682	上轴油管接头	1	1	
H06	H6006I8001	油泵体	1	1	
H07	HA100I2090	油泵体螺钉	3	3	
H08	H6010I8001	油泵体叶轮	1	1	
H09	H6011I8001	叶轮滑块	1	1	
H10	H6012I8001	油泵体盖板		1	
H10	H6507J8001	油泵体盖板	1		
H11	HA100I2070	油量调节板	1	1	
H12	HA100I2050	油量调节板螺钉弹簧垫圈	1	1	3.5
H13	HA100I2040	油泵调节板螺钉	3	3	
H14	HA111I0065	油泵滤网组件	1	1	
H15	HA113I0661	下轴油管接头	1	1	
H16	HA113I0662	下轴油管	1	1	
H17	HA110E0672	下轴轴套油管	1	1	
H18	HA305I0661	回油管	1	1	3×650
H19	HA300I2030	回油管夹	1	1	
H20	HA100E2050	油量调节螺钉	1	1	
H21	HA100E2060	油量调节弹簧	1	1	
H22	HA305G0664	拾牙轴曲柄(左)油线	1	1	
H23	HA304G0655	牙架曲柄油线	1	1	
H24	HA300I2060	回油管弹簧夹	1	1	
H25	HA106B0676	油线固定架螺钉	1	1	
H26	H6009I8001	油线固定架	1	1	
H27	H3004L0065	油线固定板大组件	1	1	
H28	H2200H2150	油线固定板螺钉	2	2	

I. 切线部件



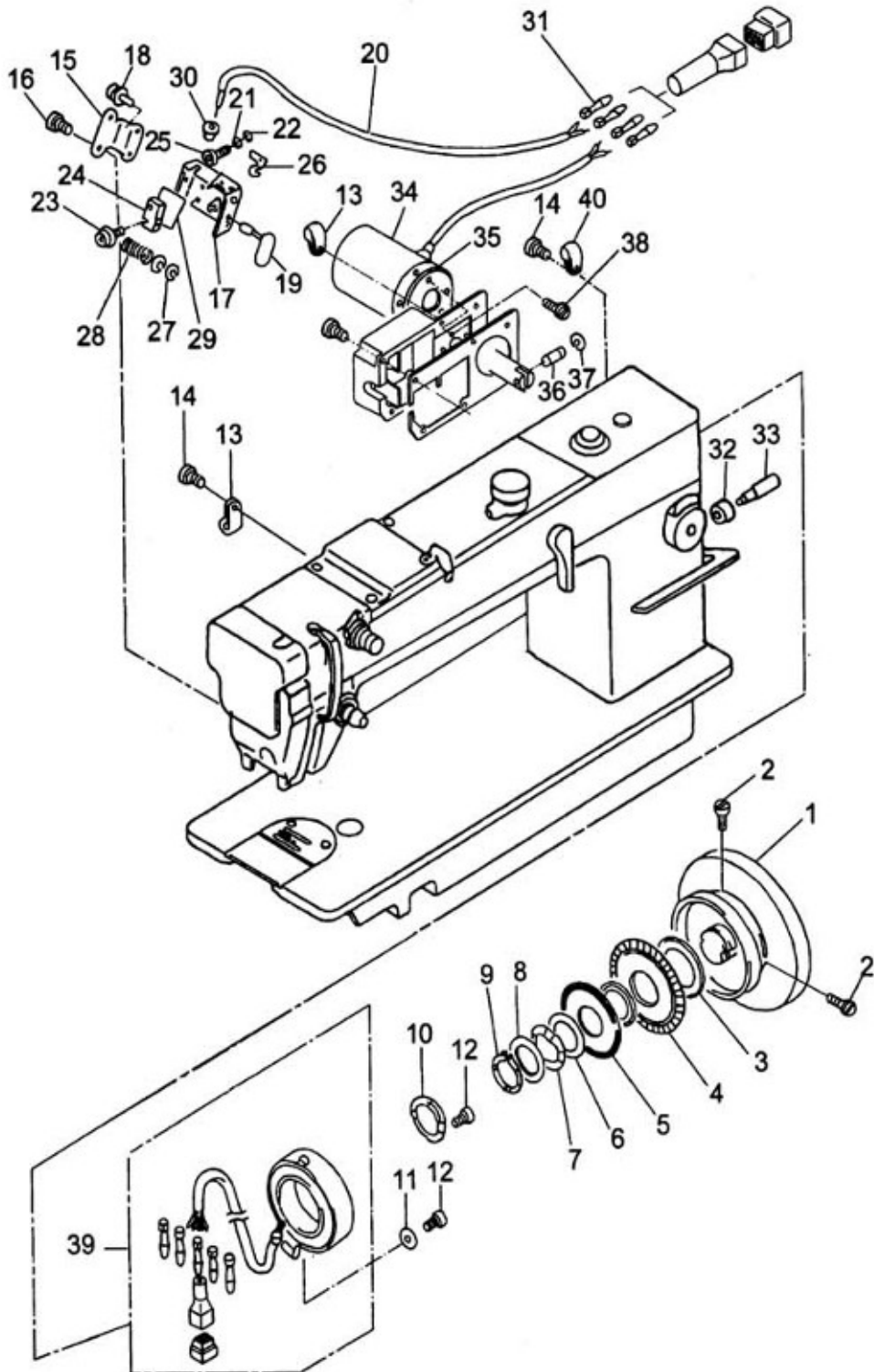
I. 切线部件

序号	样本编号	名 称	1	1 D	备 注
I01	HA712N0692	剪线电磁铁销		1	
I02	H007013040	电磁铁销挡圈		2	GB/T896 4
I03	HA712N0698	驱动板		1	
I04	HA712N0695	驱动板轴		1	SM3/16(28)×6
I05	HA113F0684	限位块螺钉		1	
I06	HA712N6910	软线支撑板		1	
I07	HA712N0699	软线支撑板螺钉		1	SM11/64(40)×4
I08	HA712N6911	软线连板		1	
I09	HA712N6912	软线连板螺钉		2	SM1/8(44)×7
I10	HA712N6913	软线座		1	
I11	HA100E2150	旋梭定位勾螺钉		1	
I12	HA7511N212	剪线电磁铁安装架		1	
I13		P型螺钉		3	
I14	HA704N1111	刀架		1	
I15	HA904N1111	刀架(左)		1	
I16	HA704N1113	刀架垫圈		1	
I17	HA704N1114	刀架螺钉		3	
I18	HA9111N204	刀片(左)		1	
I19	HA7111N704	刀片紧固螺钉		2	
I20	HA7111N604	剪线电磁铁驱动曲柄		1	
I21	HA719B7011	驱动曲柄螺钉		1	
I22	HA7111N404	刀轴连杆		1	
I23	HA7111N204	刀轴连杆螺钉		2	
I24	HA7111N304	刀轴连杆螺母		2	
I25	HA7211N106	凸轮曲柄1		1	
I26	HA7211N206	凸轮曲柄2		1	
I27	HA7221N206	凸轮曲柄滚柱轴		2	
I28	HA7221N106	凸轮曲柄滚柱		2	
I29	HA706N0663	滚柱螺母		2	
I30	HA900N0020	凸轮曲柄轴		1	
I31	HA700N0110	剪线凸轮轴扭簧		1	
I32	HA700N0050	扭簧端盖		1	
I33	HA906N0661	限位块		1	
I34	HA710N0682	止动板		1	
I35	HA710N0683	止动螺母		1	SM15/64(28)×23
I36	HA7411N110	止动螺钉		1	
I37	HA9121N204	拦线板		1	
I38	HA7311CH06	拦线板螺钉		3	
I39	HA7121N104	定刀座		1	
I40	HA9121N104	定刀片		1	
I41	HA7121N304	定刀片螺钉		1	
I42	HA7121N604	定刀座螺钉		1	
I43	HA7121N704	定刀座螺母		1	

I. 切线部件

序号	样本编号	名 称	1	1 D	备 注
I44	HA713N0702	软线		1	
I45	HA705Q0065	地线组件		1	
I46	HA700Q0010	插头		1	
I47	HA70400657	橡皮衬套		1	
I48	HA708P0668	尼龙夹HP-3N		1	
I49	H003002050	软线螺母		2	GB/T6170 M5
I50	HA300B2170	螺钉		5	
I51	HA700N0080	检测器架螺钉		4	SM15/64(28)×12
I52	HA113F0684	凸轮曲柄螺钉		2	
I53	HA7641B319	接头		1	
I54	HA712N0697	驱动板弹簧		1	
I55	HA712N0696	驱动板轴紧圈		1	
I56	HA7311CC06	压板螺钉		2	
I57	HA700N0040	凸轮曲柄轴弹簧(左)		1	
I58	HA7411N210	止动缓冲垫块		1	
I59	HA715N0711	剪线凸轮轴紧圈		1	
I60	HA105D0662	紧圈螺钉		1	
I61	HA706N0664	曲柄轴垫圈		1	

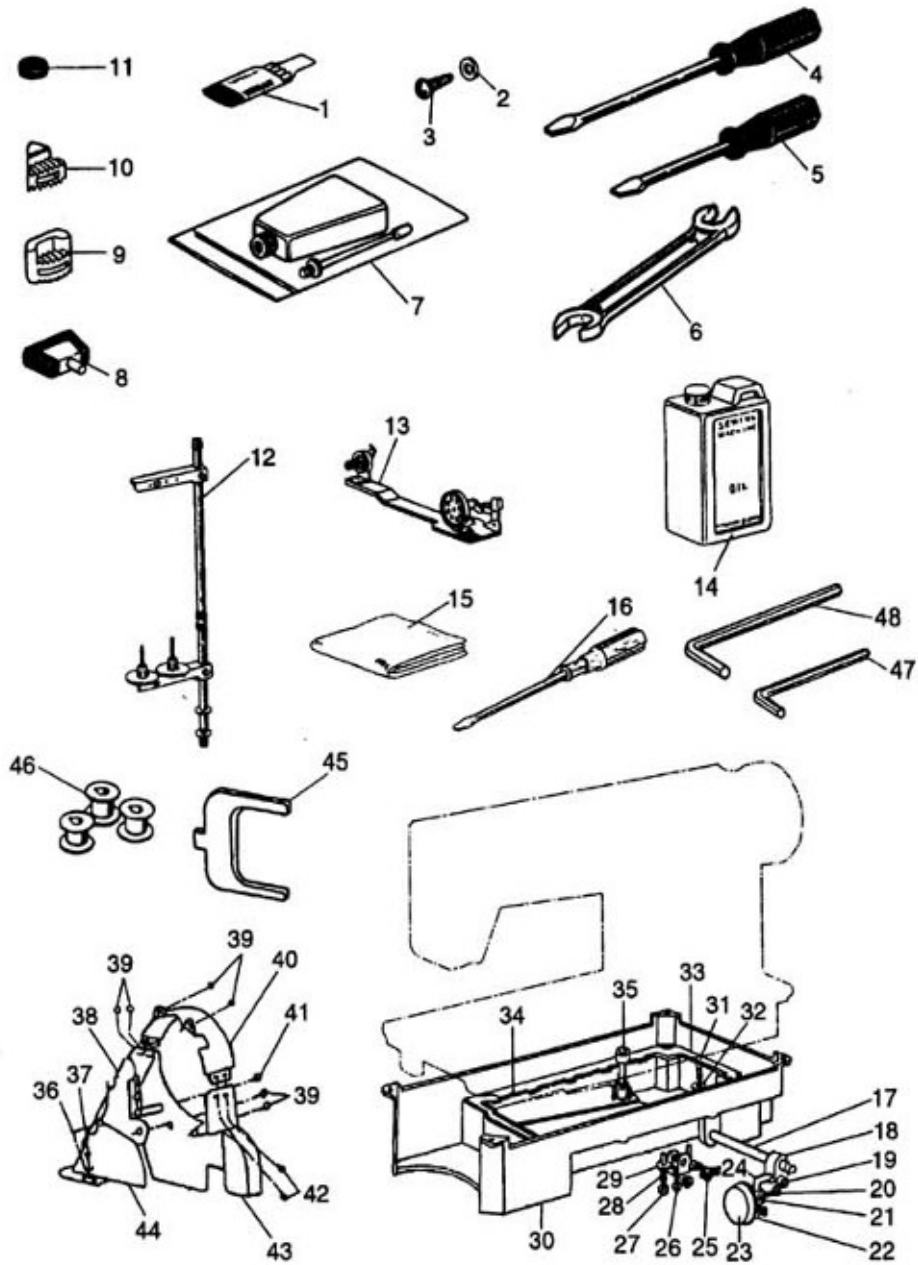
J. 倒缝及检测部件



J. 倒缝及检测部件

序号	样本编号	名 称	1	1 1 D	备 注
J01	H2204I0651	主动轮		1	
J01	H2000C2040	主动轮	1		
J02	HA110D0672	主动轮螺钉	2	2	
J03	HA700R0030	定位棒1		2	
J04	HA700R0010	反射板1		1	
J05	HA700R0020	反射板2		1	
J06	HA700R0040	定位棒2		1	
J07	HA700R0050	反射板压紧弹簧		1	
J08	HA700R0060	垫圈		1	
J09	H007009300	C型挡圈		1	GB/T894.1 30
J10	HA703R0066	检测器挡板		1	
J11	HA703R0067	检测器架垫圈		1	
J12	HA300C2030	检测器挡板螺钉		3	
J13	HA708P0668	尼龙夹HP-3N		2	
J14	HA300B2170	倒缝开关安装架螺钉组件		2	
J15	H6005K8001	开关安装架		1	
J16	HA300B2160	开关安装架螺钉		2	SM11/64(40)×10
J17	H2205I0661	倒缝开关安装架		1	
J18	HA7221P508	倒缝开关安装螺钉		2	
J19	HA70400021	按钮小组件		1	
J20	HA71610104	倒缝开关导线		1	
J21	HA70406512	片簧螺钉垫片		2	
J22	HA70406511	片簧螺钉弹簧垫片		2	
J23	HA70406510	微动开关螺钉		2	
J24	HA70400665	微动开关		1	
J25	HA70400659	片簧螺钉		2	
J26	HA70400654	片簧		1	
J27	H007013030	E型挡圈		2	GB/T896 3
J28	HA70400653	按钮销弹簧		1	
J29	HA70400658	绝缘板		1	
J30	HA70400657	橡皮衬套		1	
J31	HA7641B319	导线接头		2	
J32	H2204G0652	操纵杆限位圈		1	
J33	H2204G0651	操纵杆限位螺钉		1	
J34	H2206I0673	倒缝电磁铁		1	
J35	HB5256F081	倒缝电磁铁垫圈		1	
J36	HA712N0692	剪线电磁铁销		1	
J37	H007013040	电磁铁销挡圈		1	GB/T896 4
J38	HA300C2030	电磁铁连接螺钉		4	
J39	HA700R0000	检测器组件		1	
J40	HA700Q0050	尼龙夹HP-8N		1	

K. 附件



K. 附件

序号	样本编号	名称	1	1 D	备注
K01		机针	4	4	DP×17 #22
K02	HA300J2230	木螺钉垫片	2	2	5
K03	H801045200	木螺钉	2	2	GB/T99 4.5×20
K04	HA300J2200	螺钉起子(中)	1	1	
K05	HA300J2210	螺钉起子(小)	1	1	
K06	HA300J2220	双头扳手	1	1	
K07	HA100J2110	小油壶	2	1	
K08	HA110J0701	机壳铰链	2	2	
K09	HA300J2050	机头防震垫块(大)	2	2	
K10	HA300J2060	机头防震垫块(小)	2	2	
K11	HA100J2120	磁块	1	1	
K12	HA200J2030	线架组件	1	1	
K13	HA905S0066	绕线器组件	1	1	
K14	HA100J2170	油箱	1	1	
K15	HA100J2180	机罩	1	1	
K16	HA300J2070	螺钉起子(大)	1	1	
K17	HA300J2160	膝控铰链轴	1	1	
K18	HA106J0663	碰块弯杆接头	1	1	
K19	HA300J2180	膝控碰块弯杆接头螺钉	2	2	
K20	HA106J0667	碰块架螺钉	1	1	
K21	HA106J0666	碰块架	1	1	
K22	HA106J0665	膝控碰块	1	1	
K23	HA106J0668	碰块垫	1	1	
K24	HA106J0662	膝控碰块弯杆	1	1	
K25	HA104J0657	膝控复位弹簧	1	1	
K26	HA110D0672	膝控限位架螺钉	1	1	
K27	HA104J6510	调节螺母	2	2	
K28	HA104J0659	膝控限位调节螺钉	1	2	
K29	HA104J0658	膝控限位架	1	1	
K30	HA304J0651	油盘	1	1	
K31	HA104J0652	放油螺钉	1	1	
K32	HA104J0653	放油螺钉垫圈	1	1	
K33	HA104J0654	油盘垫(小)	1	1	
K34	HA104J0655	油盘垫(大)	1	1	
K35	HA106J0661	膝控提升顶杆	1	1	
K36	HA300J2230	皮带罩木螺钉垫圈	2	2	5
K37	H801045200	皮带罩木螺钉	2	2	GB/T99 4.5×20
K38	H200800701	皮带罩板	1	1	
K39	HA300B2170	皮带罩架螺钉	6	6	SM11/64(40)×8
K40	H200800671	皮带罩标志组件	1	1	
K41	HA300J2250	皮带罩板螺母螺钉	1	1	M4×12.5
K42	HA300J2280	皮带罩板螺钉	2	2	SM15/64(28)×8
K43	H200800067	皮带罩(下)	1	1	

K. 附件

序号	样本编号	名 称	 1 	 1 D	备 注
K44	HA305J0665	皮带罩组件	1	1	
K45	HA704S0654	检测器调整板		1	
K46	HA600E2060	梭芯		3	
K46	H1100E2010	梭芯	3		
K47	HB00001020	内六角扳手 (2mm)		1	GB/T5356 2
K48	HB00001030	内六角扳手 (3mm)		1	GB/T5356 3

上海标准海菱缝制机械有限公司
SHANGHAI BIAOZHUN HAILING SEWING MACHINERY CO., LTD.

地址: 上海市松江区850号

ADD: No.850, ShuLin Road, SongJiang District, Shanghai, P.R. China

邮编: 201612

Zip Code: 201612

内销业务: 电话: 86-21-64061284 传真: 86-21-64462799

零件服务: 电话: 86-21-64851424 传真: 86-21-64069792

Overseas Business: TEL: 86-21-64853303 FAX: 86-21-64854304

E-mail: sales@highlead.com.cn <http://www.highlead.com.cn>

制造商保留因技术改进而更改内容的权利, 恕不另行通知

2018年7月印制