

海菱
® **HIGHLEAD**

GG0028-1/-D/-1F

中厚料曲折缝纫机

使用说明书
零件样本

上海标准海菱缝制机械有限公司
SHANGHAI BIAOZHUN HAILING SEWING MACHINERY CO., LTD.

目录

| | |
|------------------|----|
| 1、安全注意事项 | 1 |
| 2、操作须知 | 1 |
| 3、操作条件 | 1 |
| 4、主要技术规格 | 1 |
| 5、电源线连接 | 1 |
| 6、控制箱的连接 | 1 |
| 7、安装皮带 | 2 |
| 8、安装皮带罩 | 2 |
| 9、调整针杆停针位置 | 2 |
| 10、操作指南（电动机和控制箱） | 2 |
| 11、机器的润滑 | 3 |
| 12、旋梭润滑的调整 | 3 |
| 13、定期清洁机器 | 3 |
| 14、绕梭芯线 | 3 |
| 15、安装机针 | 4 |
| 16、梭芯放入旋梭 | 4 |
| 17、穿面线 | 4 |
| 18、引底线 | 4 |
| 19、调整线迹长度和倒缝 | 5 |
| 20、调整线迹宽度 | 5 |
| 21、调整缝线的张力 | 5 |
| 22、挑线簧张力的调节 | 6 |
| 23、压脚压力的调节 | 6 |
| 24、旋梭与机针间隙的调整 | 6 |
| 25、送布牙高度调整 | 6 |
| 26、送布牙倾角的调整 | 6 |
| 27、机针在针板槽中心位置的调整 | 7 |
| 28、针基点偏移量的调整 | 7 |
| 29、同步带的安装 | 8 |
| 30、机针与送布牙同步调整 | 8 |
| 31、调节倒顺缝针距误差 | 8 |
| 32、旋梭与拨线勾位置调整 | 8 |
| 33、剪线装置的调整 | 9 |
| 零件样本 | 11 |

1、安全注意事项：

- 1) 打开电源后，切勿将手指放在机针下和主动轮附近。
- 2) 当机器停止使用或操作者离开座位时，请将电源关闭。
- 3) 当倾斜机头，装拆皮带以及调整或移动机器时，必须切断电源。
- 4) 在缝纫机运转时，避免将手指、头发、杆状物等靠近主动轮、皮带、绕线轮和电机，以免受伤。
- 5) 机器运转时，请勿将手指插入挑线杆防护罩内，勿将手指置于机针或主动轮处。
- 6) 如果安装了皮带罩及护手罩或护眼罩，当在这些防护装置不完善时请勿操作机器。

2、操作须知：

- 1) 如果油槽内没有加满油，请勿操作机器。
- 2) 此机型润滑方式是半自动润滑，在润滑前不要操作机器。
- 3) 当机器首次运转时，请验证主动轮的旋向。(从主动轮方向看过去主动轮旋向为逆时针方向。)
- 4) 请核对电压。(单相或三相与铭牌上的数据是否相符)

3、操作条件：

- 1) 避免在非正常高温(40° C 或更高)或低温(5° C 或更低)状态下使用机器，否则机器将出现故障。
- 2) 避免在灰尘环境下使用机器。

4、主要技术规格：

| 规格 | | 型号 | GG0028-1 | GG0028-1D |
|------------|---------|----|------------------|-----------|
| 最高转速 (rpm) | | | 2200 | |
| 线迹长度 (mm) | | | 0~5 | |
| 线迹宽度 (mm) | | | 0~10 | |
| 针杆行程 (mm) | | | 36 | |
| 挑线杆行程 (mm) | | | 82 | |
| 机针 | | | DP×17 型 Nm90~120 | |
| 送布牙高度 (mm) | | | 1.2 | |
| 压脚提升高度 | 手控 (mm) | | 8 | |
| | 膝控 (mm) | | 10 | |
| 旋梭 | | | 半自动润滑 3 倍线量 | |
| 润滑方式 | | | 半自动 | |
| 剪线装置 | | | 无 | 有 |
| 电机 | | | 离合器马达 370w | 伺服马达 550w |

5、电源线连接：

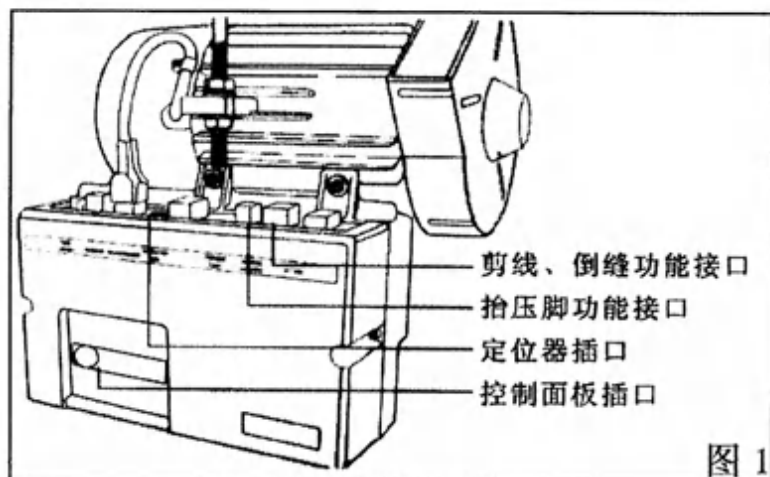
- 1) 电源线连接：当电源线与控制箱连接时，应在确认插头型号及匹配方向后，将插头完全地插入相应插孔。
- 2) 旋转方向：如果要改变电机的旋转方向，请参阅选配电机的使用说明。

6、控制箱的连接：

控制箱应如图 1 所示连接。

注意：(1) 在连接或是拔下接头时，必须切断电源，确保安全。

(2) 机型与电机控制盒要匹配。



7、安装皮带（图 2）：

1) 使用缝纫机用 V 型带。

2) 调整皮带张力，通过旋转张力调整螺母来改变电机的高度，在皮带表面中心位置用手压下，皮带向内陷进 15mm 时即可。如张力过小，在中低速时速度会不稳定，或机针不能停在正确的位置。如张力过大，电机轴承很快会损坏。

8、安装皮带罩：

为安全起见，缝纫机及电机均需安装皮带罩。

9、调整针杆停针位置：

注：定位器如采用外挂式，其调整方式请参阅电机制造厂之说明书。

1) 上针位位置

当脚后跟踩下踏板时，机器应停在上针位，即挑线杆最高点位置。

2) 下针位位置

当踏板停在中间位置时，机器应停在下针位，即针杆从最低点上升 3mm 位置。

10、操作指南（电动机和控制箱）：

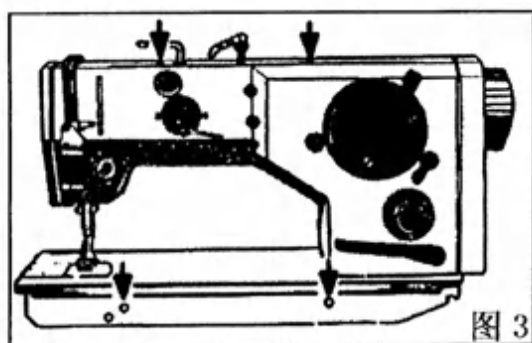
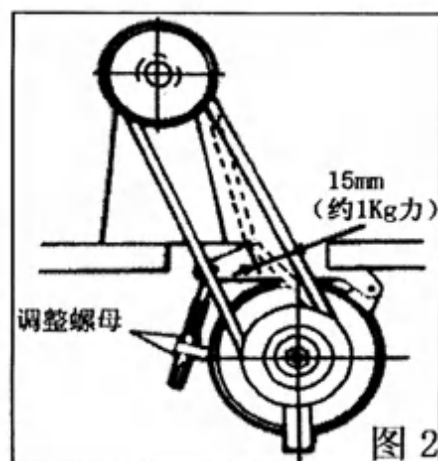
1) 开电源时请将脚离开踏板。离开座位时要关闭电源。

2) 缝纫机操作过程中，如电源关闭或电源出现故障，制动器会出错。

3) 在机器操作过程中，控制箱盖应关闭以免灰尘进入引起误操作。

4) 控制回路必须用万能表检查，以保护半导体零件。

5) 当倾斜机头或接触机针时关闭电源。



6) 电机必须用接地线(黄绿线)接地。

7) 当检查内部电路时,先关闭电源,然后打开前盖。

8) 当电源关闭后,需等待 10 分钟。因为箱体内部还存在一个高电压。(释放掉内部能量是很重要的。)

9) 使用电机时,应远离噪声大的环境,如高频焊接区。

11、机器的润滑:

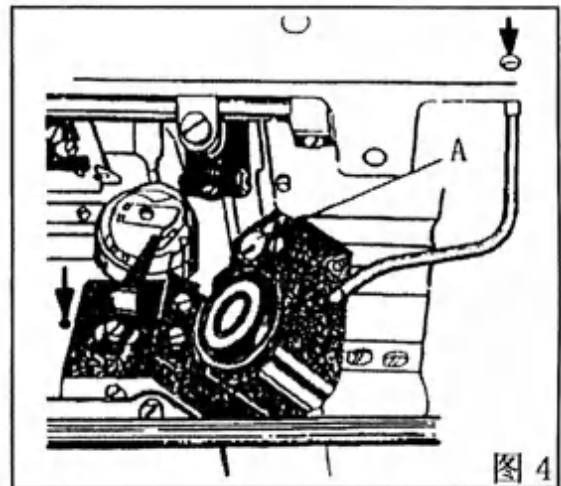
每天在机器操作之前,将机器完全清洁一次,并检查旋梭油箱内的机油量,然后如图 3、图 4 箭头所示部位注入机油并启动机器运作。

12、旋梭润滑的调整(图 4):

可以通过旋梭油盒前侧的螺钉 A 来调整旋梭的润滑情况。

1) 当螺钉 A 顺时针旋转箭头指向 0 位时,油量最小。

2) 当螺钉 A 逆时针旋转箭头指向 MIX 时,油量最大。



13、定期清洁机器:

旋梭、送布牙及机器其他零件每天清洁,并将两或三滴煤油注入旋梭和机器其它需要润滑的部位,让机器最高速运转停止后清除所有溢出的脏物,再使用机油对机器进行润滑,此清洁工作必须每天都要坚持。(特别是一周后,为防止脏物影响缝纫性能和锈蚀旋梭及机器,要特别强调清洁工作,在清洁机器前,请将旋梭梭芯从旋梭内取出。)

电机维护:每 1-2 个月将罩上的灰尘除掉(电机罩长时间带灰尘或其他杂物作业会引起过热)。

控制箱维护:将灰尘从插头上清除。(如果插头上积满灰尘,可能会引起机器误操作。)

警告!

在清洁及润滑机器前,请确定所有的开关已关闭,并且为避免因踏板启动而导致的意外机器启动,请让您的脚远离机架的踏板。

14、绕梭芯线:

1) 内置绕线器(图 5)

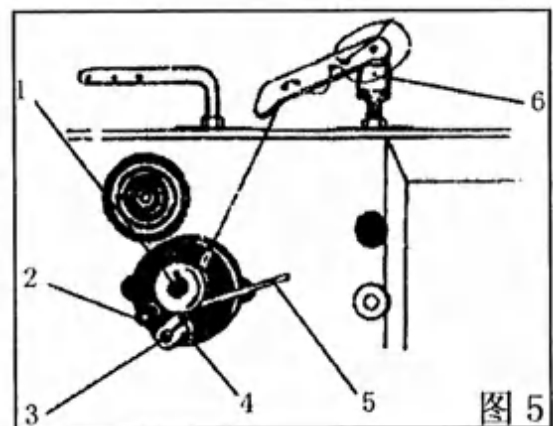
从线架上取线穿过过线板(6),逆时针方向将线在梭芯上绕几次,然后把梭芯套在绕线轴(1)上,打开电机开关,轻压踏板,绕线器开始工作,绕线量(见图 6)为梭芯直径的 80%,可通过松开安装在分离销(3)控制杆(5)上的螺钉(4)来调节,绕线完成后,使用安装在弹簧(2)内部的刀片切断线尾。

2) 外置绕线器(图 6)

绕线张力:绕尼龙或涤纶线时,绕线张力需要小一些。

单边绕线:过线架往绕线最少的方向移动。

绕线量:当梭芯绕线过量时,旋松调整螺钉。当梭芯绕线不足时,旋紧调整螺钉。



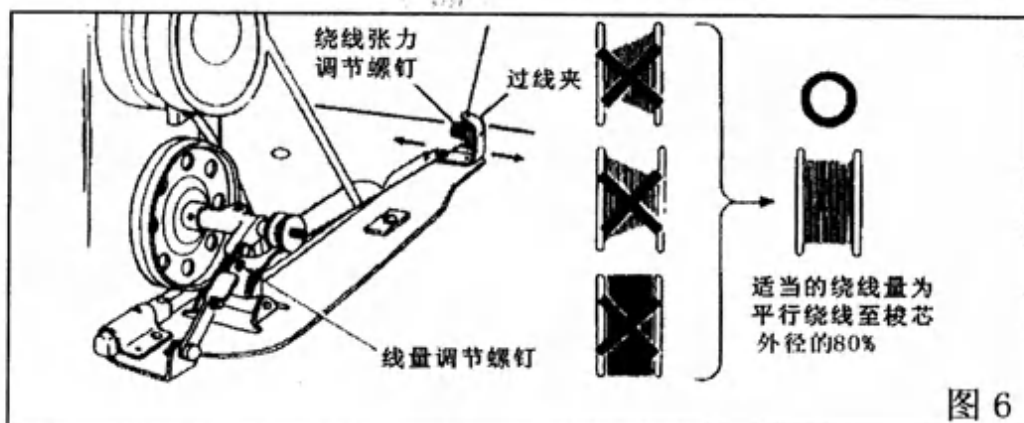


图 6

15、安装机针 (图 7):

请使用 DP×17 Nm90~120 机针, 机针的粗细应根据缝料的性质及线的粗细来选择, 在装机针时, 转动主动轮使针杆上升到最高位置, 拧开位于针杆下侧部位的螺丝, 然后将机针插进去, 并确保机针的长槽面向操作者, 并检查针柄是否已到针杆孔的底部, 再拧紧螺丝固定机针。

注意: 安装机针之前, 务必关闭电源。用涤纶线倒缝时若发生断线, 将机针的长槽向右侧转, 有可能会避免该情况发生。一般避免将长槽朝左侧。

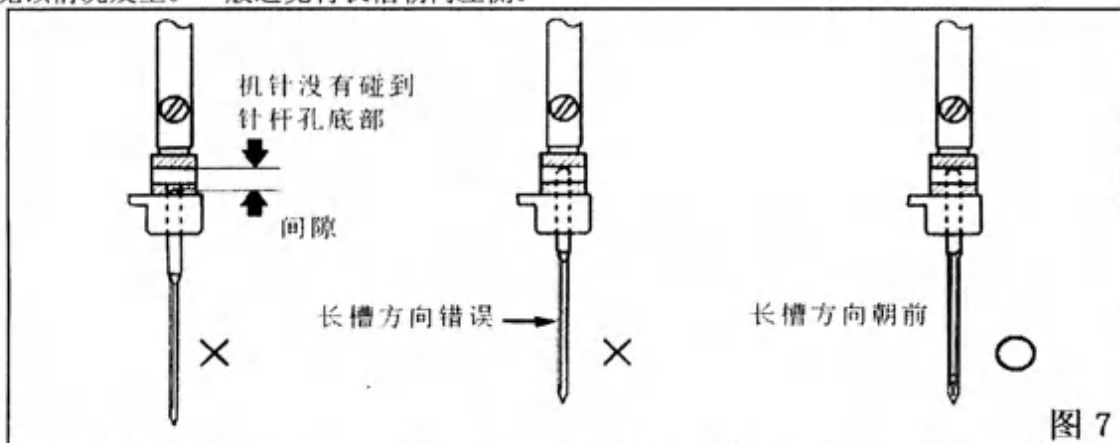


图 7

16、梭芯放入旋梭:

从梭芯拉出底线约 5cm, 绕线方向右旋, 将梭芯与梭芯盒一起放入旋梭内, 为避免梭芯从盒内掉出, 放入旋梭时, 将锁安置好, 检查梭芯盒放入旋梭的位置是否正确, 用你的大拇指按下梭芯盒直到听到一声短促的声音。听到此声音非常重要, 否则在接下来的机器启动后, 会发生机针断裂等不良现象。

17、穿面线:

将挑线杆 A 放到最高位, 然后如图 8 所示: 从线架上拉出足够的一部分线段穿过过线架 (1) 和 (2), 然后使其穿过夹线器 (6) 和挑线簧 (5), 过线 (7)、(4) 和 (3) 到达挑线杆 A, 然后向下穿过过线 (4) 及下面的过线 (8) 到针杆处的过线 (9), 最后到机针, 从针孔前穿入到后面。

18、引底线:

左手拉住面线的尾部, 右手慢慢转动一圈主动轮, 面线拉起把底线引出, 然后拉齐从压脚下面绕过, 放在机针的后方位置。当缝

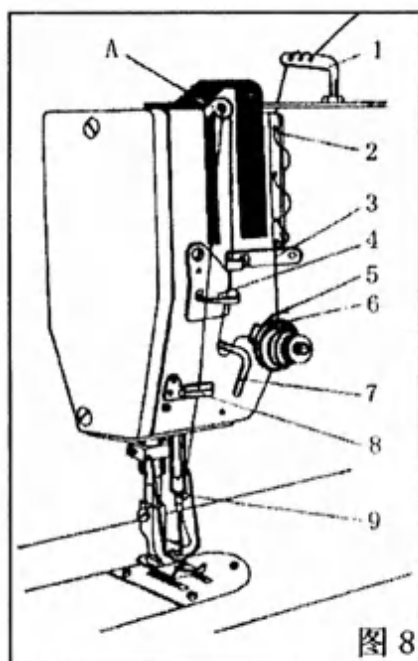


图 8

纫时，将压脚下先垫放一点物料后再启动机器。开始与结束缝纫时，挑线杆须定置在最高位置。

19、调整线迹长度和倒缝(图 9)：

1) 线迹长度可通过拧动机臂正面的针距调节指示盘(4)来逐渐调节(从 0 到 5)，将其向“A”方向转动，可增加针距的长度，将其向“B”方向转动，可缩短针距的长度。

2) 压下降缝操纵杆(1)可进行倒缝。

3) 如图 10 所示按下倒缝按钮后可实现倒缝。

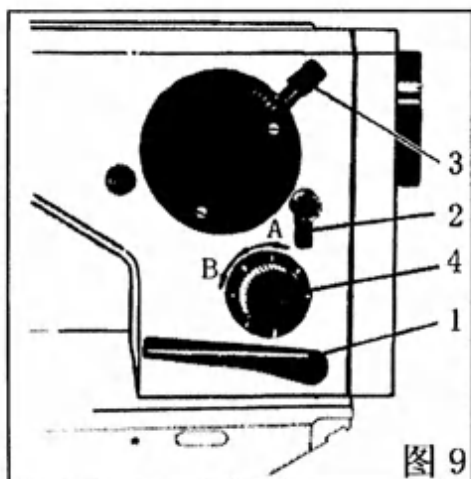


图 9

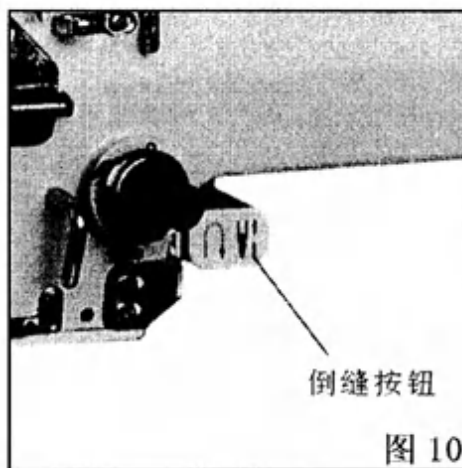


图 10

20、调整线迹宽度:(图 9)

在调整线迹宽度之前，机器必须保持停止工作状态且机针已离开缝料，将摆针架板手(2)松开(逆时针方向)，然后通过摆针板手(3)调节所需线迹宽度，摆针板手向右调可增加线迹宽度，向左则减小，调好之后将摆针架板手(2)锁紧。

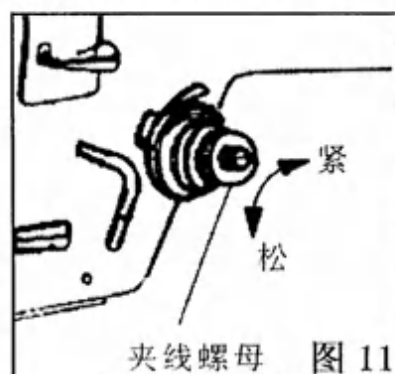
21、调整缝线的张力：

面线与底线的张力必须与缝料和线迹相互联系(图 12)。

1) 根据底线张力情况可以调整面线的张力，将夹线螺母顺时针方向旋转以此来增加压力，逆时针方向旋转减小压力(图 11)。

2) 底线张力可通过旋转螺钉 A 来调节(图 14)

3) 用于特殊线缝制的特殊缝料，面线张力可以通过调整挑线簧来获得需要的张力。



夹线螺母 图 11

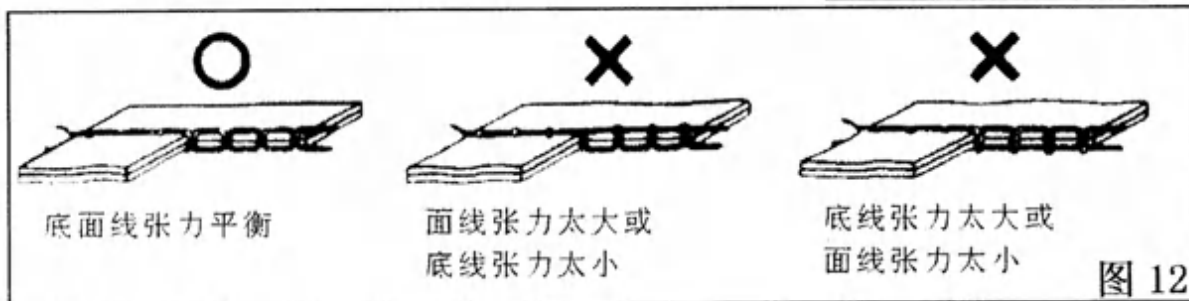


图 12

22、线簧张力的调节：(图 13)

拧松夹线器螺钉(1)并从机器机臂内取出夹线器来调节挑线簧(4)。先拧松衬套(3)上的螺钉(2)再调节丝杆(5)的角度位置，将丝杆调向左边会减小弹簧的弹力。反之，则增加。

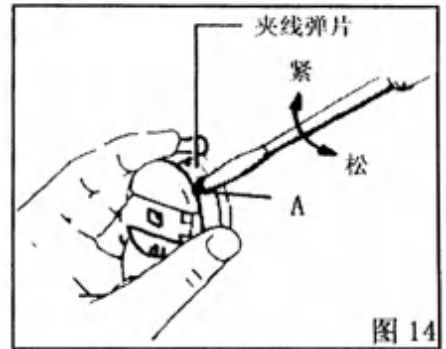
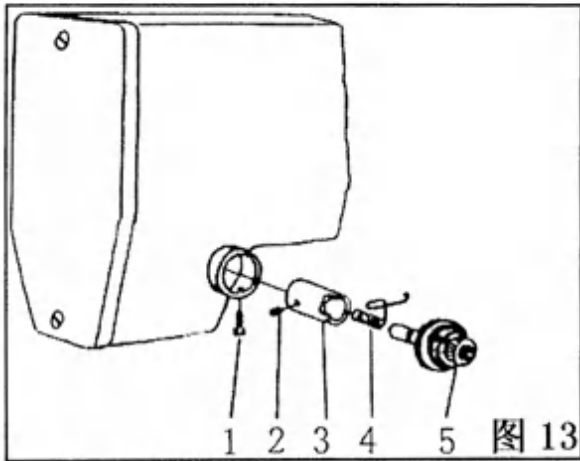


图 14

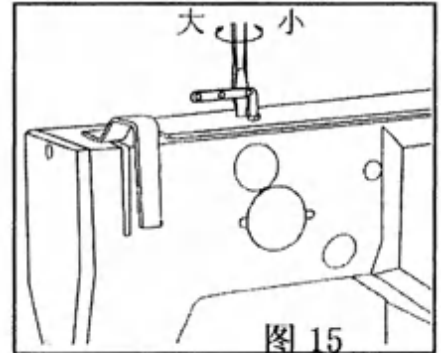


图 15

23、压脚压力的调节：(图 15)

- 1) 压脚的压力应根据所缝制的面料而调整。
- 2) 压脚的压力调节如图 15 所示。

3) 缝纫压力应调到所需力的最小值，但同时压脚必须要有足够的压力以确保即使在最高速缝纫时仍能良好地送料。

24、旋梭与机针间隙的调整(图 16)：

调节线迹宽度至零位并朝机器旋转方向转动主动轮，当机针从最下端上升 2mm 时，针孔上端应低于旋梭勾线尖 1.6mm，此时，旋梭勾线尖与机针中心线一致且到机针凹槽的底部间隙为 0.05mm。

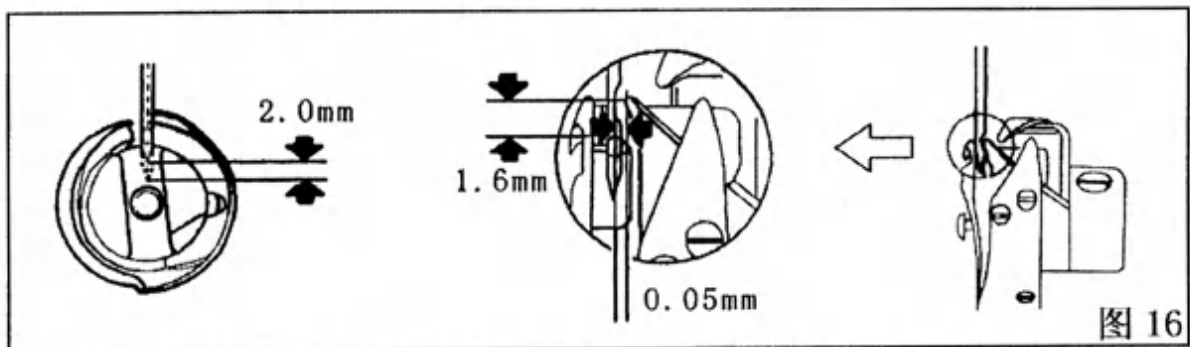


图 16

25、送布牙高度调整：(图 17)

送布牙应高于针板平面 1.0mm，这是出厂的标准数值。根据缝料的种类，送布牙的高度可调节至 0.8~1.2mm，如需调整，转动主动轮，在送布牙最高时停止，拧松在抬牙轴(6)上的抬牙连杆(8)螺钉(2)，然后将送布牙调到所需高度，再拧紧螺钉。

26、送布牙倾角的调整：(图 17)

送布牙的标准位置应为水平，可根据缝料情况进行调整。将送布轴(7)上的送料连杆(9)的螺钉(1)拧松，通过调节偏心销(5)的位置来调节送布牙的背面，当调整到所需位置后再拧紧螺钉(1)。

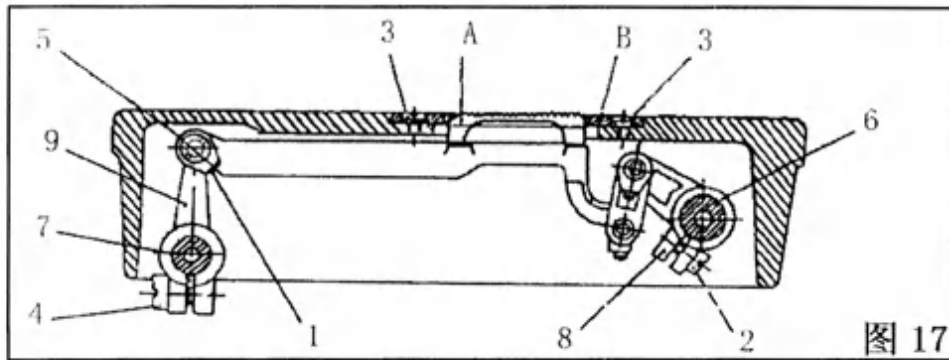


图 17

27、机针在针板槽中心位置的调整：

将针迹间宽度调节至零，并转动主动轮直到机针在最低位置，此时，机针的纵向和横向都须在针板槽的中间位置。

1) 机针在针板槽纵向中心位置的调整 (图 18)：将面板的两个螺钉拧出，拧松紧定螺钉 (1) 和 (2) 并慢慢调节机臂前后侧的针杆摆动架导向螺钉 (3) 的位置，以至能将机针在纵向调至针板槽的中心位置，然后拧紧紧定螺钉 (1) 和 (2) 并将面板安装好。

注意：当调节针杆摆动架导向螺钉来调节机针位置时，请勿完全拧紧而应该有针杆摆动架滑动的空间。

2) 机针在针板槽横向中心位置的调节 (图 19)：将针迹间宽度调节至零，并转动主动轮直到机针在最低位置，将摆针指示盘 (1) 的两个螺钉 (2) 拧出，拆下摆针指示盘 (1)，拧松滑动块螺钉 (3)，将滑动块 (4) 上下移动即可调整机针在针板槽中心的位置。调整好之后拧紧滑动块螺钉 (3)，装上摆针指示盘。

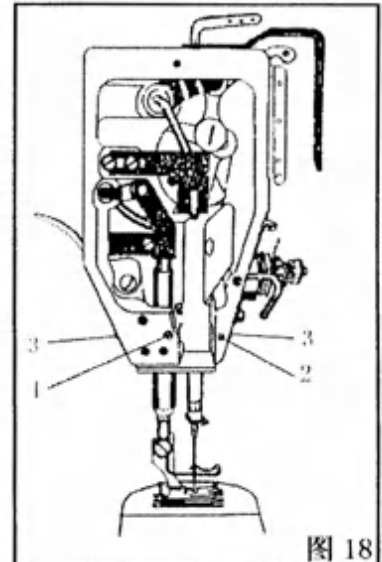


图 18

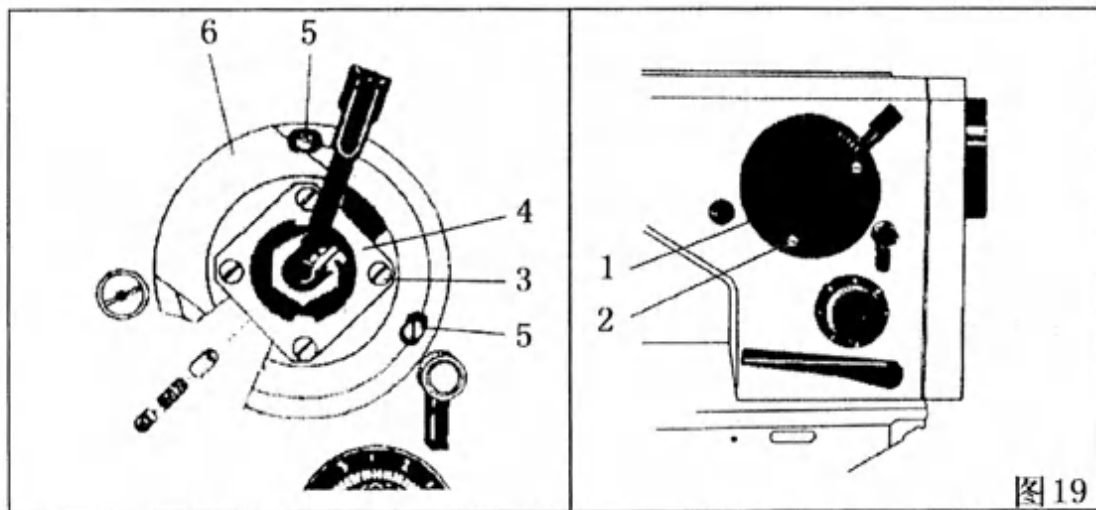


图 19

28、针基点偏移量的调整：(图 19)

如果直线形线缝时所有的针迹不在一条直线上，则需对针基点的偏移量进行调整，调整办法如下：

1) 将针迹间宽度调至零。

2) 将摆针指示盘 (1) 的两个螺钉 (2) 拧出，拆下摆针指示盘，拧松轮盘螺钉 (5)。

- 3) 通过旋转轮盘 (6) 来调整针基点的偏移量。
- 4) 调整好之后拧紧轮盘螺钉, 装上摆针指示盘。

29、同步带的安装 (图 20):

当同步带卸下后重新安装时, 按下列方法进行:

- 1) 转动主动轮, 在挑线杆最高位置时停止
- 2) 放倒机器, 转动下轴同步带轮, 当下轴同步带轮转向第一

颗螺钉 A 垂直朝下时, 装上同步带。

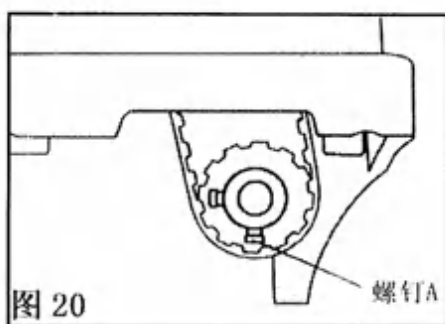


图 20

30、机针与送布牙同步调整:

当机针 A 尖端到达针板上平面 B 时, 送布牙 C 齿面与针板上平面高低一致 (图 21), 此为标准同步关系。

调整方法如下:

1) 抬牙凸轮的定位 (图 22): 放倒机器, 拧松抬牙凸轮螺钉 (5), 然后按住抬牙凸轮 (6), 再缓缓转动主动轮, 当抬牙凸轮上的定位标记点与送布凸轮 (7) 上的长槽成 90° 时, 拧紧抬牙凸轮螺钉。

2) 拧松下轴同步带轮螺钉, 按机器旋转方向转动主动轮, 当机针向下运动尖端到达针板上平面时停止, 再按机器旋转方向转动下轴, 当送布牙向下运动齿面与针板上平面接平时, 拧紧同步带轮螺钉。

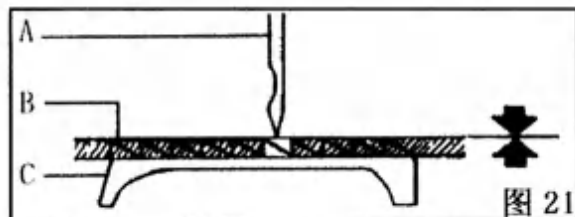


图 21

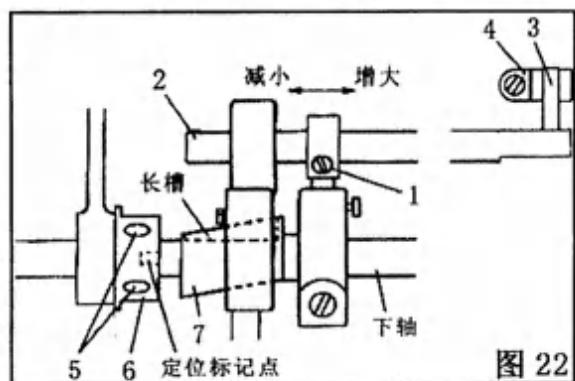


图 22

31、调节倒顺缝针距误差 (图 22):

1) 通过调节倒缝块在倒缝连接轴上的位置来调节倒顺缝针距误差。

2) 放倒机器, 拧松倒缝块螺钉 (1) 的同时, 用手按住倒缝连接轴 (2) 上的倒缝连接销 (3), 使其不从倒缝操纵杆曲柄 (4) 上脱出。

3) 将倒缝块向右移动时会增大倒缝针距, 向左移动则会减小倒缝针距。

4) 调整完后拧紧倒缝块螺钉 (1)。

32、旋梭与拨线勾位置调整 (图 23):

1) 放倒机器, 拧出旋梭台底盖螺钉 (1), 打开底盖 (2)。

2) 针杆放到最低位置。

3) 拧松拨线勾凸轮螺钉 (3), 调整拨线勾凸轮 (4), 使拨线勾 (6) 在离旋梭最近位置, 然后锁紧拨线勾螺钉。

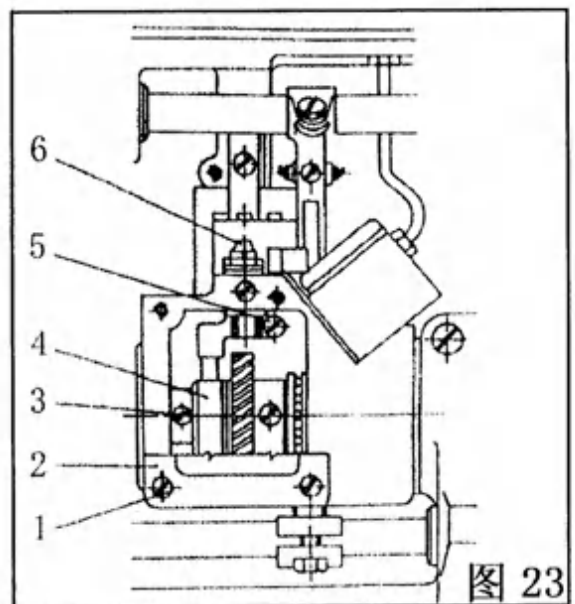


图 23

4) 松开牛角座螺钉 (5), 调整拨线勾 (6) 到旋梭的距离为 0.3~0.4mm。

33、剪线装置的调整 (图 24):

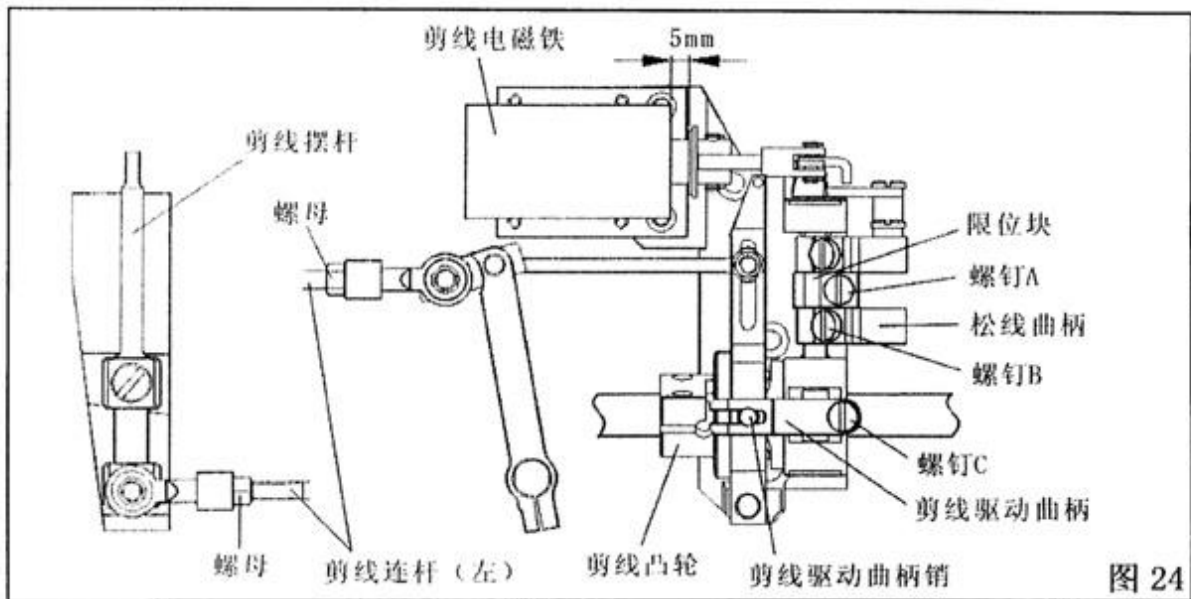


图 24

1) 调节剪线电磁铁行程:

- a 标准的行程为 5.0mm。
- b 通过调整限位块螺钉 A 来调整剪线电磁铁的行程。

2) 剪线凸轮的调整:

- a 转动主动轮, 把机针降到最低位置。
- b 压下剪线驱动曲柄, 使剪线驱动曲柄销进入剪线凸轮槽。
- c 转动主动轮, 调节剪线凸轮, 调节到当挑线杆从最低点开始上升时, 动刀开始启动。

3) 剪线驱动曲柄销与剪线凸轮间隙的调整 (图 25):

- a 转动主动轮, 把机针降到最低位置。
- b 松开剪线驱动曲柄螺钉 C, 并推动剪线驱动曲柄销进入剪线凸轮槽。
- c 调整剪线驱动曲柄销端面到剪线凸轮槽底部的距离为 0.5mm, 然后拧紧剪线驱动曲柄螺钉 C。

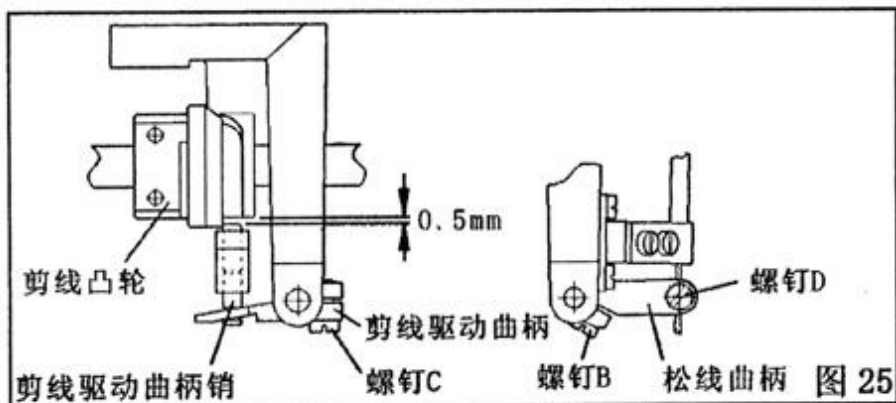


图 25

4) 动刀位置的调整 (图 26)

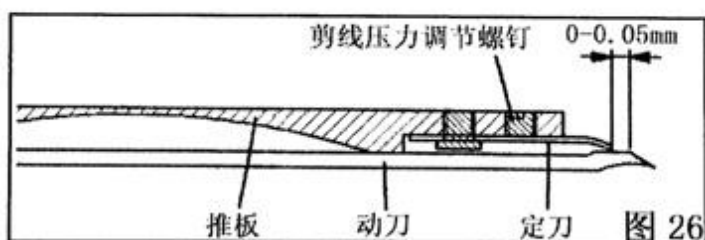
- a 松开剪线连杆 (左) 上的两个螺母。
- b 调整剪线连杆 (左), 使动刀前端斜面与定刀前端的距离为 0-0.5mm, 再固定螺母。

5) 动刀与定刀剪线压力的调整 (图 26):

a 旋转推板上的剪线压力调节螺钉, 即可调节动刀与定刀的剪线啮合力。

b 调节结束后, 启动动刀, 确认是否能锋利剪线。

注意: 如果剪线啮合力过大, 会产生很大的运转力矩和剪线失败, 因此要调节到最小的剪线啮合力。



6) 夹线板松线间隙的调整 (图 25):

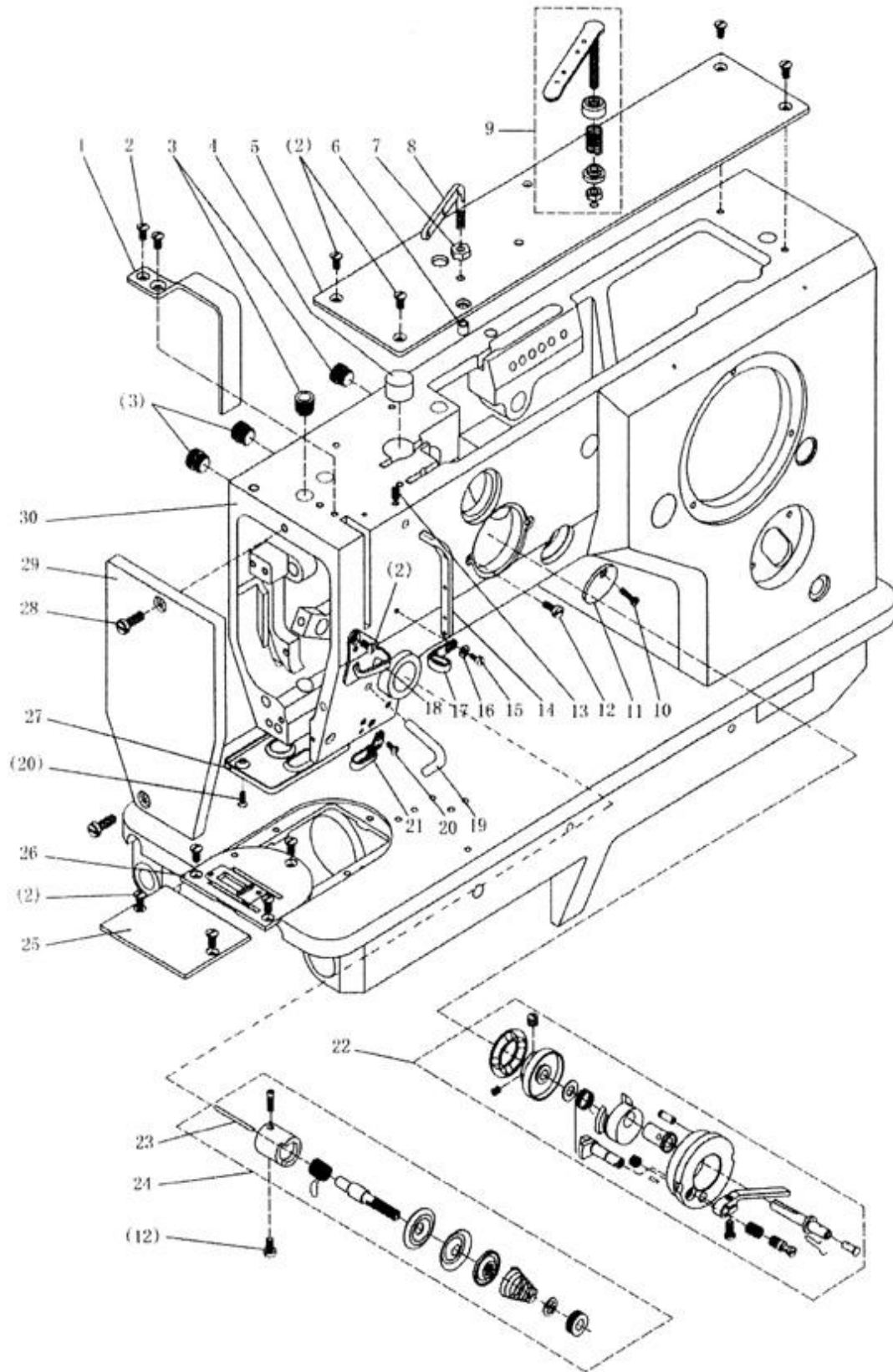
a 转动主动轮, 把机针降到最低位置。

b 压下剪线驱动曲柄, 使剪线驱动曲柄销进入剪线凸轮槽。

c 转动主动轮, 在挑线杆最低位置停止, 此时应为夹线板松线间隙最大位置处。

d 夹线板的张开程度可通过松线曲柄和松线软轴接头来调节, 调节时, 松开松线软轴接头螺钉 D, 收缩牵引绳。

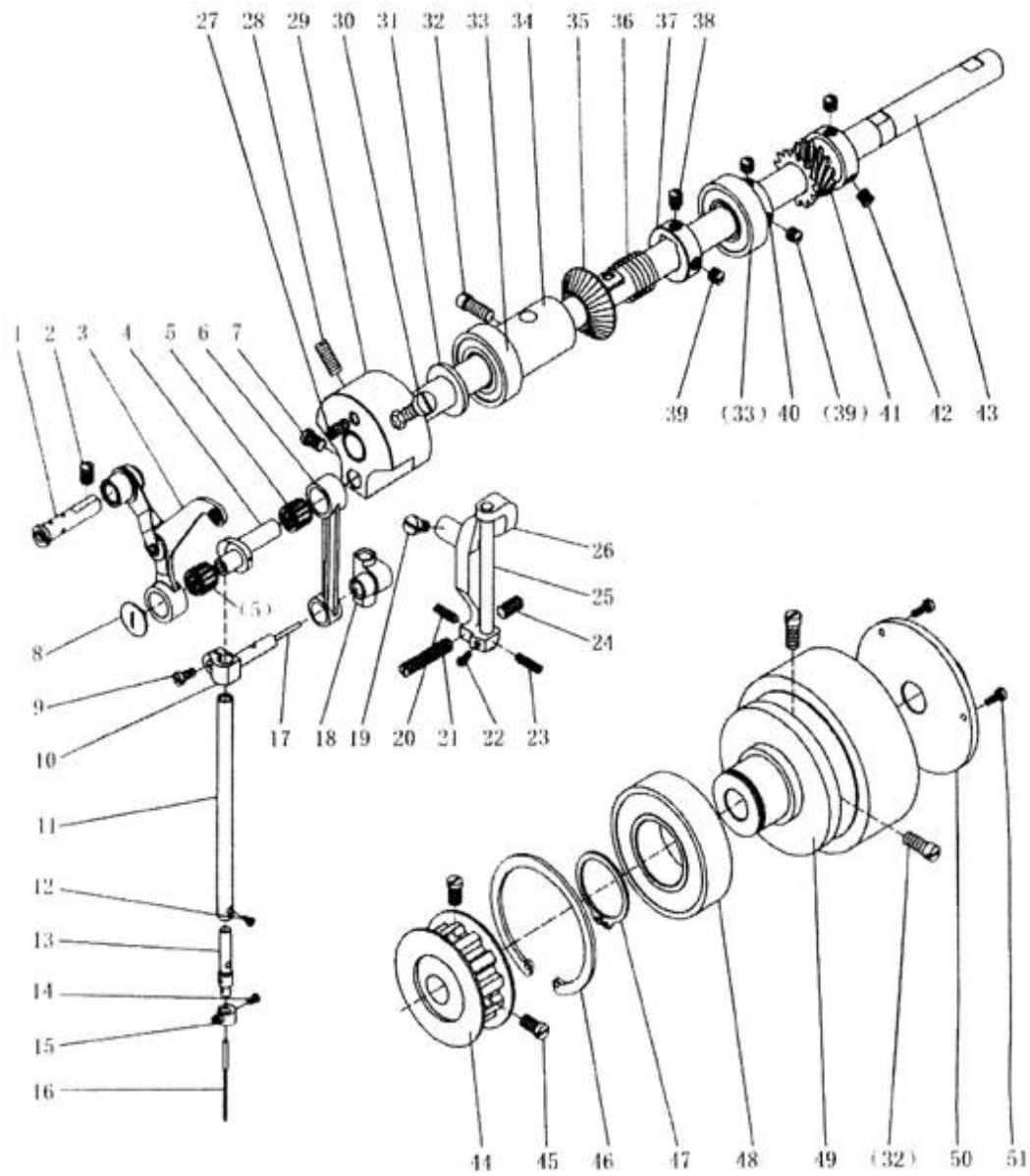
A. 机壳组件



A. 机壳组件

| 序号 | 零件编号 | 名称 | 数量 | | 备注 |
|-----|-------------|----------|----------|-----------|------------|
| | | | GG0028-1 | GG0028-1D | |
| A01 | 7.02.11.059 | 挑线杆防护罩 | 1 | 1 | |
| A02 | 7.02.15.388 | 挑线杆防护罩螺钉 | 12 | 10 | M4×8 |
| A03 | 7.02.16.058 | 塑料塞 | 5 | 4 | |
| A04 | | 羊毛毡 | 1 | 1 | |
| A05 | 7.02.11.060 | 上盖板 | 1 | 1 | |
| A06 | 7.02.16.078 | 铝油嘴 | 1 | 1 | |
| A07 | | 螺母 | 1 | 1 | |
| A08 | 7.02.14.031 | 过线杆(上) | 1 | 1 | |
| A09 | 7.02.14.032 | 绕线器夹线小组件 | 1 | 1 | |
| A10 | 7.02.15.393 | 圆形盖板螺钉 | 1 | 1 | M3×12 |
| A11 | 7.02.11.063 | 圆形盖板 | 1 | 1 | |
| A12 | 7.02.15.006 | 绕线器固定螺钉 | 3 | 3 | M4×8 |
| A13 | 7.02.15.391 | 过线杆(中)螺钉 | 1 | 1 | M4×5 |
| A14 | 7.02.14.029 | 过线杆(中) | 1 | 1 | |
| A15 | 7.02.15.392 | 过线板螺钉 | 1 | 1 | M3×6 |
| A16 | 7.02.18.070 | 螺钉垫圈 | 1 | 1 | GB/T97.1 3 |
| A17 | 7.02.14.028 | 过线板 | 1 | 1 | |
| A18 | 7.02.14.027 | 过线板 | 1 | 1 | |
| A19 | 7.02.14.025 | 过线杆(下) | 1 | 1 | |
| A20 | 7.02.15.390 | 下过线板螺钉 | 3 | 3 | M3×8 |
| A21 | 7.02.14.026 | 下过线板 | 1 | 1 | |
| A22 | 7.02.01.044 | 绕线器组件 | 1 | 1 | |
| A23 | 7.02.10.088 | 松线销 | 1 | 1 | |
| A24 | 7.02.01.038 | 夹线器组件 | 1 | 1 | |
| A25 | 7.02.02.085 | 推板 | 1 | 1 | |
| A26 | 7.02.02.086 | 针板 | 1 | 1 | |
| A27 | 7.02.11.062 | 油面托板 | 1 | 1 | |
| A28 | 7.02.15.389 | 面板螺钉 | 2 | 2 | M5×14 |
| A29 | 7.02.11.061 | 面板 | 1 | 1 | |
| A30 | 7.01.02.013 | 机壳 | 1 | 1 | |

B. 上轴、针杆挑线部件



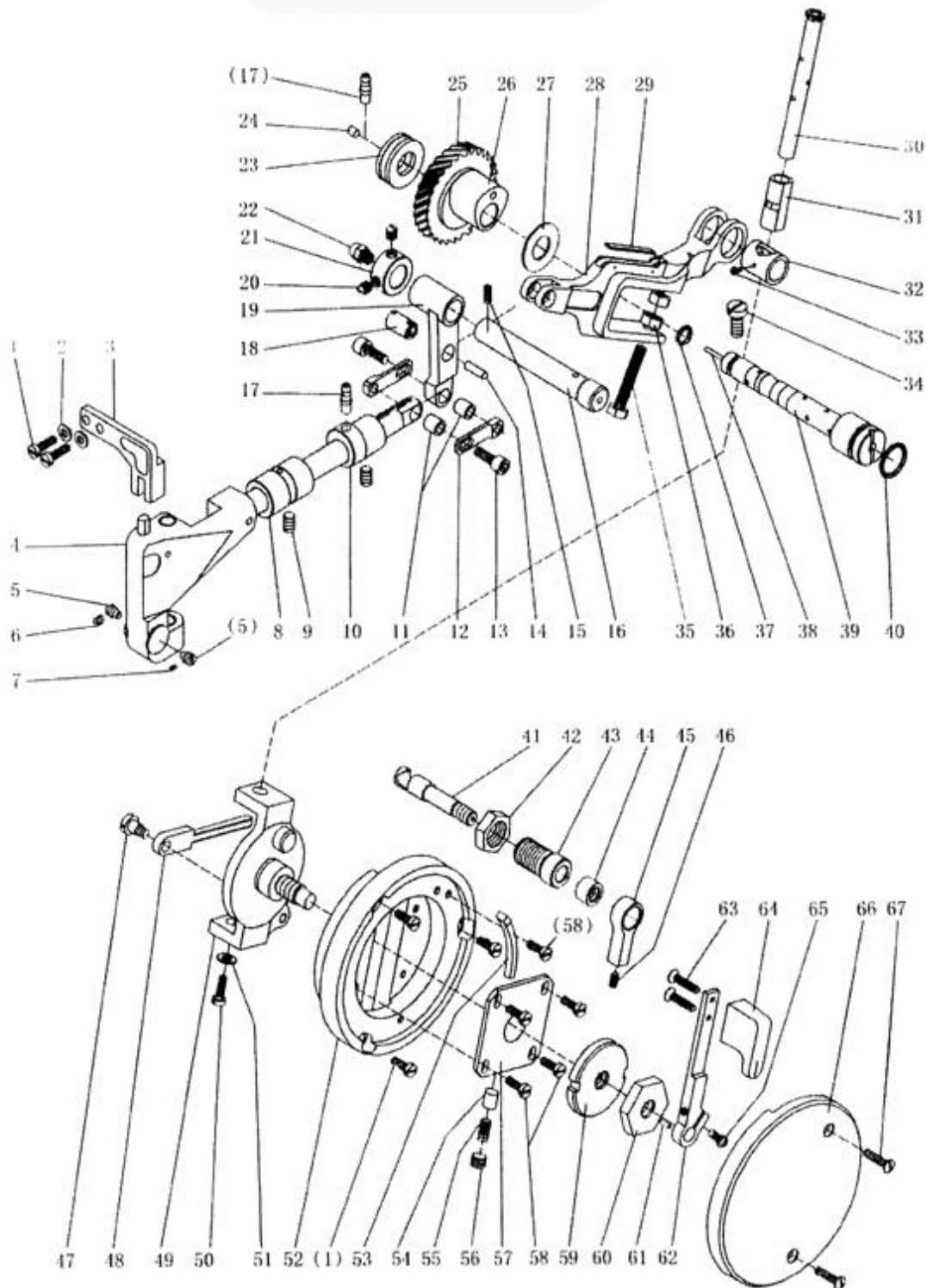
B. 上轴、针杆挑线部件

| 序号 | 零件编号 | 名称 | 数量 | | 备注 |
|-----|-------------|-------------|----------|-----------|-----------------|
| | | | GG0028-1 | GG0028-1D | |
| B01 | 7.02.10.091 | 挑线杆铰链轴 | 1 | 1 | |
| B02 | 7.02.15.411 | 挑线杆铰链轴螺钉 | 1 | 1 | M6(0.75)×8 |
| B03 | 7.02.05.066 | 挑线杆组件 | 1 | 1 | |
| B04 | 7.02.06.036 | 天秤曲柄 | 1 | 1 | |
| B05 | 7.02.04.025 | 滚针轴承 | 2 | 2 | HK0810 |
| B06 | 7.02.05.067 | 针杆连杆 | 1 | 1 | |
| B07 | 7.02.15.395 | 天秤曲柄螺钉 | 1 | 1 | M6(0.75)×7.5 |
| B08 | 7.02.15.413 | 挑线曲柄螺钉 | 1 | 1 | 9/64(40)×5.5(左) |
| B09 | 7.02.15.408 | 针杆接头螺钉 | 1 | 1 | M4×8 |
| B10 | 7.02.02.088 | 针杆接头 | 1 | 1 | |
| B11 | 7.02.03.071 | 针杆 | 1 | 1 | |
| B12 | 7.02.15.409 | 针夹轴螺钉 | 1 | 1 | M2.5×5 |
| B13 | 7.02.10.090 | 针夹轴 | 1 | 1 | |
| B14 | 7.02.15.412 | 夹针螺钉 | 1 | 1 | M3×5.8 |
| B15 | 7.02.14.030 | 针夹圈 | 1 | 1 | |
| B16 | 7.02.21.140 | 机针 | 1 | 1 | 19# |
| B17 | | 针杆接头油线 | 1 | 1 | φ2×25mm |
| B18 | 7.02.05.065 | 针杆连接器座 | 1 | 1 | |
| B19 | 7.02.15.056 | 针杆连接器架紧定螺钉 | 1 | 1 | M5×5 |
| B20 | 7.02.15.400 | 针杆连接器架螺钉(后) | 1 | 1 | M4×12 |
| B21 | 7.02.15.401 | 针杆连接器架螺钉(左) | 1 | 1 | M6(0.75)×30 |
| B22 | 7.02.15.037 | 针杆连接器架轴螺钉 | 1 | 1 | M3×6 |
| B23 | 7.02.15.404 | 针杆连接器架螺钉(前) | 1 | 1 | M4×16 |
| B24 | 7.02.15.403 | 针杆连接器架螺钉(右) | 1 | 1 | M6(0.75)×11 |
| B25 | 7.02.10.089 | 针杆连接器架轴 | 1 | 1 | |
| B26 | 7.02.05.064 | 针杆连接器架 | 1 | 1 | |
| B27 | 7.02.15.396 | 紧定螺钉 | 1 | 1 | M5×10 |
| B28 | 7.02.15.397 | 针杆曲柄紧定螺钉 | 1 | 1 | M6(0.75)×15 |
| B29 | 7.02.06.035 | 针杆曲柄 | 1 | 1 | |
| B30 | 7.02.15.398 | 针杆曲柄定位螺钉 | 1 | 1 | M6(0.75)×17.5 |
| B31 | | 羊毛毡 | 1 | 1 | |
| B32 | 7.02.15.399 | 上轴轴套螺钉 | 3 | 3 | M6×14 |
| B33 | 7.02.04.024 | 上轴轴承 | 2 | 2 | 6003 |
| B34 | 7.02.08.095 | 上轴轴套 | 1 | 1 | |
| B35 | 7.02.07.059 | 绕线器驱动轮 | 1 | 1 | |
| B36 | 7.02.17.094 | 复位弹簧 | 1 | 1 | |
| B37 | 7.02.09.032 | 绕线器驱动轮紧圈 | 1 | 1 | |
| B38 | 7.02.15.407 | 驱动轮定位螺钉 | 1 | 1 | M6(0.75)×7 |
| B39 | 7.02.15.428 | 紧圈螺钉 | 3 | 3 | M6(0.75)×5 |
| B40 | 7.02.08.102 | 上轴轴承紧圈 | 1 | 1 | |
| B41 | 7.02.07.051 | 摆针驱动齿轮 | 1 | 1 | |
| B42 | 7.02.15.126 | 小齿轮螺钉 | 3 | 3 | 1/4(40)×7 |

B. 上轴、针杆挑线部件

| 序号 | 零件编号 | 名称 | 数量 | | 备注 |
|-----|-------------|---------|----------|-----------|-------------------|
| | | | GG0028-1 | GG0028-1D | |
| B43 | 7.02.03.070 | 上轴 | 1 | 1 | |
| B44 | 7.02.07.053 | 同步带论(上) | 1 | 1 | |
| B45 | 7.02.15.431 | 同步带轮螺钉 | 2 | 2 | M6(0.75)×10 |
| B46 | 7.02.18.076 | 孔用弹性挡圈 | 1 | 1 | GB/T893.1-1986-62 |
| B47 | 7.02.18.078 | 轴用弹性挡圈 | 1 | 1 | GB/T894.1-1986-30 |
| B48 | 7.02.04.027 | 上轴轴承(右) | 1 | 1 | 6206 |
| B49 | 7.02.07.054 | 主动轮 | 1 | 1 | |
| B50 | 7.02.11.064 | 主动轮盖 | 1 | 1 | |
| B51 | 7.02.15.432 | 主动轮盖螺钉 | 3 | 3 | M3×8 |

C. 针杆摆动部件



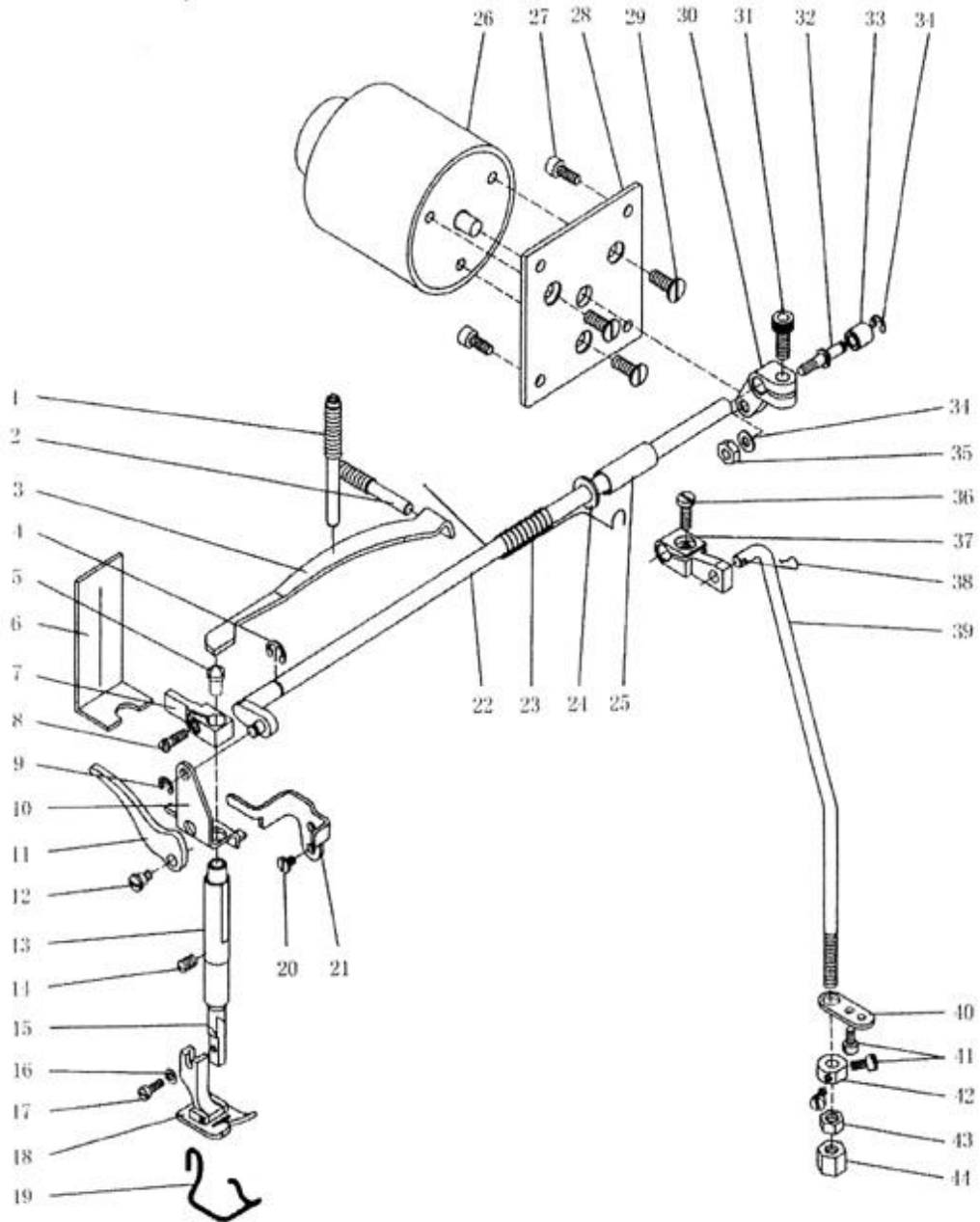
C. 针杆摆动部件

| 序号 | 零件编号 | 名称 | 数量 | | 备注 |
|-----|---------------|-------------|----------|-----------|-------------|
| | | | GG0028-1 | GG0028-1D | |
| C01 | 7.02.15.405 | 固定架螺钉 | 5 | 5 | M4×14 |
| C02 | 7.02.18.071 | 垫圈 | 2 | 2 | GB/T 97.1 4 |
| C03 | 7.02.13.043 | 针杆摆动架固定架 | 1 | 1 | |
| C04 | 7.02.01.039 | 针杆摆动架 | 1 | 1 | |
| C05 | 7.02.15.407 | 针杆摆动架导向螺钉 | 2 | 2 | M6(0.75)×7 |
| C06 | 7.02.15.391 | 紧定螺钉 | 1 | 1 | M4×5 |
| C07 | 7.02.15.406 | 紧定螺钉 | 1 | 1 | M3×4 |
| C08 | 7.02.08.096 | 针杆摆动轴轴套(左) | 1 | 1 | |
| C09 | 7.02.15.410 | 针杆摆动轴轴套螺钉 | 2 | 2 | M6×8 |
| C10 | 7.02.08.097 | 针杆摆动轴轴套(右) | 1 | 1 | |
| C11 | 7.02.08.101 | 连接套 | 2 | 2 | |
| C12 | 7.02.17.091 | 连接板 | 2 | 2 | |
| C13 | 7.02.15.443 | 连接螺钉 | 2 | 2 | M5(0.5)×14 |
| C14 | | 羊毛毡 | 1 | 1 | |
| C15 | 7.02.15.049 | 针送曲柄轴紧定螺钉 | 1 | 1 | M5×8 |
| C16 | 7.02.03.075 | 针送曲柄轴 | 1 | 1 | |
| C17 | 7.02.16.059 | 油嘴 | 2 | 2 | |
| C18 | 7.02.10.093 | 连接轴 | 1 | 1 | |
| C19 | 7.02.05.076 | 连杆 | 1 | 1 | |
| C20 | 7.02.15.428 | 紧圈螺钉 | 2 | 2 | M6(0.75)×5 |
| C21 | 7.02.09.030 | 针送曲柄轴紧圈 | 1 | 1 | |
| C22 | 7.02.16.067 | 铜油嘴 | 1 | 1 | |
| C23 | 7.02.04.026 | 推力球轴承 | 1 | 1 | 51101 |
| C24 | 7.02.16.064 | 铝油塞 | 1 | 1 | |
| C25 | 7.02.07.050 | 摆针从动齿轮 | 1 | 1 | |
| C26 | 7.02.06.037 | 摆针凸轮 | 1 | 1 | |
| C27 | 7.02.18.075 | 铜垫圈 | 1 | 1 | |
| C28 | 7.02.05.077 | 摆针连杆 | 1 | 1 | |
| C29 | | 羊毛毡 | 1 | 1 | |
| C30 | 7.02.03.074 | 摆幅轴 | 1 | 1 | |
| C31 | 7.02.08.099 | 摆动套 | 1 | 1 | |
| C32 | 7.02.08.100 | 连接套 | 1 | 1 | |
| C33 | 7.02.15.427 | 连接套螺钉 | 1 | 1 | M2×4 |
| C34 | 7.02.15.426 | 摆针偏心轴螺钉 | 1 | 1 | M6×12 |
| C35 | 7.02.15.446 | 摆针连杆螺钉 | 1 | 1 | M6(0.75)×34 |
| C36 | 7.02.15.449 | 摆针连杆螺钉锁紧螺母 | 2 | 2 | M6(0.75) |
| C37 | 7.02.16.065 | 摆针偏心轴O型圈(小) | 1 | 1 | |
| C38 | | 油线 | 1 | 1 | φ 2×80mm |
| C39 | 7.02.10.094 | 摆针偏心轴 | 1 | 1 | |
| C40 | 7.02.16.066 | 摆针偏心轴O型圈(大) | 1 | 1 | |
| C41 | 7.02.01.04102 | 摆针架连接器 | 1 | 1 | |
| C42 | 7.02.01.04103 | 摆针架螺母 | 1 | 1 | |

C. 针杆摆动部件

| 序号 | 零件编号 | 名称 | 数量 | | 备注 |
|-----|---------------|----------|----------|-----------|-------------|
| | | | GG0028-1 | GG0028-1D | |
| C43 | 7.02.01.04104 | 摆针架座 | 1 | 1 | |
| C44 | 7.02.01.04105 | 内衬螺母 | 1 | 1 | |
| C45 | 7.02.01.04106 | 摆针锁紧扳手 | 1 | 1 | |
| C46 | 7.02.01.04107 | 摆针锁紧扳手螺钉 | 1 | 1 | |
| C47 | 7.02.15.425 | 摆针架连接杆螺钉 | 1 | 1 | |
| C48 | 7.02.01.04101 | 摆针架连接杆 | 1 | 1 | |
| C49 | 7.02.13.044 | 摆动架 | 1 | 1 | |
| C50 | 7.02.15.416 | 摆幅轴螺钉 | 1 | 1 | M5×12 |
| C51 | 7.02.18.016 | 摆幅轴螺钉垫圈 | 1 | 1 | GB/T 97.1 5 |
| C52 | 7.02.13.045 | 轮盘 | 1 | 1 | |
| C53 | 7.02.17.089 | 摆针扳年限位块 | 1 | 1 | |
| C54 | 7.02.16.063 | 柱塞 | 1 | 1 | |
| C55 | 7.02.17.090 | 柱塞弹簧 | 1 | 1 | |
| C56 | 7.02.15.423 | 柱塞弹簧螺钉 | 1 | 1 | M8(0.75)×5 |
| C57 | 7.02.12.046 | 滑动块 | 1 | 1 | |
| C58 | 7.02.15.424 | 滑动块螺钉 | 5 | 5 | M4×12 |
| C59 | 7.02.15.451 | 圆螺母 | 1 | 1 | |
| C60 | 7.02.15.450 | 六角螺母 | 1 | 1 | |
| C61 | | 摆针扳手定位销 | 1 | 1 | |
| C62 | 7.02.05.071 | 摆针扳手 | 1 | 1 | |
| C63 | 7.02.15.421 | 摆针扳手手柄螺钉 | 2 | 2 | M3×12 |
| C64 | 7.02.05.070 | 摆针扳手手柄 | 1 | 1 | |
| C65 | 7.02.15.417 | 摆针扳手螺钉 | 1 | 1 | M4×12 |
| C66 | 7.02.16.062 | 摆针指示盘 | 1 | 1 | |
| C67 | 7.02.15.422 | 摆针指示盘螺钉 | 2 | 2 | M4×18 |

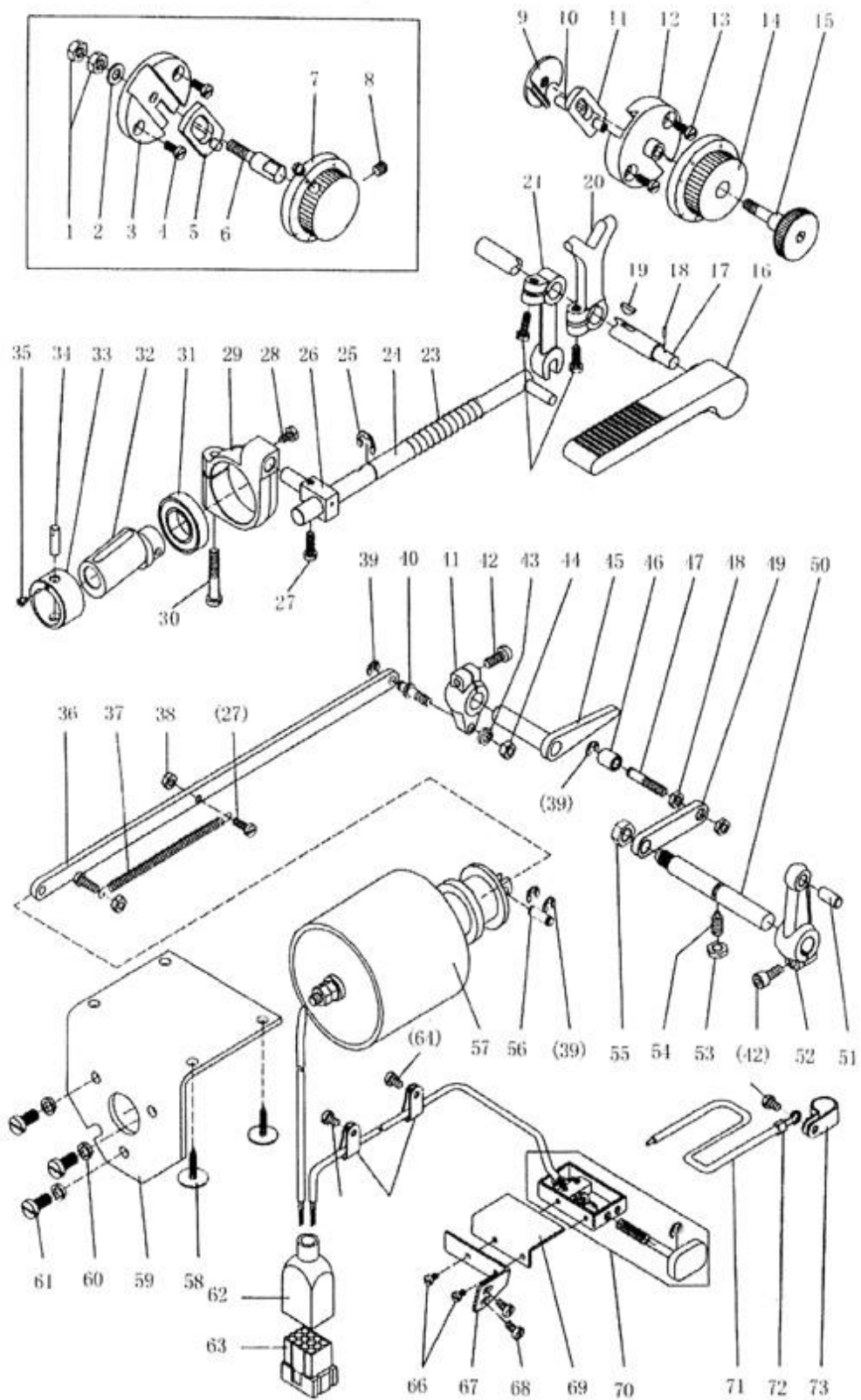
D. 压脚部件



D. 压脚部件

| 序号 | 零件编号 | 名称 | 数量 | | 备注 |
|-----|---------------|------------|----------|-----------|-----------------|
| | | | GG0028-1 | GG0028-1D | |
| D01 | 7.02.15.414 | 压脚压力调节螺钉 | 1 | 1 | |
| D02 | 7.02.15.415 | 压紧杆簧支撑螺钉 | 1 | 1 | |
| D03 | 7.02.17.085 | 压紧杆簧 | 1 | 1 | |
| D04 | 7.02.18.072 | E型挡圈 | 1 | 1 | GB/T 896-1986-6 |
| D05 | 7.02.10.092 | 压杆销 | 1 | 1 | |
| D06 | | 羊毛毡 | 1 | 1 | |
| D07 | 7.02.12.045 | 压杆滑块 | 1 | 1 | |
| D08 | 7.02.15.417 | 压杆滑块螺钉 | 1 | 1 | M4×12 |
| D09 | 7.02.18.031 | E型挡圈 | 1 | 2 | GB/T 896-1986-4 |
| D10 | 7.02.17.087 | 压脚提升连接板 | 1 | 1 | |
| D11 | 7.02.05.068 | 压杆扳手 | 1 | 1 | |
| D12 | 7.02.15.418 | 压杆扳手螺钉 | 1 | 1 | |
| D13 | 7.02.08.098 | 压杆套 | 1 | 1 | |
| D14 | 7.02.15.411 | 压杆套紧定螺钉 | 1 | 1 | M6(0.75)×8 |
| D15 | 7.02.03.072 | 压杆 | 1 | 1 | |
| D16 | 7.02.18.057 | 压脚螺钉垫圈 | 1 | 1 | |
| D17 | 7.02.15.419 | 压脚螺钉 | 1 | 1 | M3.5×10 |
| D18 | 7.02.02.089 | 压脚 | 1 | 1 | |
| D19 | 7.02.17.088 | 护针弹簧 | 1 | 1 | |
| D20 | 7.02.15.394 | 松线杠杆螺钉 | 1 | 1 | |
| D21 | 7.02.05.063 | 松线杠杆 | 1 | 1 | |
| D22 | 7.02.03.073 | 压脚提升轴 | 1 | 1 | |
| D23 | 7.02.17.086 | 复位扭簧 | 1 | 1 | |
| D24 | 7.02.18.060 | 垫圈 | | 1 | GB/T 97.1 8 |
| D25 | 7.02.08.040 | 压脚提升轴套筒 | | 1 | |
| D26 | 7.02.19.035 | 提升压脚电磁铁 | | 1 | |
| D27 | 7.02.15.053 | 固定板螺钉 | | 4 | M5×12 |
| D28 | 7.02.11.095 | 提升压脚电磁铁固定板 | | 1 | |
| D29 | 7.02.15.105 | 提升压脚电磁铁螺钉 | | 3 | M6×8 |
| D30 | 7.02.06.081 | 压脚提升曲柄 | | 1 | |
| D31 | 7.02.15.048 | 压脚提升曲柄螺钉 | | 1 | M6×15 |
| D32 | 7.02.10.146 | 压脚提升曲柄销 | | 1 | |
| D33 | 7.02.12.081 | 滑柱 | | 1 | |
| D34 | 7.02.18.016 | 垫圈 | | 1 | GB/T 97.1 5 |
| D35 | 7.02.15.068 | 压脚提升曲柄销螺母 | | 1 | GB/T 6170 M5 |
| D36 | 7.02.15.416 | 膝控提升曲柄螺钉 | 1 | | M5×12 |
| D37 | 7.02.05.069 | 膝控提升曲柄 | 1 | | |
| D38 | 7.02.17.041 | 挡销 | 1 | | |
| D39 | 7.02.01.04001 | 压脚提升连接杆 | 1 | | |
| D40 | 7.02.01.04002 | 连接杆固定板 | 1 | | |
| D41 | 7.02.15.420 | 连接杆固定板螺钉 | 3 | | M4×6 |
| D42 | 7.02.01.04003 | 连接杆紧圈 | 1 | | |
| D43 | 7.02.01.04004 | 螺母 | 1 | | |
| D44 | 7.02.01.04005 | 膝控提升连接螺母 | 1 | | |

E. 针距调节及倒缝部件



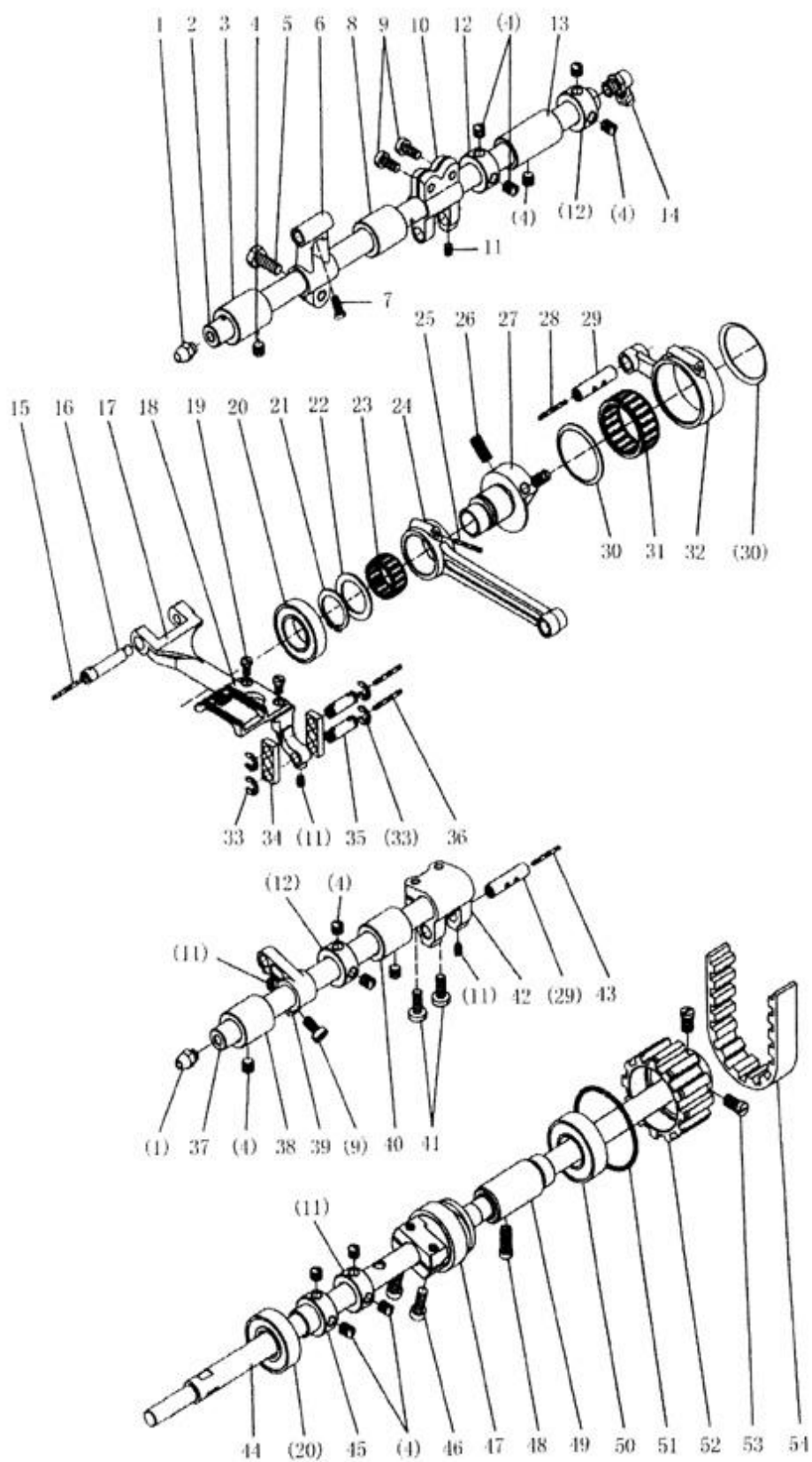
E. 针距调节及倒缝部件

| 序号 | 零件编号 | 名称 | 数量 | | 备注 |
|-----|----------------|-----------|----------|-----------|-----------------|
| | | | GG0028-1 | GG0028-1D | |
| E01 | 7.02.12.047.01 | 针距指示座芯轴螺钉 | 2 | | |
| E02 | 7.02.12.047.02 | 垫圈 | 1 | | |
| E03 | 7.02.12.047.03 | 针距指示座 | 1 | | |
| E04 | 7.02.15.006 | 针距指示座螺钉 | 2 | | M4×8 |
| E05 | 7.02.12.048 | 针距调节块 | 1 | | |
| E06 | 7.02.12.047.04 | 针距指示座芯轴 | 1 | | |
| E07 | 7.02.16.068 | 针距指示盘 | 1 | | |
| E08 | 7.02.15.428 | 针距指示盘螺钉 | 2 | | M6(0.75)×5 |
| E09 | 7.02.12.135 | 针距调节压紧块 | | 1 | |
| E10 | 7.02.05.217 | 针距调节杆 | | 1 | |
| E11 | 7.02.13.185 | 针距调节块 | | 1 | |
| E12 | 7.02.13.186 | 针距指示座 | | 1 | |
| E13 | 7.02.15.017 | 针距指示座螺钉 | | 2 | M4×10 |
| E14 | 7.02.16.212 | 针距指示盘 | | 1 | |
| E15 | 7.02.05.126 | 针距标盘锁紧螺钉 | | 1 | |
| E16 | 7.02.05.079 | 倒缝操纵杆扳手 | 1 | 1 | |
| E17 | 7.02.03.077 | 倒缝操纵杆 | 1 | 1 | |
| E18 | | 锥销 | 1 | 1 | |
| E19 | 7.02.12.049 | 倒缝杆限位块 | 1 | 1 | |
| E20 | 7.02.05.078 | 针距调节曲柄 | 1 | 1 | |
| E21 | 7.02.05.080 | 倒缝操纵杆曲柄 | 1 | 1 | |
| E22 | 7.02.15.416 | 倒缝操纵杆曲柄螺钉 | 2 | 2 | M5×12 |
| E23 | 7.02.17.092 | 复位弹簧 | 1 | 1 | |
| E24 | 7.02.03.076 | 倒缝连接轴 | 1 | 1 | |
| E25 | 7.02.18.021 | E型挡圈 | 1 | 1 | GB/T 896-1986-7 |
| E26 | 7.02.12.050 | 倒缝块 | 1 | 1 | |
| E27 | 7.02.15.424 | 倒缝块螺钉 | 1 | 3 | M4×12 |
| E28 | 7.02.15.447 | 倒缝块紧定螺钉 | 1 | 1 | M4×6 |
| E29 | 7.02.06.039 | 倒缝凸轮曲柄 | 1 | 1 | |
| E30 | 7.02.15.436 | 倒缝凸轮曲柄螺钉 | 1 | 1 | M5×30 |
| E31 | 7.02.04.024 | 倒缝凸轮曲柄轴承 | 1 | 1 | 6003 |
| E32 | 7.02.01.04201 | 送料倒缝凸轮 | 1 | 1 | |
| E33 | 7.02.01.04202 | 送料倒缝凸轮套 | 1 | 1 | |
| E34 | 7.02.01.04203 | 定位销 | 1 | 1 | |
| E35 | 7.02.01.04204 | 定位销螺钉 | 1 | 1 | |
| E36 | 7.02.05.175 | 倒缝连杆 | | 1 | |
| E37 | 7.02.17.033 | 倒缝连杆复位拉簧 | | 1 | |
| E38 | 7.02.15.268 | 复位拉簧挂钉螺母 | | 2 | GB/T 6170 M4 |
| E39 | 7.02.18.031 | E型挡圈 | | 4 | GB/T 896-1986-4 |
| E40 | 7.02.10.149 | 倒缝连杆曲柄销 | | 1 | |
| E41 | 7.02.06.083 | 倒缝连杆曲柄 | | 1 | |
| E42 | 7.02.15.053 | 倒缝连杆曲柄螺钉 | | 2 | M5×12 |

E. 针距调节及倒缝部件

| 序号 | 零件编号 | 名称 | 数量 | | 备注 |
|-----|-------------|------------|----------|-----------|----------------|
| | | | GG0028-1 | GG0028-1D | |
| E43 | 7.02.18.055 | 弹簧垫圈 | | 1 | GB/T 93.5 |
| E44 | 7.02.15.068 | 倒缝连杆曲柄销螺母 | | 1 | GB/T 6170 M5 |
| E45 | 7.02.21.176 | 脚弓L形组件 | | 1 | |
| E46 | 7.02.07.071 | 脚踏轴连接杆螺钉滚轮 | | 1 | |
| E47 | 7.02.15.107 | 脚踏轴连接杆螺钉 | | 2 | GB/T 6172 M5 |
| E48 | 7.02.15.108 | 脚踏轴连接杆螺母 | | 1 | |
| E49 | 7.02.05.176 | 脚踏轴连接杆 | | 1 | |
| E50 | 7.02.03.112 | 脚踏倒缝轴 | | 1 | |
| E51 | 7.02.10.148 | 脚踏倒缝轴曲柄销 | | 1 | |
| E52 | 7.02.21.173 | 脚踏倒缝曲柄 | | 1 | |
| E53 | 7.02.15.089 | 限位螺钉螺母 | | 1 | GB/T 6172 M6 |
| E54 | 7.02.15.088 | 限位螺钉 | | 1 | M6×12 |
| E55 | 7.02.15.106 | 脚踏轴螺母 | | 1 | M8 (左) |
| E56 | 7.02.10.147 | 倒缝电磁铁销 | | 1 | |
| E57 | 7.02.19.036 | 倒缝电磁铁 | | 1 | |
| E58 | 7.02.21.033 | 倒缝电磁铁固定板螺钉 | | 4 | GB/T 99 4.5×20 |
| E59 | 7.02.11.104 | 倒缝电磁铁固定板 | | 1 | |
| E60 | 7.02.18.058 | 弹簧垫圈 | | 3 | GB/T 93 6 |
| E61 | 7.02.15.007 | 倒缝电磁铁螺钉 | | 3 | M6×10 |
| E62 | 7.02.19.030 | 护套 | | 1 | |
| E63 | 7.02.19.027 | 端子座 | | 1 | |
| E64 | 7.02.15.420 | 电线夹螺钉 | | 3 | M4×6 |
| E65 | 7.02.16.166 | 尼龙夹AB-3N | | 2 | |
| E66 | 7.02.15.101 | 开关盒固定架螺钉 | | 2 | M3×4 |
| E67 | 7.02.13.072 | 开关盒固定架 | | 1 | |
| E68 | 7.02.15.005 | 开关盒螺钉 | | 2 | M4×8 |
| E69 | 7.02.11.097 | 开关盒盖板 | | 1 | |
| E70 | 7.02.01.059 | 倒缝开关组件 | | 1 | |
| E71 | 7.02.19.113 | 接地线 | | 1 | |
| E72 | 7.02.19.104 | 接地端子 | | 1 | |
| E73 | 7.02.16.167 | 尼龙夹AB-8N | | 1 | |

F. 下轴、送料、拾牙部件



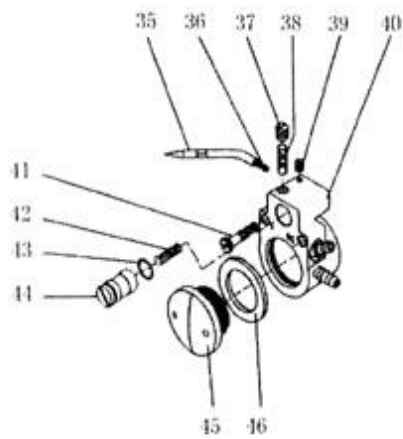
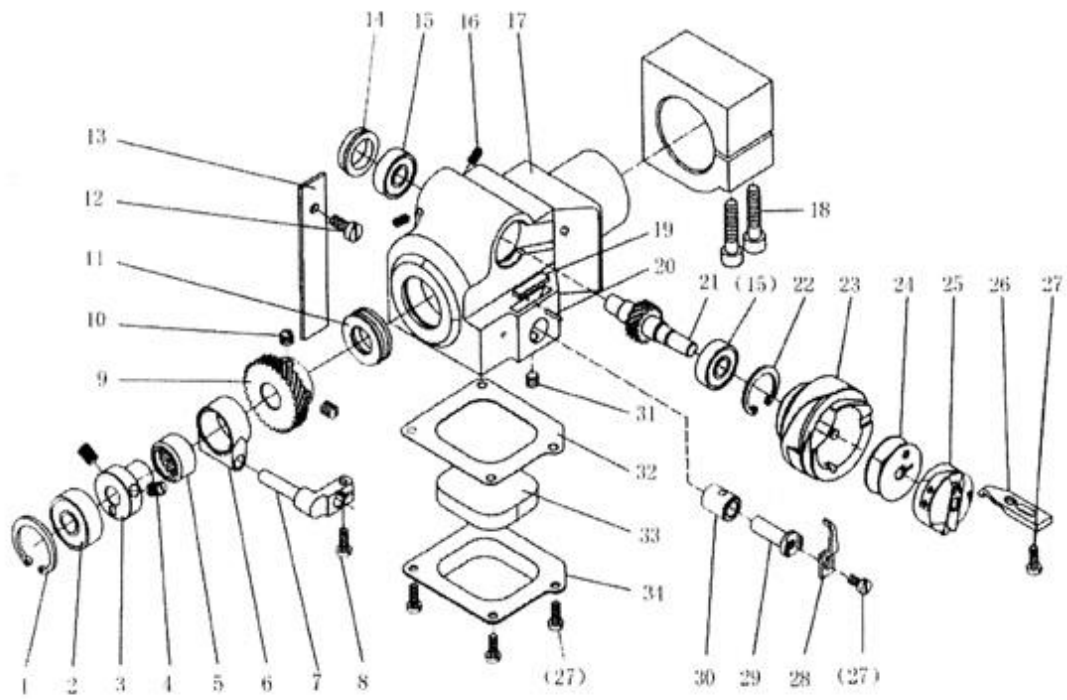
F. 下轴、送料、抬牙部件

| 序号 | 零件编号 | 名称 | 数量 | | 备注 |
|-----|-------------|-----------|----------|-----------|--------------------|
| | | | GG0028-1 | GG0028-1D | |
| F01 | 7.02.16.067 | 油嘴 | 2 | 2 | |
| F02 | 7.02.03.079 | 送料轴 | 1 | 1 | |
| F03 | 7.02.08.103 | 送料轴轴套(左) | 1 | 1 | |
| F04 | 7.02.15.428 | 轴套螺钉 | 12 | 14 | M6(0.75)×5 |
| F05 | 7.02.15.448 | 送料曲柄(左)螺钉 | 1 | 1 | M6×14 |
| F06 | 7.02.05.081 | 送料曲柄(左) | 1 | 1 | |
| F07 | 7.02.15.408 | 牙架调整销螺钉 | 1 | 1 | M4×8 |
| F08 | 7.02.08.104 | 送料轴轴套(中) | 1 | 1 | |
| F09 | 7.02.15.430 | 送料曲柄(右)螺钉 | 3 | 3 | M5×10 |
| F10 | 7.02.06.038 | 送料曲柄(右) | 1 | 1 | |
| F11 | 7.02.15.391 | 送料曲柄销螺钉 | 4 | 4 | M4×5 |
| F12 | 7.02.09.030 | 紧圈 | 3 | 4 | |
| F13 | 7.02.08.105 | 送料轴轴套(右) | 1 | 1 | |
| F14 | 7.02.16.072 | 油嘴(大) | 1 | 1 | |
| F15 | | 牙架调整销油线 | 2 | 2 | φ 2×160mm |
| F16 | 7.02.10.097 | 牙架调整销 | 1 | 1 | |
| F17 | 7.02.02.090 | 牙架 | 1 | 1 | |
| F18 | 7.02.02.087 | 送布牙 | 1 | 1 | |
| F19 | 7.02.15.433 | 送布牙螺钉 | 2 | 2 | M4×6 |
| F20 | 7.02.04.028 | 抬牙凸轮轴承 | 2 | 2 | 6002 |
| F21 | 7.02.18.079 | 轴用弹性挡圈 | 1 | 1 | GB/T 894.1-1986-18 |
| F22 | 7.02.18.080 | 垫圈 | 1 | 1 | |
| F23 | 7.02.04.030 | 抬牙凸轮连杆轴承 | 1 | 1 | |
| F24 | 7.02.05.082 | 抬牙凸轮连杆 | 1 | 1 | |
| F25 | | 抬牙凸轮连杆油线 | 1 | 1 | φ 2×350mm |
| F26 | 7.02.15.050 | 抬牙凸轮螺钉 | 2 | 2 | M6(0.75)×8 |
| F27 | 7.02.07.055 | 抬牙凸轮 | 1 | 1 | |
| F28 | | 倒缝凸轮连杆油线 | 1 | 1 | φ 2×200mm |
| F29 | 7.02.10.096 | 送料曲柄销 | 2 | 2 | |
| F30 | 7.02.18.082 | 轴承挡圈 | 2 | 2 | |
| F31 | 7.02.04.029 | 倒缝凸轮连杆轴承 | 1 | 1 | |
| F32 | 7.02.05.083 | 倒缝凸轮连杆 | 1 | 1 | |
| F33 | 7.02.18.031 | E型挡圈 | 4 | 4 | GB/T 896-1986-4 |
| F34 | 7.02.11.065 | 连接板 | 2 | 2 | |
| F35 | 7.02.10.095 | 抬牙连杆销 | 2 | 2 | |
| F36 | | 抬牙连杆销油线 | 1 | 1 | φ 2×60mm |
| F37 | 7.02.03.080 | 抬牙轴 | 1 | 1 | |
| F38 | 7.02.08.108 | 抬牙轴轴套(左) | 1 | 1 | |
| F39 | 7.02.05.084 | 抬牙曲柄(左) | 1 | 1 | |
| F40 | 7.02.08.109 | 抬牙轴轴套(右) | 1 | 1 | |
| F41 | 7.02.15.389 | 抬牙曲柄(右)螺钉 | 2 | 2 | M5×14 |
| F42 | 7.02.06.040 | 抬牙曲柄(右) | 1 | 1 | |

F. 下轴、送料、抬牙部件

| 序号 | 零件编号 | 名称 | 数量 | | 备注 |
|-----|-------------|-----------|----------|-----------|-------------|
| | | | GG0028-1 | GG0028-1D | |
| F43 | | 抬牙曲柄销油线 | 1 | 1 | φ 2×30mm |
| F44 | 7.02.03.078 | 下轴 | 1 | 1 | |
| F45 | 7.02.08.107 | 下轴轴承套管 | 1 | 1 | |
| F46 | 7.02.15.058 | 剪线凸轮螺钉 | | 2 | M5×16 |
| F47 | 7.02.06.080 | 剪线凸轮 | | 1 | |
| F48 | 7.02.15.437 | 下轴轴套螺钉 | 1 | 1 | M6(0.75)×14 |
| F49 | 7.02.08.106 | 下轴轴套 | 1 | 1 | |
| F50 | 7.02.04.024 | 下轴轴承 | 1 | 1 | 6003 |
| F51 | 7.02.18.081 | 同步带轮(下)挡圈 | 1 | 1 | |
| F52 | 7.02.07.056 | 同步带轮(下) | 1 | 1 | |
| F53 | 7.02.15.431 | 同步带轮螺钉 | 2 | 2 | M6(0.75)×10 |
| F54 | 7.02.07.052 | 同步带 | 1 | 1 | |

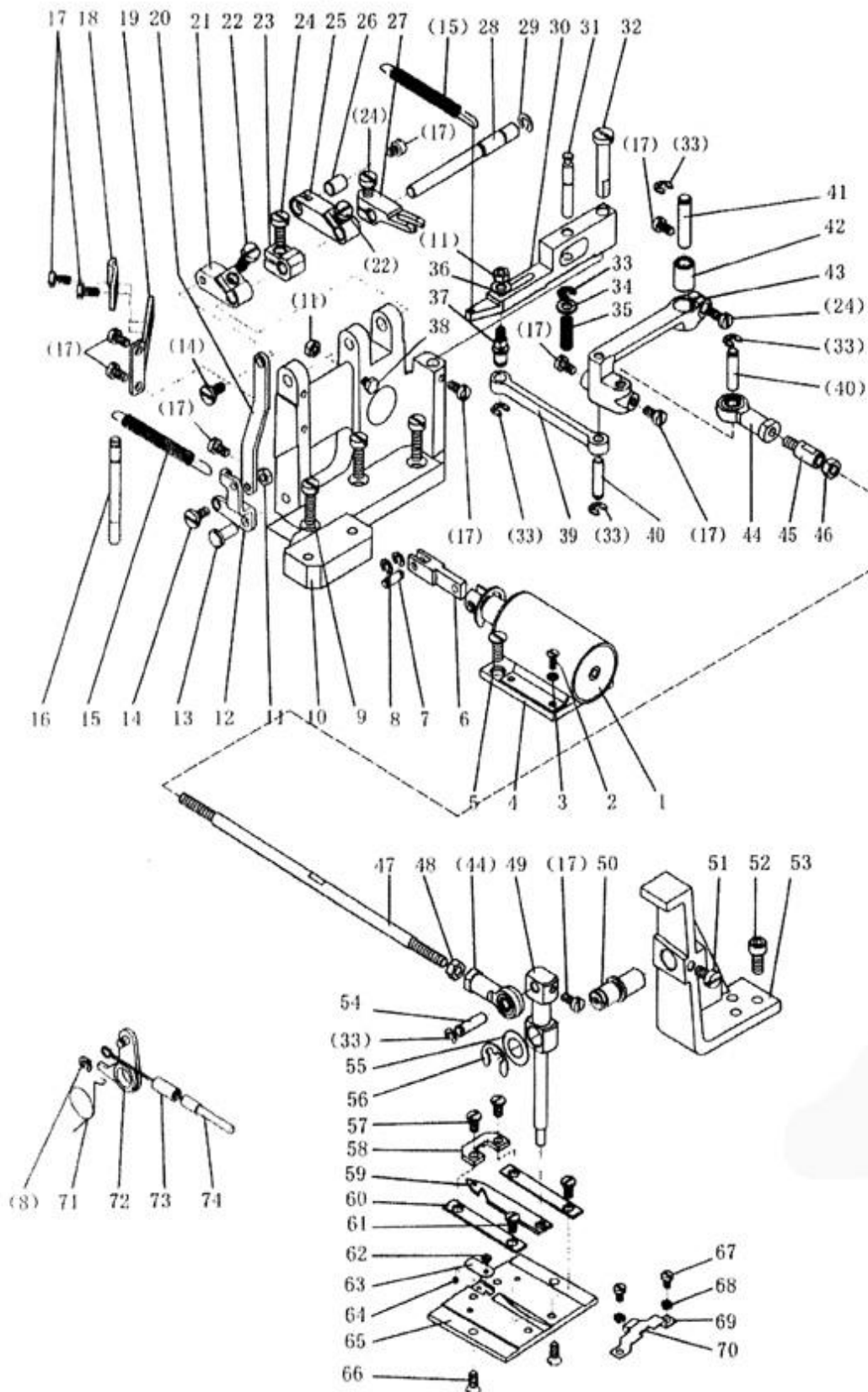
G. 旋梭部件



G. 旋梭部件

| 序号 | 零件编号 | 名称 | 数量 | | 备注 |
|-----|-------------|----------|----------|-----------|--------------------|
| | | | GG0028-1 | GG0028-1D | |
| G01 | 7.02.18.083 | 孔用弹性挡圈 | 1 | 1 | GB/T 893.1-1986-26 |
| G02 | 7.02.04.031 | 轴承 | 1 | 1 | 6292 |
| G03 | 7.02.06.041 | 分线勾凸轮 | 1 | 1 | |
| G04 | 7.02.15.434 | 分线勾凸轮螺钉 | 2 | 2 | M6(0.75)×7 |
| G05 | 7.02.04.033 | 分线勾凸轮轴承 | 1 | 1 | HK1412 |
| G06 | 7.02.08.112 | 分线勾凸轮套 | 1 | 1 | |
| G07 | 7.02.08.111 | 牛角座 | 1 | 1 | |
| G08 | 7.02.15.017 | 牛角座螺钉 | 1 | 1 | M4×10 |
| G09 | 7.02.07.058 | 旋梭驱动齿轮 | 1 | 1 | |
| G10 | 7.02.15.126 | 驱动齿轮螺钉 | 2 | 2 | 1/4(40)×7 |
| G11 | 7.02.04.026 | 推力球轴承 | 1 | 1 | 51101 |
| G12 | 7.02.15.439 | 羊毛毡固定螺钉 | 1 | 1 | M5×8 |
| G13 | | 羊毛毡 | 1 | 1 | |
| G14 | 7.02.09.031 | 旋梭台轴承盖 | 1 | 1 | |
| G15 | 7.02.04.032 | 轴承 | 2 | 2 | 608 |
| G16 | 7.02.15.438 | 轴承盖螺钉 | 2 | 2 | M4(0.5)×7 |
| G17 | 7.02.13.046 | 旋梭台 | 1 | 1 | |
| G18 | 7.02.15.445 | 旋梭台固定螺钉 | 2 | 2 | M6×25 |
| G19 | | 羊毛毡 | 1 | 1 | |
| G20 | 7.02.10.098 | 弹性圆柱销 | 1 | 1 | |
| G21 | 7.02.07.057 | 旋梭直齿轮 | 1 | 1 | |
| G22 | 7.02.18.027 | 孔用弹性挡圈 | 1 | 1 | GB/T 893.1-1986-22 |
| G23 | 7.02.02.092 | 旋梭 | 1 | 1 | |
| G24 | 7.02.21.144 | 梭芯 | 1 | 1 | |
| G25 | | 梭芯套 | 1 | 1 | |
| G26 | 7.02.02.094 | 旋梭定位勾 | 1 | 1 | |
| G27 | 7.02.15.006 | 旋梭定位勾螺钉 | 5 | 5 | M4×8 |
| G28 | 7.02.02.091 | 旋梭分线勾 | 1 | 1 | |
| G29 | 7.02.10.099 | 分线勾支架 | 1 | 1 | |
| G30 | 7.02.08.110 | 分线勾支架轴套 | 1 | 1 | |
| G31 | 7.02.15.440 | 轴套紧定螺钉 | 1 | 1 | M6(0.75)×3.5 |
| G32 | 7.02.18.084 | 旋梭台底盖垫片 | 1 | 1 | |
| G33 | | 羊毛毡 | 1 | 1 | |
| G34 | 7.02.13.047 | 旋梭台底盖 | 1 | 1 | |
| G35 | 7.02.16.075 | 旋梭供油铜油管 | 1 | 1 | |
| G36 | | 旋梭供油油线 | 1 | 1 | |
| G37 | 7.02.15.441 | 封油螺钉 | 1 | 1 | M6×5 |
| G38 | | 油盒羊毛毡 | 1 | 1 | |
| G39 | 7.02.15.406 | 铜油管紧定螺钉 | 1 | 1 | M3×4 |
| G40 | 7.02.13.048 | 旋梭台油盒 | 1 | 1 | |
| G41 | 7.02.15.442 | 油盒螺钉 | 1 | 1 | M4×25 |
| G42 | | 油量调节阀羊毛毡 | 1 | 1 | |
| G43 | | 油量调节阀O型圈 | 1 | 1 | |
| G44 | | 油量调节阀 | 1 | 1 | |
| G45 | 7.02.16.069 | 油窗盖 | 1 | 1 | |
| G46 | 7.02.16.071 | 油窗盖垫片 | 1 | 1 | |

H. 剪线部件



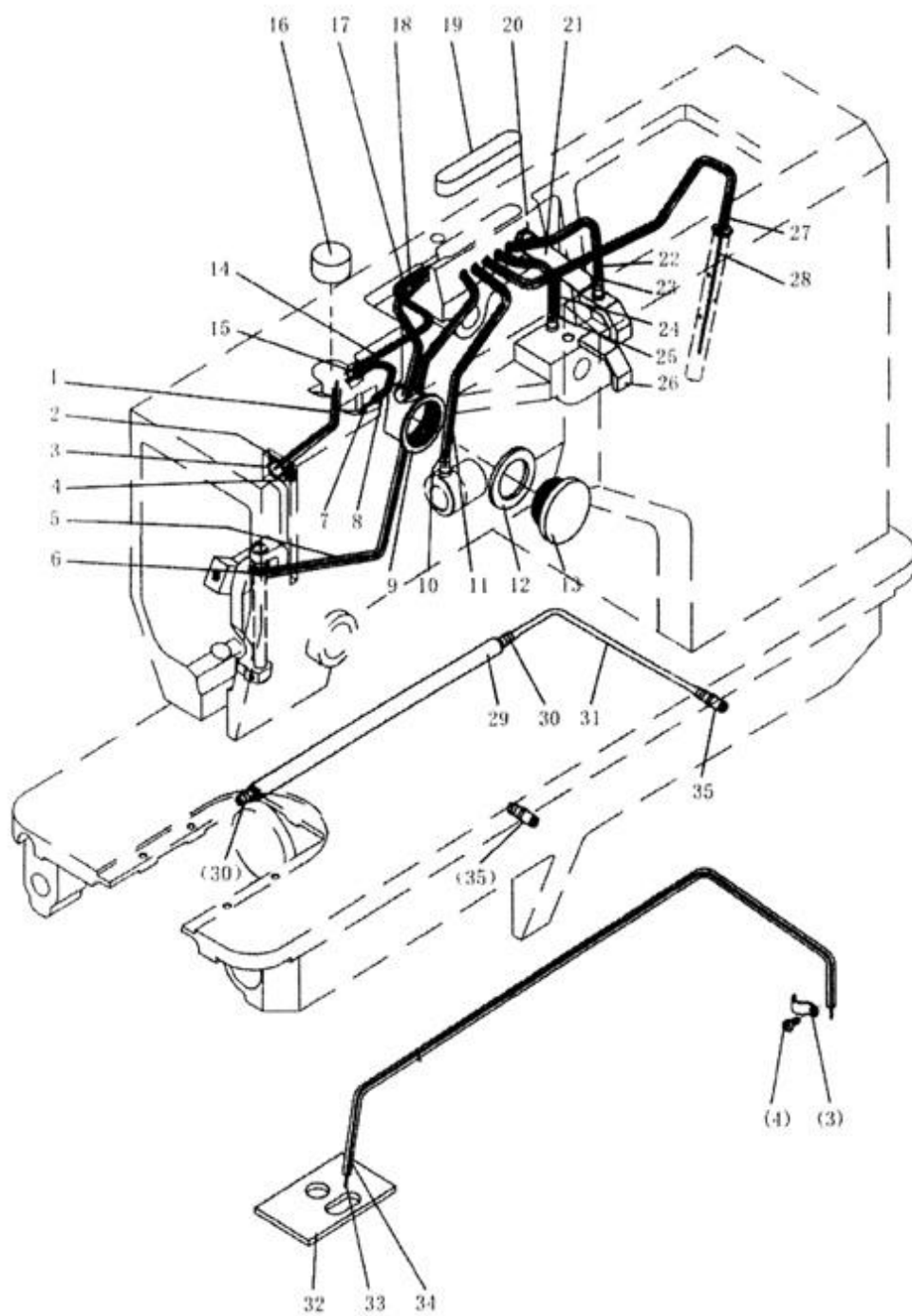
H. 剪线部件

| 序号 | 零件编号 | 名称 | 数量 | | 备注 |
|-----|-------------|------------|----------|-----------|-----------------|
| | | | GG0028-1 | GG0028-1D | |
| H01 | 7.02.19.013 | 剪线电磁铁 | | 1 | |
| H02 | 7.02.15.037 | 剪线电磁铁螺钉 | | 4 | M3×6 |
| H03 | 7.02.18.123 | 剪线电磁铁螺钉垫圈 | | 4 | GB/T 97.1 3 |
| H04 | 7.02.17.125 | 剪线电磁铁固定板 | | 1 | |
| H05 | 7.02.15.032 | 剪线电磁铁固定板螺钉 | | 2 | M4×8 |
| H06 | 7.02.05.163 | 剪线电磁铁连杆 | | 1 | |
| H07 | 7.02.10.136 | 剪线电磁铁连杆销 | | 1 | |
| H08 | 7.02.18.024 | E型挡圈 | | 3 | GB/T 896-1986-3 |
| H09 | 7.02.15.096 | 剪线部件安装台螺钉 | | 3 | M5×16 |
| H10 | 7.02.13.073 | 剪线部件安装台 | | 1 | |
| H11 | 7.02.15.268 | 曲柄连接螺钉螺母 | | 3 | GB/T 6170 M4 |
| H12 | 7.02.06.075 | 连杆曲柄(上) | | 1 | |
| H13 | 7.02.10.137 | 连杆曲柄销 | | 1 | |
| H14 | 7.02.15.097 | 曲柄连接螺钉 | | 2 | M4×6.5 |
| H15 | 7.02.17.018 | 复位拉簧 | | 2 | |
| H16 | 7.02.10.144 | 复位拉簧挂销 | | 1 | |
| H17 | 7.02.15.006 | 连杆曲柄销螺钉 | | 11 | M4×8 |
| H18 | 7.02.11.101 | 松线软轴固定压板 | | 1 | |
| H19 | 7.02.11.100 | 松线软轴固定板 | | 1 | |
| H20 | 7.02.05.172 | 连杆 | | 1 | |
| H21 | 7.02.06.076 | 连杆曲柄(下) | | 1 | |
| H22 | 7.02.15.416 | 连杆曲柄(下)螺钉 | | 2 | M5×12 |
| H23 | 7.02.12.073 | 限位块 | | 1 | |
| H24 | 7.02.15.430 | 限位块螺钉 | | 3 | M5×10 |
| H25 | 7.02.06.077 | 松线曲柄 | | 1 | |
| H26 | 7.02.16.122 | 松线软轴接头 | | 1 | |
| H27 | 7.02.06.078 | 剪线驱动曲柄 | | 1 | |
| H28 | 7.02.03.111 | 剪线曲柄轴 | | 1 | |
| H29 | 7.02.18.039 | E型挡圈 | | 1 | GB/T 896-1986-5 |
| H30 | 7.02.06.079 | 剪线摆动曲柄 | | 1 | |
| H31 | 7.02.10.139 | 剪线驱动曲柄销 | | 1 | |
| H32 | 7.02.10.138 | 剪线摆动曲柄销 | | 1 | |
| H33 | 7.02.18.031 | E型挡圈 | | 6 | GB/T 896-1986-4 |
| H34 | 7.02.18.061 | 垫圈 | | 1 | GB/T 97.1 5 |
| H35 | 7.02.17.019 | 复位弹簧 | | 1 | |
| H36 | 7.02.18.071 | 垫圈 | | 1 | GB/T 97.1 4 |
| H37 | 7.02.15.099 | 剪线连杆调节螺钉 | | 1 | |
| H38 | 7.02.15.098 | 剪线摆动曲柄限位螺钉 | | 1 | M4×20 |
| H39 | 7.02.05.173 | 剪线连杆(右) | | 1 | |
| H40 | 7.02.10.140 | 剪线连杆销 | | 2 | |
| H41 | 7.02.10.141 | 剪线连杆摆杆销 | | 1 | |
| H42 | 7.02.08.039 | 剪线连杆摆杆销衬套 | | 1 | |

H. 剪线部件

| 序号 | 零件编号 | 名称 | 数量 | | 备注 |
|-----|-------------|-----------|----------|-----------|-----------------|
| | | | GG0028-1 | GG0028-1D | |
| H43 | 7.02.05.177 | 剪线连杆摆杆 | | 1 | |
| H44 | 7.02.05.093 | 剪线连杆接头 | | 2 | |
| H45 | 7.02.10.193 | 剪线连杆接杆 | | 1 | |
| H46 | 7.02.15.622 | 剪线连杆螺母(左) | | 1 | M5(左) |
| H47 | 7.02.05.171 | 剪线连杆(左) | | 1 | |
| H48 | 7.02.15.068 | 剪线连杆螺母 | | 1 | GB/T 6170 M5 |
| H49 | 7.02.05.174 | 剪线摆杆 | | 1 | |
| H50 | 7.02.10.143 | 剪线摆杆偏心销 | | 1 | |
| H51 | 7.02.15.056 | 剪线摆杆偏心销螺钉 | | 1 | M5×5 |
| H52 | 7.02.15.053 | 剪线摆杆座安装螺钉 | | 3 | M5×12 |
| H53 | 7.02.13.074 | 剪线摆杆座 | | 1 | |
| H54 | 7.02.10.142 | 剪线摆杆销 | | 1 | |
| H55 | 7.02.18.059 | 垫片 | | 1 | |
| H56 | 7.02.21.085 | E型挡圈 | | 1 | GB/T 896-1986-9 |
| H57 | 7.02.15.102 | 动刀支撑板螺钉 | | 2 | M4×6.5 |
| H58 | 7.02.11.103 | 动刀支撑板 | | 1 | |
| H59 | 7.02.20.030 | 动刀 | | 1 | |
| H60 | 7.02.11.102 | 动刀导向板 | | 2 | |
| H61 | 7.02.15.100 | 动刀导向板螺钉 | | 2 | M4×4 |
| H62 | 7.02.15.103 | 定刀螺钉 | | 1 | |
| H63 | 7.02.20.031 | 定刀 | | 1 | |
| H64 | 7.02.15.104 | 剪线压力调节螺钉 | | 1 | |
| H65 | 7.02.02.073 | 推板 | | 1 | |
| H66 | 7.02.15.388 | 推板螺钉 | | 2 | M4×8 |
| H67 | 7.02.15.101 | 动刀辅助支撑板螺钉 | | 2 | M3×4 |
| H68 | 7.02.18.061 | 弹簧垫圈 | | 2 | GB/T 93.3 |
| H69 | 7.02.11.098 | 动刀辅助支撑板 | | 1 | |
| H70 | | 羊毛毡 | | 1 | |
| H71 | 7.02.17.032 | 松线杠杆复位弹簧 | | 1 | |
| H72 | 7.02.01.058 | 松线杠杆组件 | | 1 | |
| H73 | 7.02.10.145 | 松线软轴限位销 | | 1 | |
| H74 | 7.02.01.060 | 牵引绳组件 | | 1 | |

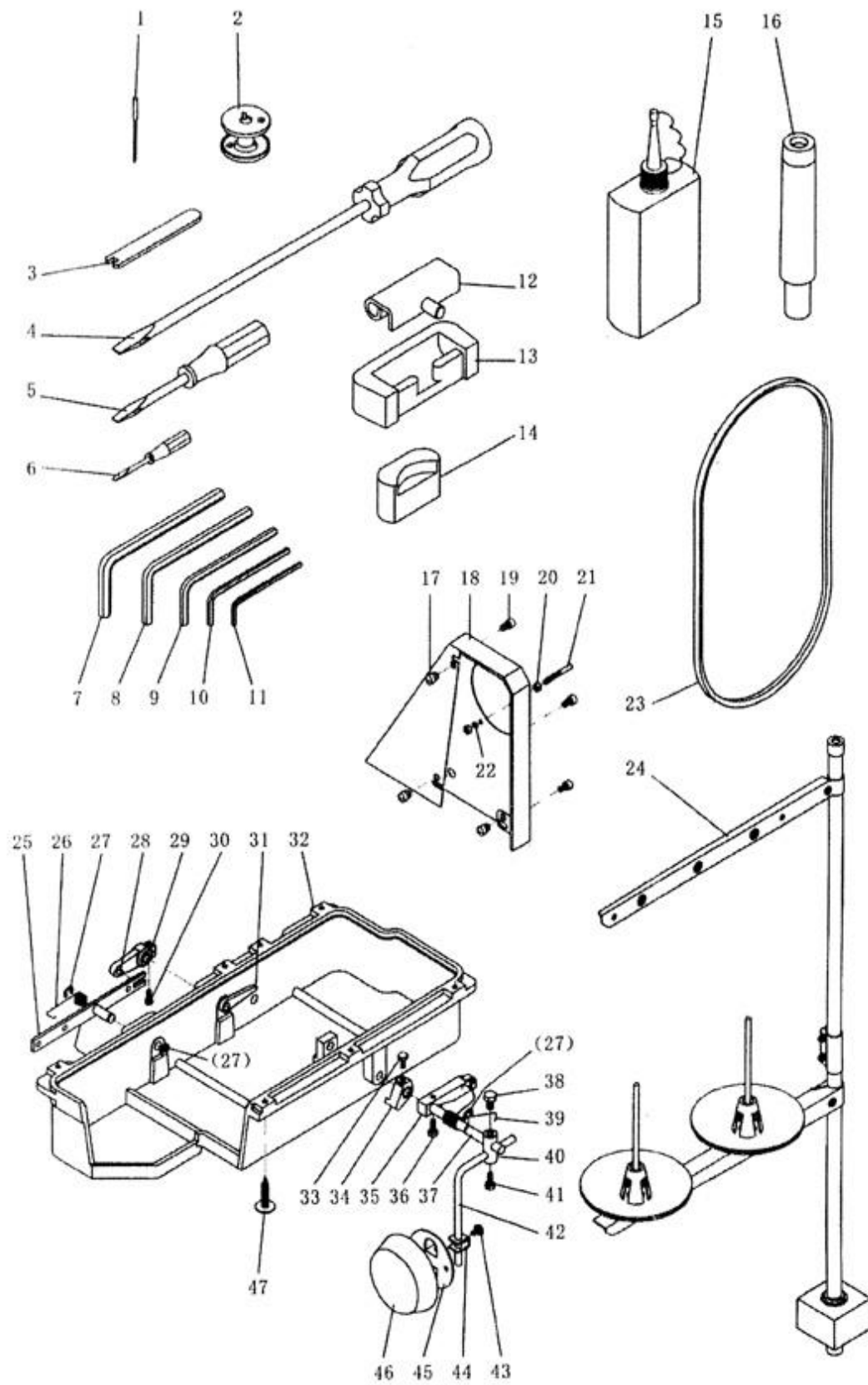
I. 供油部件



I. 供油部件

| 序号 | 零件编号 | 名称 | 数量 | | 备注 |
|-----|-------------|-------|----------|-----------|---------------|
| | | | GG0028-1 | GG0028-1D | |
| I01 | | 油管 | 1 | 1 | φ 3/φ 5×65mm |
| I02 | | 油线 | 1 | 1 | φ 2×140mm |
| I03 | 7.02.17.029 | 油管夹 | 2 | 2 | |
| I04 | 7.02.15.037 | 油管夹螺钉 | 2 | 2 | M3×6 |
| I05 | | 油管 | 1 | 1 | φ 3/φ 5×200mm |
| I06 | | 油线 | 1 | 1 | φ 2×250mm |
| I07 | | 油线 | 1 | 1 | φ 2×150mm |
| I08 | | 油管 | 1 | 1 | φ 3/φ 5×70mm |
| I09 | 7.02.16.070 | 机头油窗 | 1 | 1 | |
| I10 | | 油线 | 1 | 1 | φ 2×200mm |
| I11 | | 油管 | 1 | 1 | φ 3/φ 5×130mm |
| I12 | 7.02.16.071 | 油窗盖垫片 | 1 | 1 | |
| I13 | 7.02.16.069 | 机头油窗盖 | 1 | 1 | |
| I14 | | 油管 | 1 | 1 | φ 3/φ 5×110mm |
| I15 | | 油线 | 1 | 1 | φ 2×200mm |
| I16 | | 羊毛毡 | 2 | 2 | φ 16×12 |
| I17 | | 油线 | 1 | 1 | φ 3×200mm |
| I18 | | 油管 | 1 | 1 | φ 3/φ 5×110mm |
| I19 | | 羊毛毡 | 1 | 1 | |
| I20 | 7.02.15.044 | 油面夹螺钉 | 1 | 1 | M5×8 |
| I21 | 7.02.17.093 | 油面夹 | 1 | 1 | |
| I22 | | 油管 | 1 | 1 | φ 3/φ 5×100mm |
| I23 | | 油线 | 1 | 1 | φ 2×180mm |
| I24 | | 油管 | 1 | 1 | φ 3/φ 5×100mm |
| I25 | | 油线 | 1 | 1 | φ 2×160mm |
| I26 | | 羊毛毡 | 1 | 1 | |
| I27 | | 油管 | 1 | 1 | φ 3/φ 5×200mm |
| I28 | | 油线 | 1 | 1 | φ 2×300mm |
| I29 | 7.02.16.073 | 桐油管 | 1 | 1 | |
| I30 | 7.02.16.060 | 油嘴 | 2 | 2 | |
| I31 | | 油管 | 1 | 1 | φ 3/φ 5×50mm |
| I32 | | 羊毛毡 | 1 | 1 | |
| I33 | | 油线 | 1 | 1 | φ 2×640mm×2 |
| I34 | | 油管 | 1 | 1 | φ 3/φ 5×600mm |
| I35 | 7.02.16.059 | 油嘴 | 2 | 2 | |

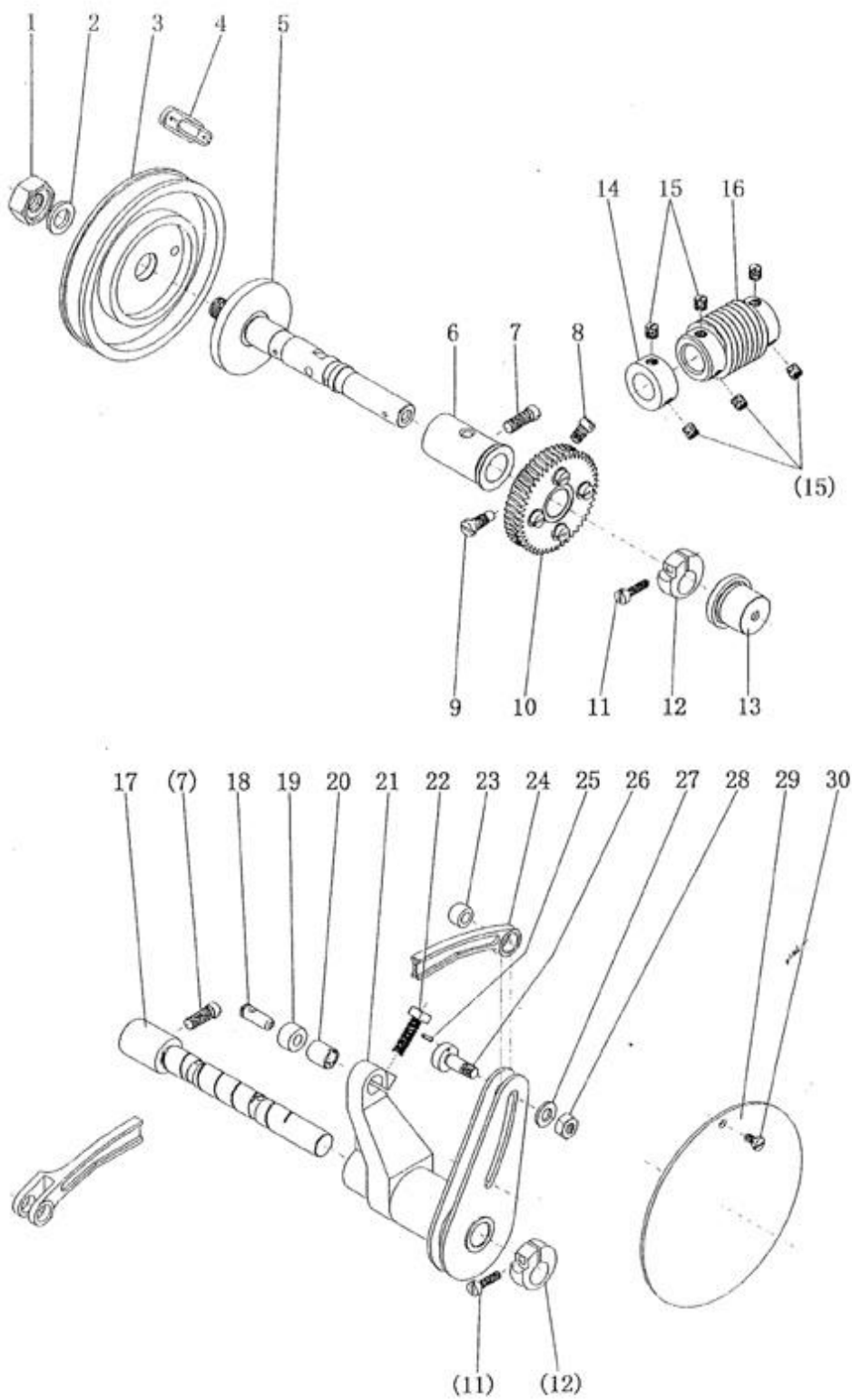
J. 附件



J. 附件

| 序号 | 零件编号 | 名称 | 数量 | | 备注 |
|-----|-------------|----------|----------|-----------|-----------------|
| | | | GG0028-1 | GG0028-1D | |
| J01 | 7.02.21.140 | 机针 | 4 | 4 | 19# |
| J02 | 7.02.21.144 | 板芯 | 4 | 4 | |
| J03 | 7.02.21.142 | 直扳手 | 1 | 1 | |
| J04 | 7.02.21.003 | 螺钉起子(大) | 1 | 1 | |
| J05 | 7.02.21.002 | 螺钉起子(中) | 1 | 1 | |
| J06 | 7.02.21.001 | 螺钉起子(小) | 1 | 1 | |
| J07 | 7.02.21.238 | 内六角扳手 | | 1 | 6mm |
| J08 | 7.02.21.100 | 内六角扳手 | 1 | 1 | 5mm |
| J09 | 7.02.21.099 | 内六角扳手 | | 1 | 4mm |
| J10 | 7.02.20.209 | 内六角扳手 | | 1 | 3mm |
| J11 | 7.02.21.299 | 内六角扳手 | | 1 | 2.5mm |
| J12 | 7.02.21.080 | 机壳铰链 | 2 | 2 | |
| J13 | 7.02.21.079 | 机壳铰链套 | 2 | 2 | |
| J14 | 7.02.21.291 | 机头防震垫块 | 2 | 2 | |
| J15 | 7.02.21.008 | 小油壶 | 1 | 1 | |
| J16 | 7.02.21.147 | 枕木 | 1 | 1 | |
| J17 | 7.02.18.077 | 橡胶垫 | 3 | 3 | |
| J18 | 7.02.21.136 | 皮带罩 | 1 | 1 | |
| J19 | 7.02.15.444 | 皮带罩螺钉 | 3 | 3 | M6×10 |
| J20 | 7.02.21.138 | 螺母 | 2 | 2 | M5 |
| J21 | 7.02.21.137 | 螺杆 | 1 | 1 | |
| J22 | 7.02.21.139 | 弹簧垫圈 | 1 | 1 | GB/T 93 5 |
| J23 | 7.02.21.095 | 皮带 | 1 | 1 | |
| J24 | 7.02.21.050 | 线架 | 1 | 1 | |
| J25 | 7.02.21.171 | 脚踏倒缝杠杆 | 1 | | |
| J26 | 7.02.21.172 | 复位扭簧 | 1 | | |
| J27 | 7.02.18.021 | E型挡圈 | 3 | | GB/T 896-1986-7 |
| J28 | 7.02.21.175 | 脚踏倒缝曲柄销 | 1 | | |
| J29 | 7.02.21.173 | 脚踏倒缝曲柄 | 1 | | |
| J30 | 7.02.21.174 | 脚踏倒缝曲柄螺钉 | 1 | | |
| J31 | 7.02.21.176 | 脚弓L形组件 | 1 | | |
| J32 | 7.02.21.164 | 油盘 | 1 | 1 | |
| J33 | 7.02.21.162 | 膝控定位块螺钉 | 1 | | |
| J34 | 7.02.21.165 | 膝控定位块 | 1 | | |
| J35 | 7.02.21.153 | 脚弓滚轮接头 | 1 | | |
| J36 | | 脚弓滚轮接头螺钉 | 1 | | |
| J37 | 7.02.21.168 | 脚弓直杆 | 1 | | |
| J38 | 7.02.21.150 | 直杆锁紧螺钉 | 1 | | |
| J39 | 7.02.21.167 | 脚弓复位扭簧 | 1 | | |
| J40 | 7.02.21.169 | 弯杆接头 | 1 | | |
| J41 | 7.02.21.170 | 弯杆接头螺钉 | 1 | | |
| J42 | 7.02.21.160 | 膝控碰快弯杆 | 1 | | |
| J43 | 7.02.21.070 | 碰块架螺钉 | 1 | | |
| J44 | 7.02.21.069 | 膝控碰块架 | 1 | | |
| J45 | 7.02.21.067 | 膝控碰块 | 1 | | |
| J46 | 7.02.21.068 | 碰块垫 | 1 | | |
| J47 | 7.02.21.157 | 木螺钉 | 7 | 7 | |

GG0028-1F 专用件



| 序号 | 零件编号 | 名称 | 数量 | 标准/规格 |
|----|-------------|----------|----|--------------|
| 01 | 7.02.15.382 | 六角螺母 | 1 | M10 |
| 02 | 7.02.17.113 | 弹簧垫圈 | 1 | |
| 03 | 7.02.06.060 | 凸轮 | 1 | |
| 04 | 7.02.16.077 | 密封盖 | 1 | |
| 05 | 7.02.10.133 | 涡轮轴 | 1 | |
| 06 | 7.02.08.094 | 涡轮轴轴套(后) | 1 | |
| 07 | 7.02.15.399 | 轴套紧定螺钉 | 2 | M6×14 |
| 08 | 7.02.15.384 | 涡轮定位螺钉 | 1 | M6(0.75) |
| 09 | 7.02.15.431 | 涡轮紧定螺钉 | 1 | M6(0.75)×10 |
| 10 | 7.02.07.069 | 涡轮组件 | 1 | |
| 11 | 7.02.15.405 | 挡圈螺钉 | 2 | M4×14 |
| 12 | 7.02.09.033 | 挡圈 | 2 | |
| 13 | 7.02.08.117 | 涡轮轴轴套 | 1 | |
| 14 | 7.02.09.034 | 挡圈 | 1 | |
| 15 | 7.02.15.428 | 紧定螺钉 | 6 | M6(0.75)×5 |
| 16 | 7.02.07.070 | 蜗杆 | 1 | |
| 17 | 7.02.10.131 | 摆针轴 | 1 | |
| 18 | 7.02.10.132 | 滚柱轴 | 1 | |
| 19 | 7.02.12.080 | 滚柱 | 1 | |
| 20 | 7.02.08.093 | 滚柱轴偏心套 | 1 | |
| 21 | 7.02.01.037 | 摆针曲柄组件 | 1 | |
| 22 | 7.02.15.380 | 摆针曲柄螺钉 | 1 | M6×18 |
| 23 | 7.02.08.092 | 摆针连杆衬套 | 1 | |
| 24 | 7.02.05.103 | 连杆 | 1 | |
| 25 | 7.02.10.130 | 弹性圆柱销 | 1 | Φ2 |
| 26 | 7.02.15.381 | 螺钉销 | 1 | M6 |
| 27 | 7.02.18.046 | 垫圈 | 1 | |
| 28 | 7.02.15.067 | 螺钉销螺母 | 1 | GB/T 6170 M6 |
| 29 | 7.02.11.146 | 盖板 | 1 | |
| 30 | 7.02.15.420 | 盖板螺钉 | 1 | M4×6 |

上海标准海菱缝制机械有限公司
SHANGHAI BIAOZHUN HAILING SEWING MACHINERY CO., LTD.

地址: 上海市松江区书林路850号

ADD: No.850, ShuLin Road, SongJiang District, Shanghai, P.R. China

邮编: 201612

Zip Code: 201612

内销业务: 电话: 86-21-64061284 传真: 86-21-64462799

零件服务: 电话: 86-21-64851424 传真: 86-21-64069792

Overseas Business: TEL: 86-21-64853303 FAX: 86-21-64854304

E-mail: sales@highlead.com.cn <http://www.highlead.com.cn>

制造商保留因技术改进而更改内容的权利, 恕不另行通知

2019年5月印制